

12.4.2 TP : points de restauration sous Windows XP

Introduction

Imprimez et effectuez ces travaux pratiques.

Au cours de ces travaux pratiques, vous apprendrez à créer un point de restauration et à rétablir votre ordinateur exactement tel qu'il était à un moment précis.

Configuration matérielle requise

Configuration requise pour l'accomplissement de cet exercice :

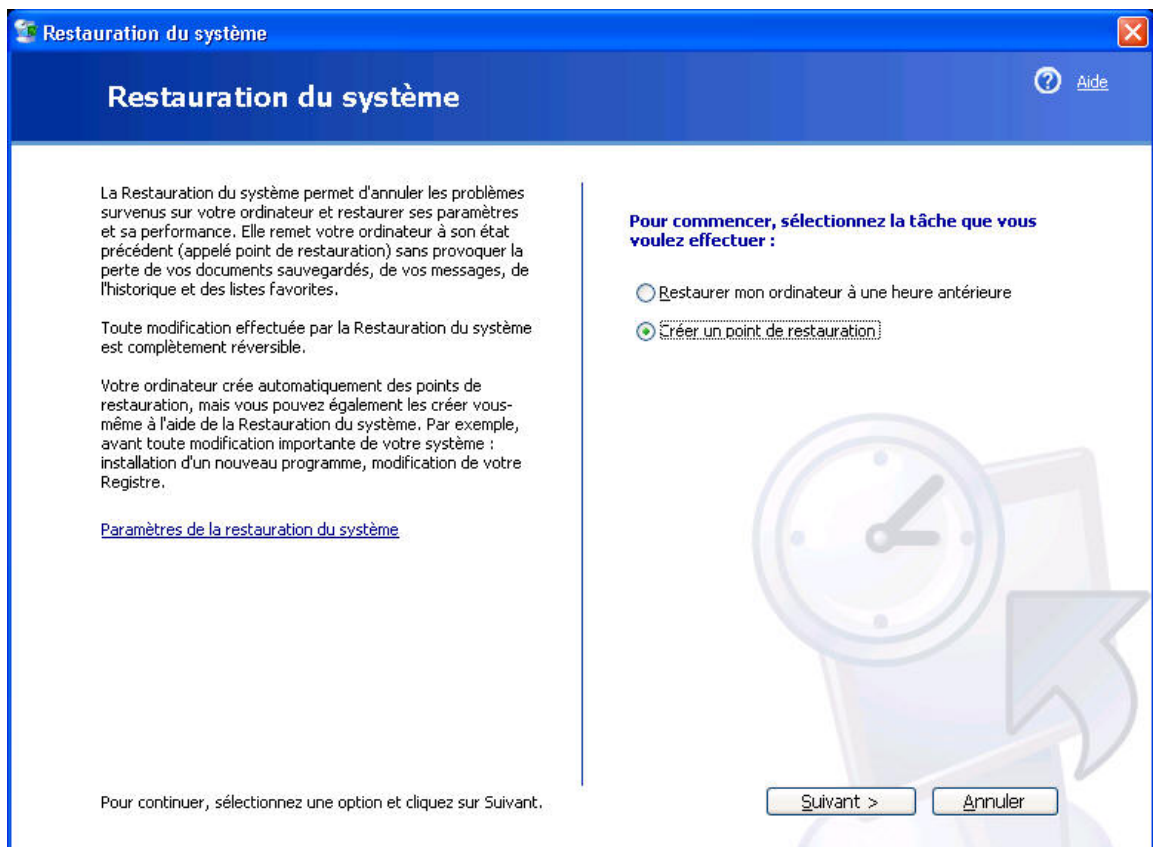
- un ordinateur équipé de Windows XP ;
- le CD d'installation de Windows XP.

Étape 1

Cliquez sur **Démarrer > Tous les programmes > Accessoires > Outils système > Restauration du système**.

Activez la case d'option **Créer un point de restauration**.

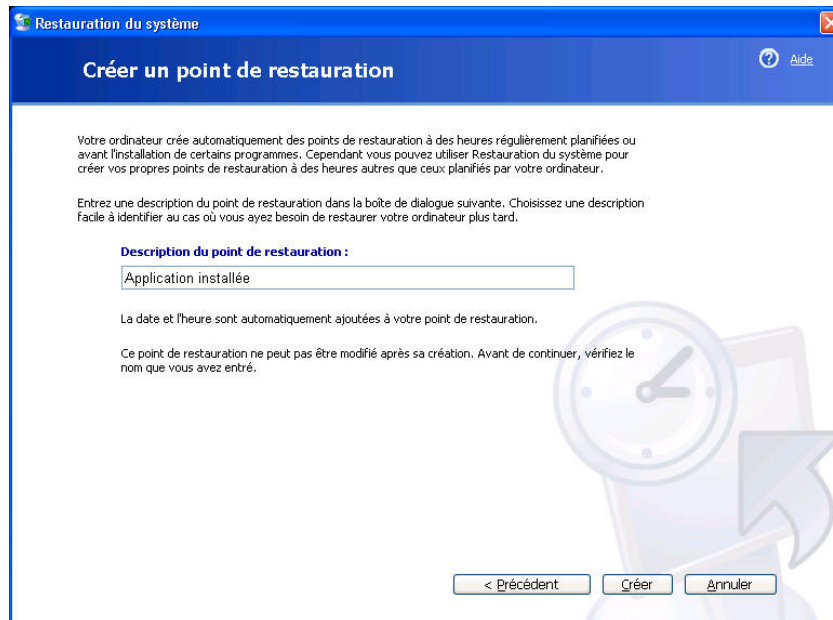
Cliquez sur **Suivant**.



Étape 2

Dans la zone « Description du point de restauration », tapez **Application installée**.

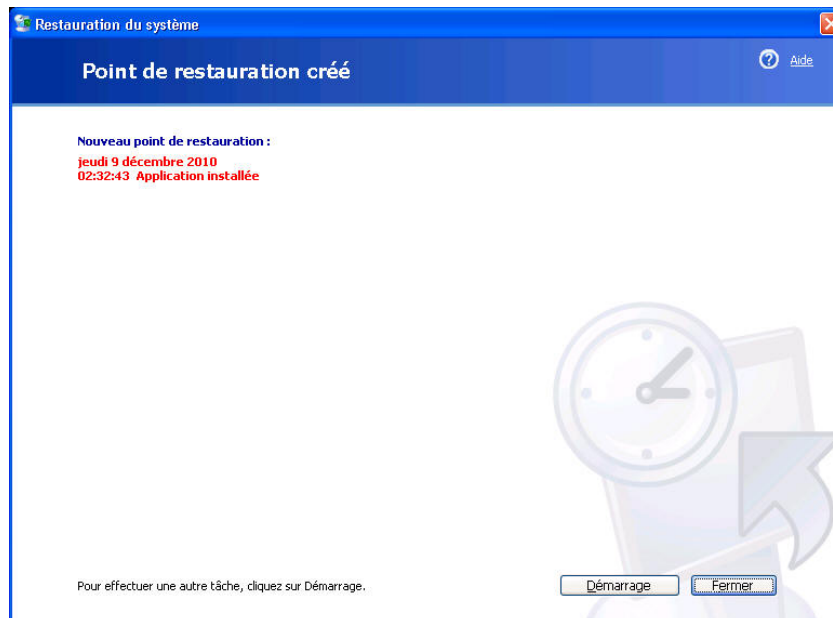
Cliquez sur **Créer**.



Étape 3

La page « Point de restauration créé » s'affiche.

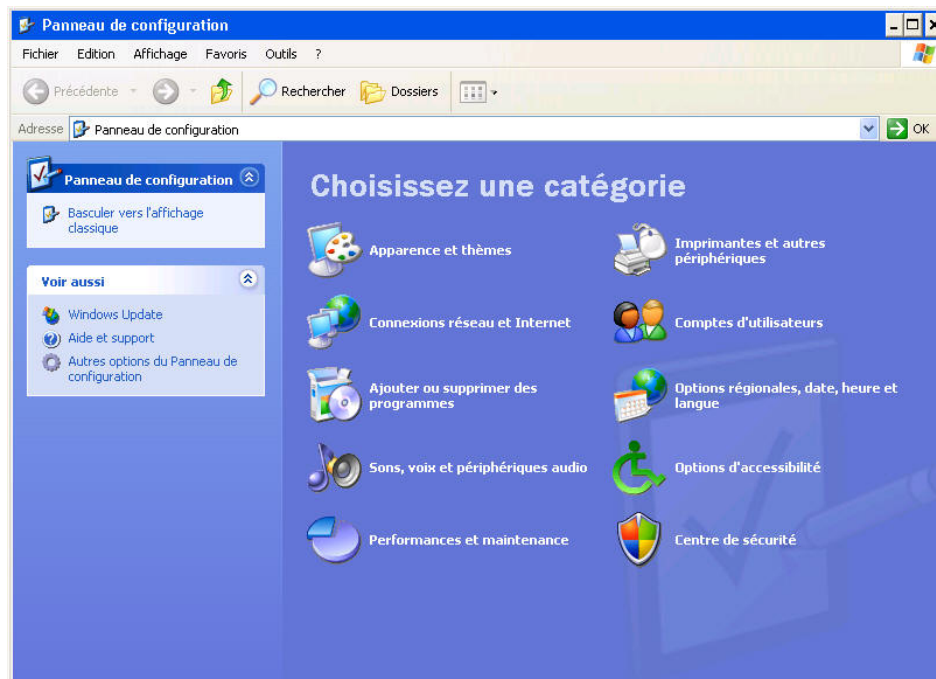
Cliquez sur **Fermer**.



Étape 4

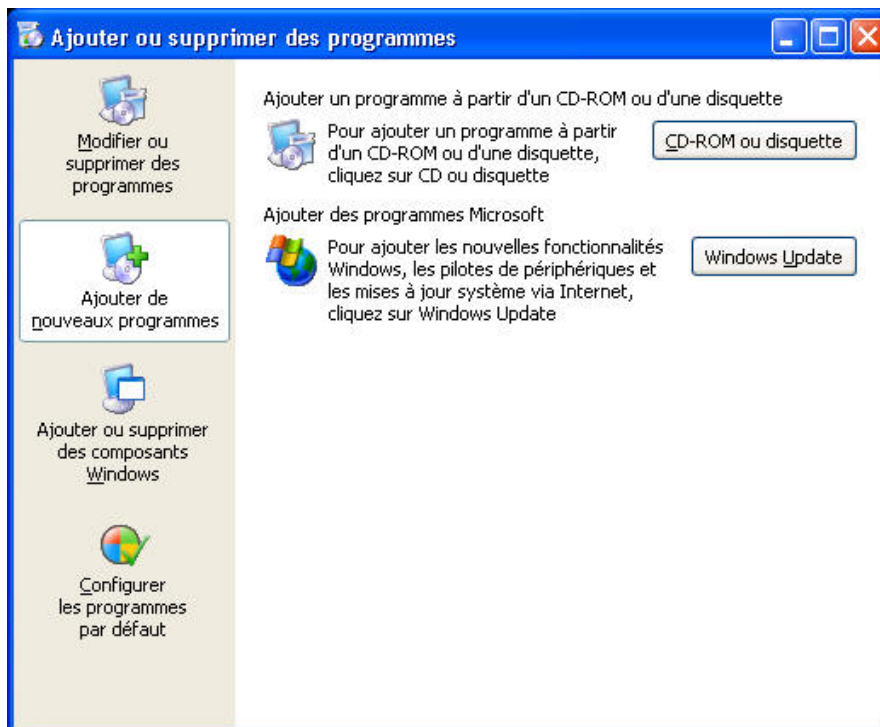
Cliquez sur **Démarrer > Panneau de configuration**.

Cliquez sur l'icône **Ajouter ou supprimer des programmes**.



Étape 5

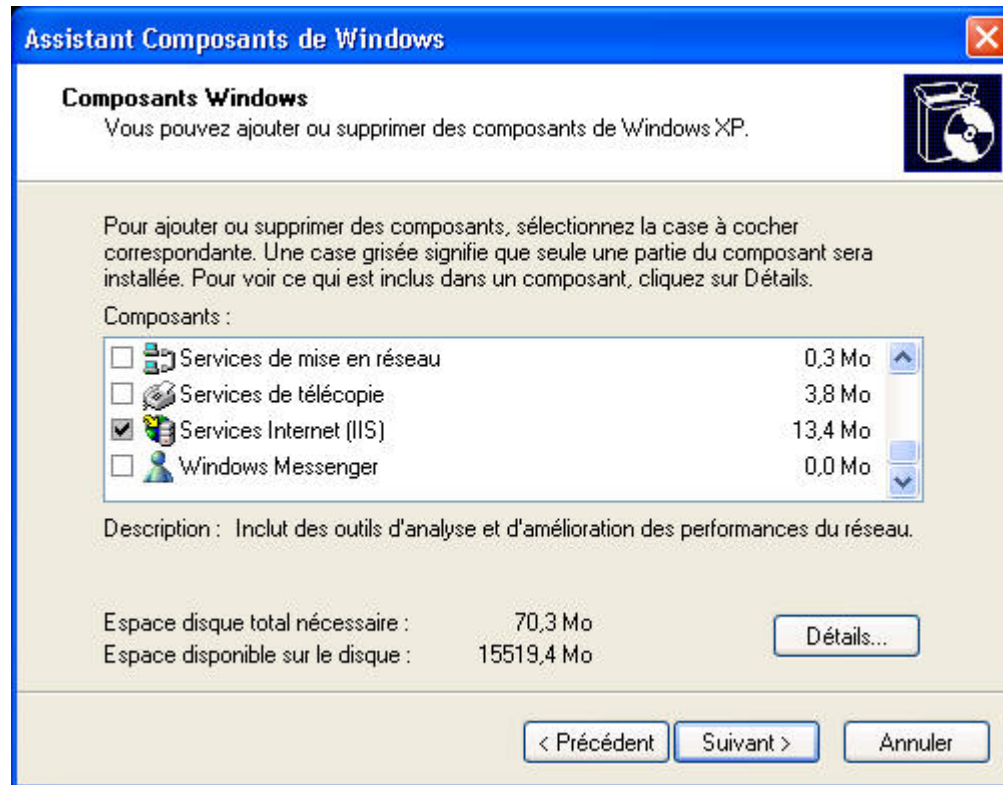
Cliquez sur **Ajouter ou supprimer des composants Windows**.



Étape 6

Activez la case à cocher **Services Internet (IIS)**.

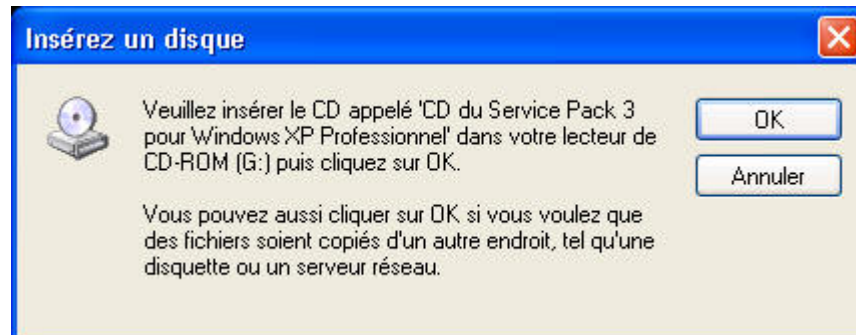
Cliquez sur **Suivant**.



Étape 7

Insérez le CD d'installation de Windows XP dans le lecteur optique.

Cliquez sur **OK**.



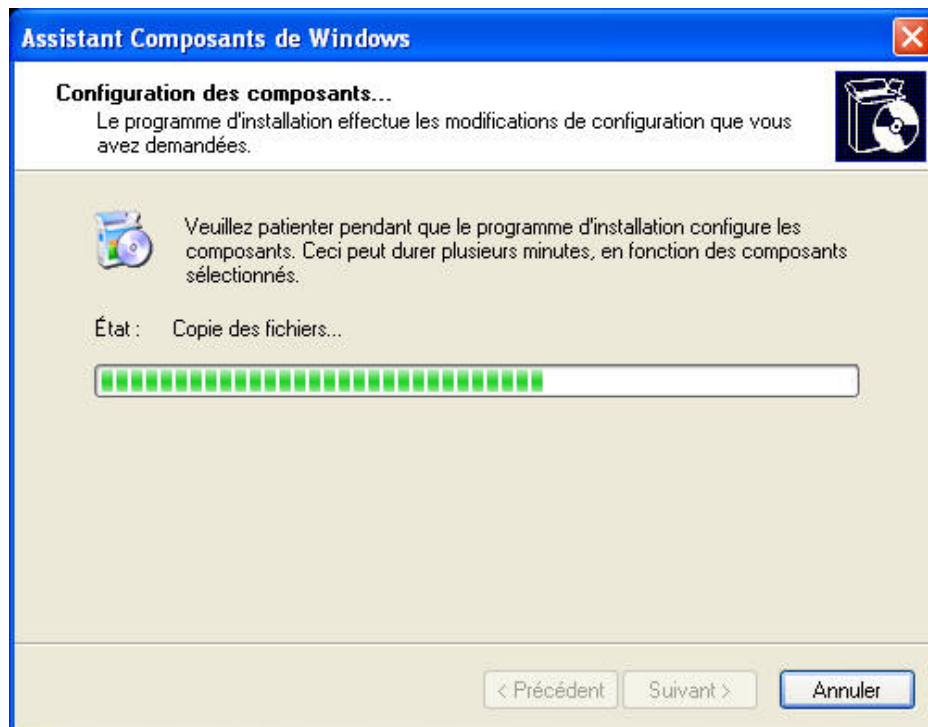
Étape 8

La page « Fichiers nécessaires » s'affiche.

Cliquez sur **OK**.



La page de progression « Configuration des composants » s'affiche.



Étape 9

La page « Fin de l'Assistant Composants de Windows » s'affiche.

Cliquez sur **Terminer**.

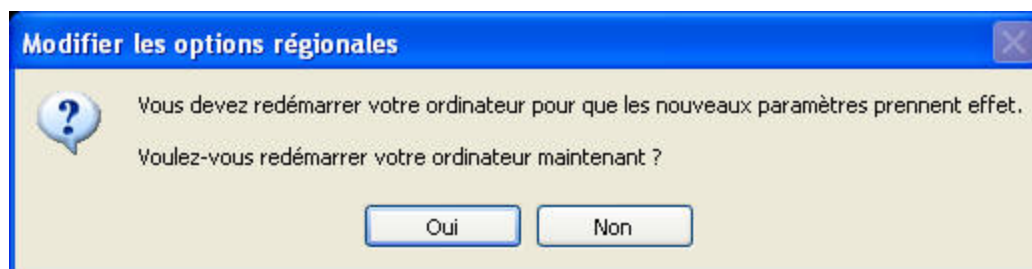


Étape 10

La boîte de dialogue « Modifier les options régionales » s'affiche.

Retirez le CD d'installation de Windows XP du lecteur optique.

Cliquez sur **Oui**.



Étape 11

Ouvrez une session Windows avec votre propre compte.

Ouvrez l'application Bloc-notes en cliquant sur **Démarrer > Tous les programmes > Accessoires > Bloc-notes**.

Tapez **Ceci est un test des points de restauration** dans l'application Bloc-notes.

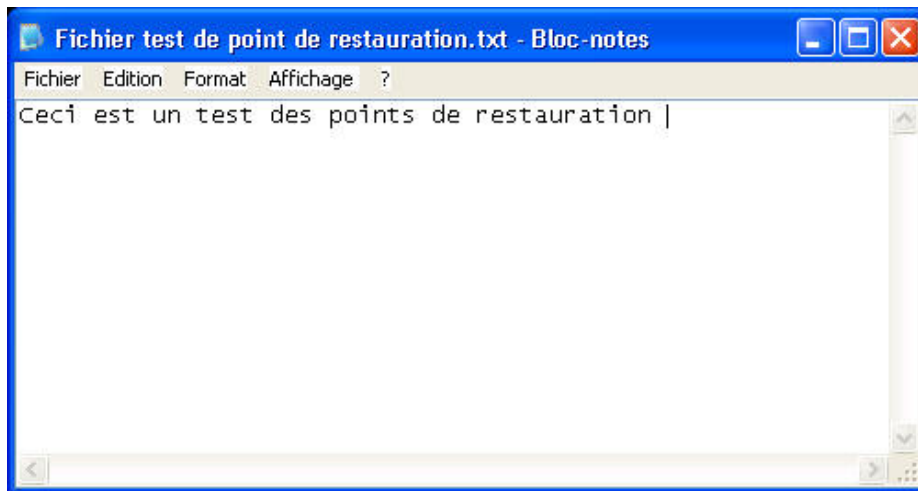
Cliquez sur **Fichier > Enregistrer sous**.

Cliquez sur **Mes documents**.

Tapez **Fichier test de point de restauration** dans la zone « Nom du fichier ».

Cliquez sur **Enregistrer**.

Cliquez sur **Fichier > Quitter**.

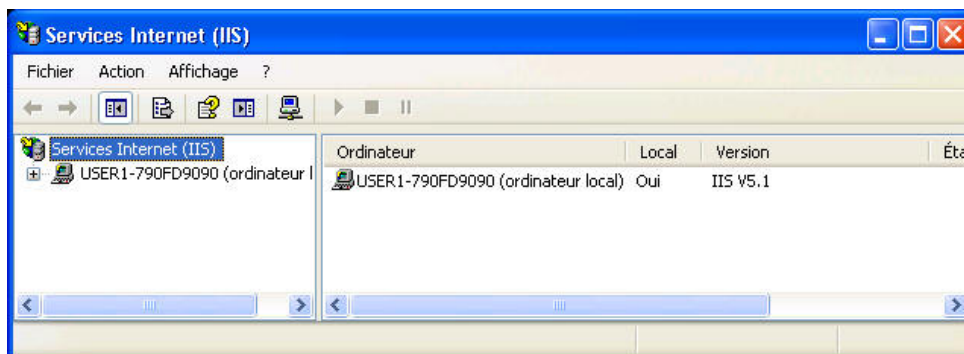


Étape 12

Ouvrez IIS pour confirmer que vous avez réussi l'installation de ce service.

Cliquez sur **Démarrer > Tous les programmes > Outils d'administration > Services Internet (IIS)**.

Cliquez sur **Fichier > Quitter**.

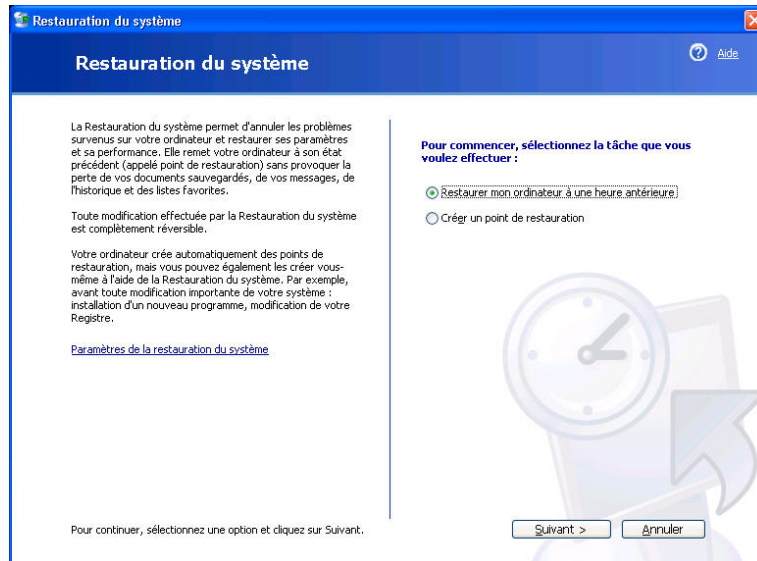


Étape 13

Cliquez sur **Démarrer > Tous les programmes > Accessoires > Outils système > Restauration du système.**

Activez la case d'option **Restaurer mon ordinateur à une heure antérieure.**

Cliquez sur **Suivant.**



Étape 14

Sélectionnez la date d'aujourd'hui dans le calendrier situé à gauche.

Sélectionnez **Application installée** dans la liste affichée dans la section de droite.

Cliquez sur **Suivant.**



Étape 15

La page « Confirmez la sélection du point de restauration » s'affiche.

REMARQUE : lorsque vous cliquez sur Suivant, Windows redémarre l'ordinateur. Fermez toutes les applications avant de cliquer sur Suivant.

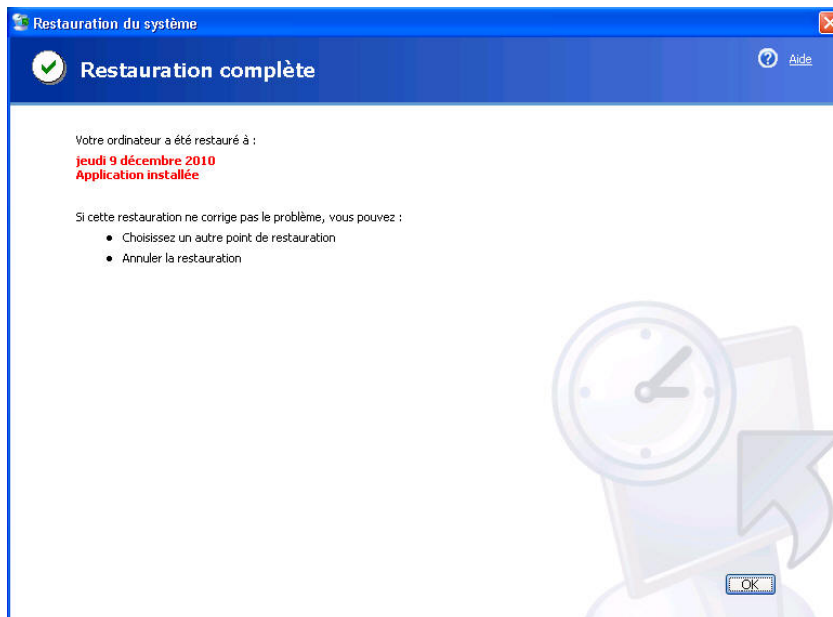
Cliquez sur **Suivant**.

Le système d'exploitation restaure l'installation de l'application IIS au moment antérieur que vous avez défini dans le calendrier.



Étape 16

La page « Restauration complète » s'affiche. Cliquez sur **OK**.



Étape 17

Cliquez sur **Démarrer > Tous les programmes > Outils d'administration**.

L'application Services Internet (IIS) apparaît-elle dans la liste ?

Étape 18

Accédez au dossier « Mes documents ».

Ouvrez le fichier « Fichier test de point de restauration ».

Le contenu est-il identique ?

