

## IT Essentials 5.0

### 5.5.1.13 Travaux pratiques – Utilisation de l’outil Restauration du système dans Windows XP

#### Introduction

Imprimez et faites ces travaux pratiques.

Au cours de ces travaux pratiques, vous allez créer un point de restauration et ramener l’ordinateur à ce moment précis.

#### Matériel conseillé

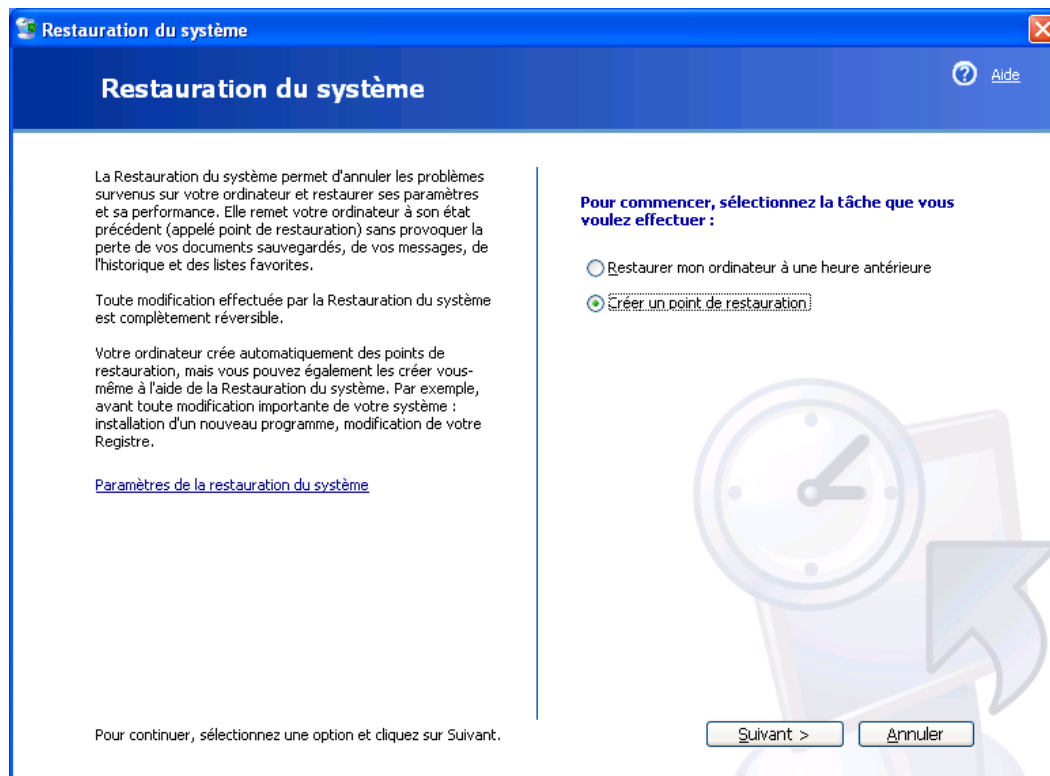
Cet exercice nécessite l’équipement suivant :

- Un système informatique utilisant Windows XP
- Le CD d’installation de Windows XP

#### Étape 1

Cliquez sur **Démarrer > Tous les programmes > Accessoires > Outils système > Restauration du système**.

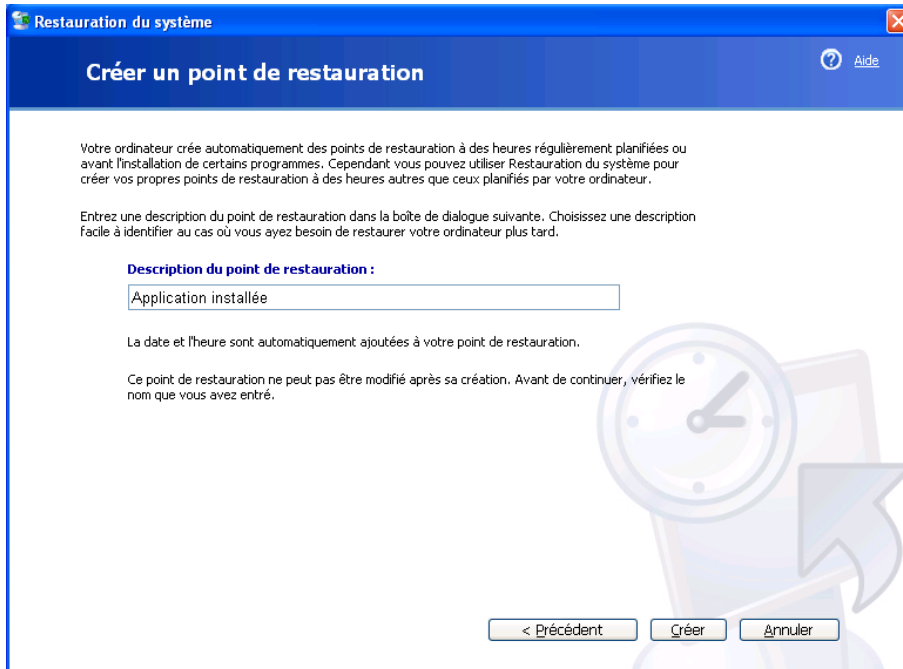
Sélectionnez l’option **Créer un point de restauration**.



Cliquez sur **Suivant**.

## Étape 2

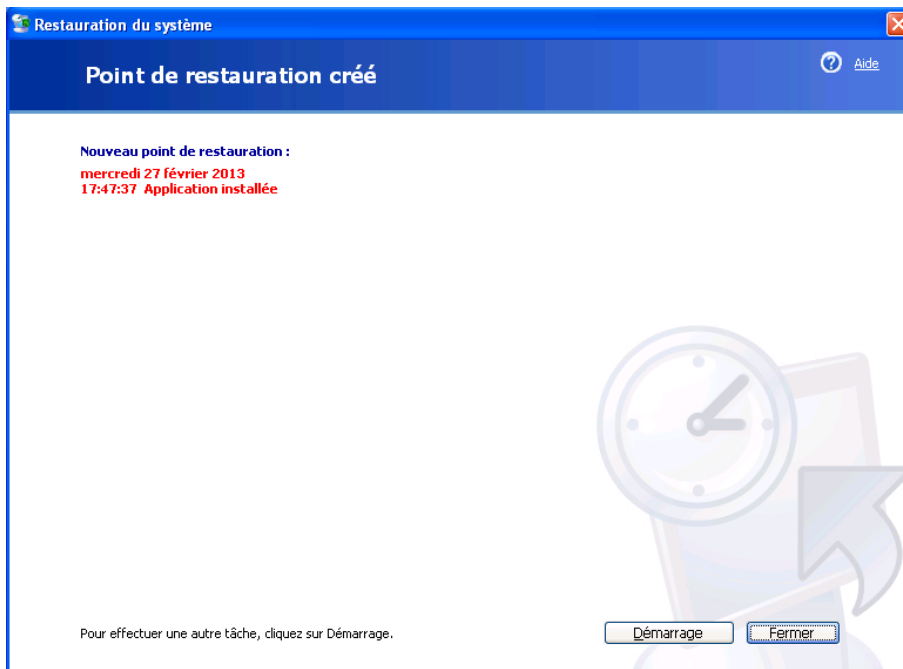
Dans la zone « Description du point de restauration », tapez **Application installée**.



Cliquez sur **Créer**.

## Étape 3

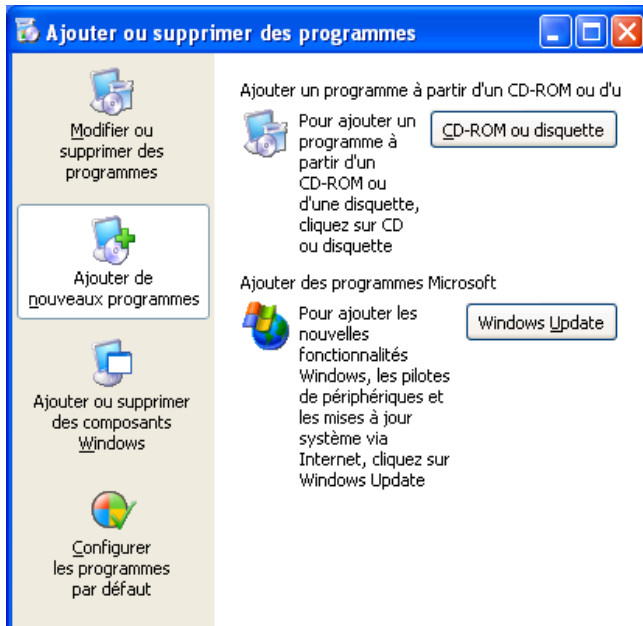
La fenêtre « Point de restauration créé » s'affiche.



Cliquez sur **Fermer**.

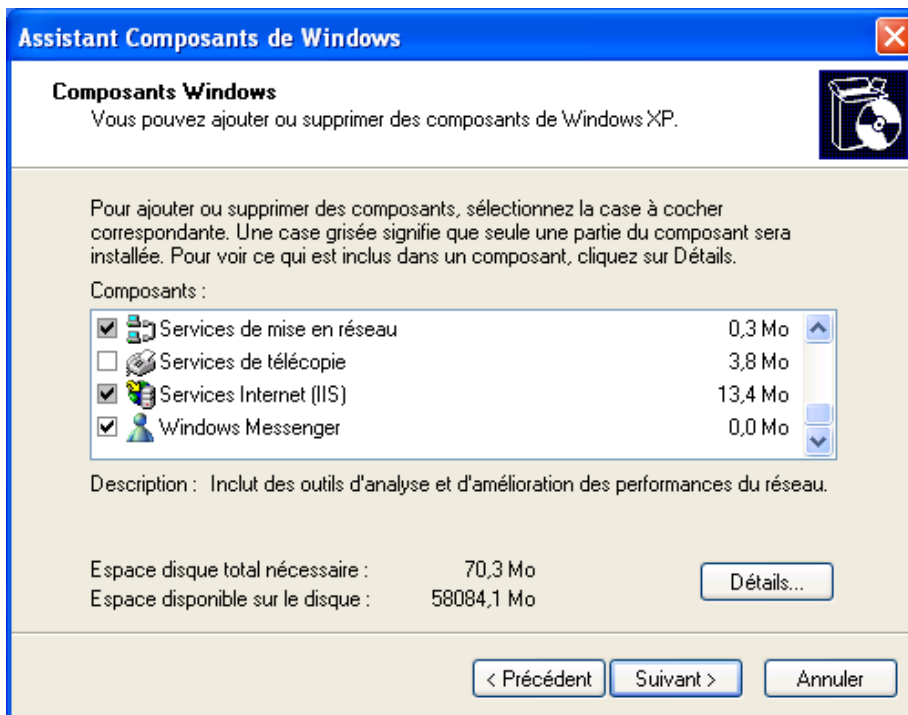
## Étape 4

Cliquez sur **Démarrer > Panneau de configuration > Ajout/Suppression de programmes > Ajouter ou supprimer des composants Windows.**



## Étape 5

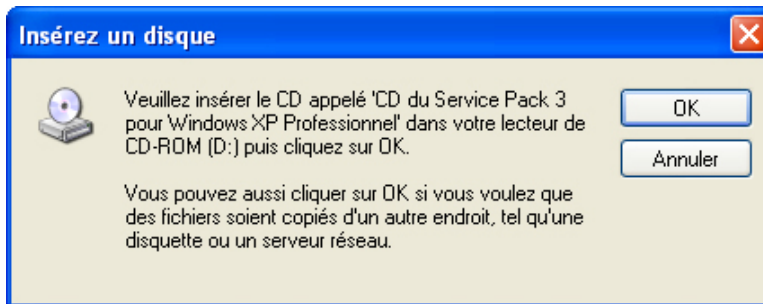
Cochez la case **Services Internet (IIS)**.



Cliquez sur **Suivant**.

## Étape 6

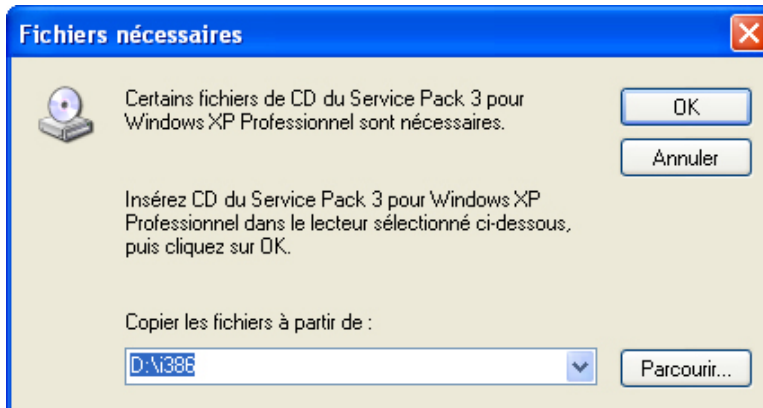
Insérez le CD d'installation de Windows XP dans le lecteur optique.



Cliquez sur **OK**.

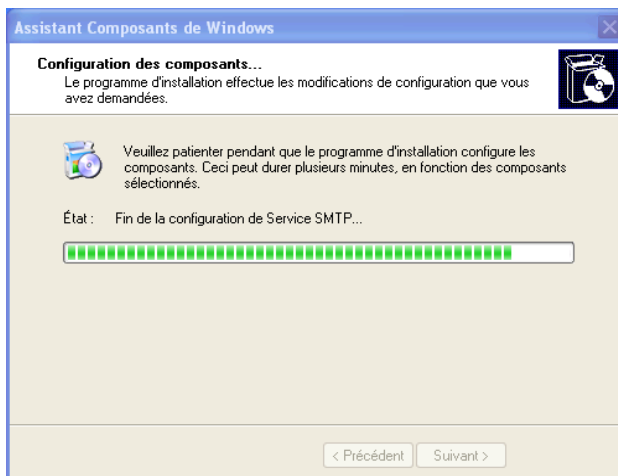
## Étape 7

La fenêtre « Fichiers nécessaires » s'affiche.



Cliquez sur **OK**.

La fenêtre de progression « Configuration des composants » s'affiche.



## Étape 8

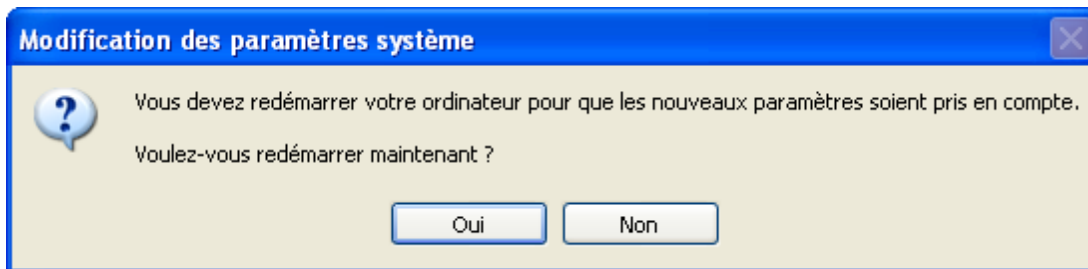
La fenêtre « Fin de l'Assistant Composants de Windows » s'affiche.



Cliquez sur **Terminer**.

## Étape 9

La fenêtre « Modification des paramètres système » s'affiche.



Retirez le CD d'installation de Windows XP du lecteur optique.

Cliquez sur **Oui**.

## Étape 10

Ouvrez une session Windows avec votre propre compte.

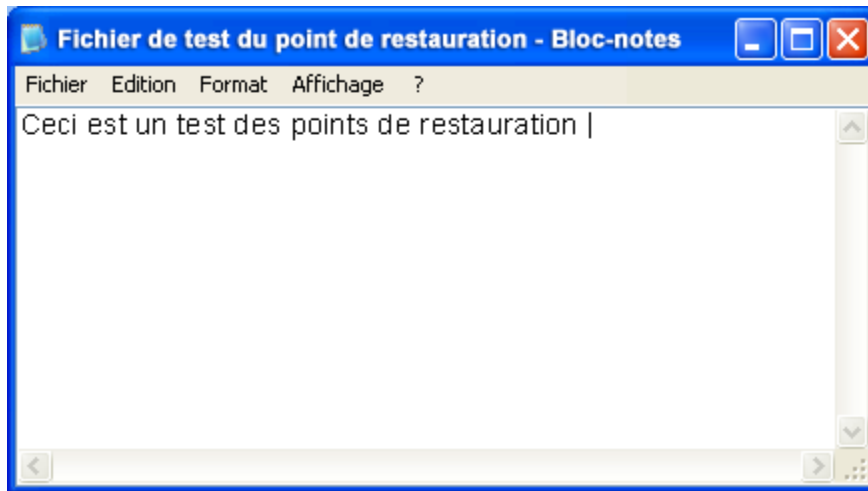
Ouvrez le Bloc-notes en cliquant sur **Démarrer > Tous les programmes > Accessoires > Bloc-notes**.

Tapez par exemple **Ceci est un test des points de restauration** dans le Bloc-notes.

Cliquez sur **Fichier > Enregistrer sous....**

Cliquez sur **Mes documents**.

Tapez **Fichier de test du point de restauration** dans le champ « Nom du fichier ».



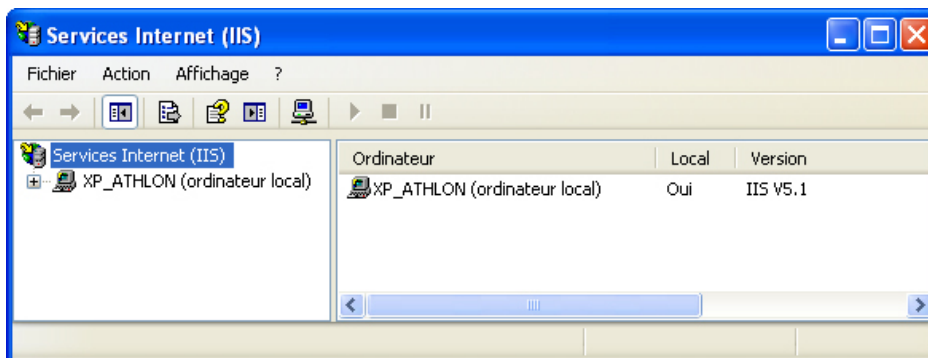
Cliquez sur **Enregistrer**.

Cliquez sur **Fichier > Quitter**.

### Étape 11

Ouvrez IIS pour vous assurer que ce service est bien installé.

Cliquez sur **Démarrer > Tous les programmes > Outils d'administration > Services Internet (IIS)**.

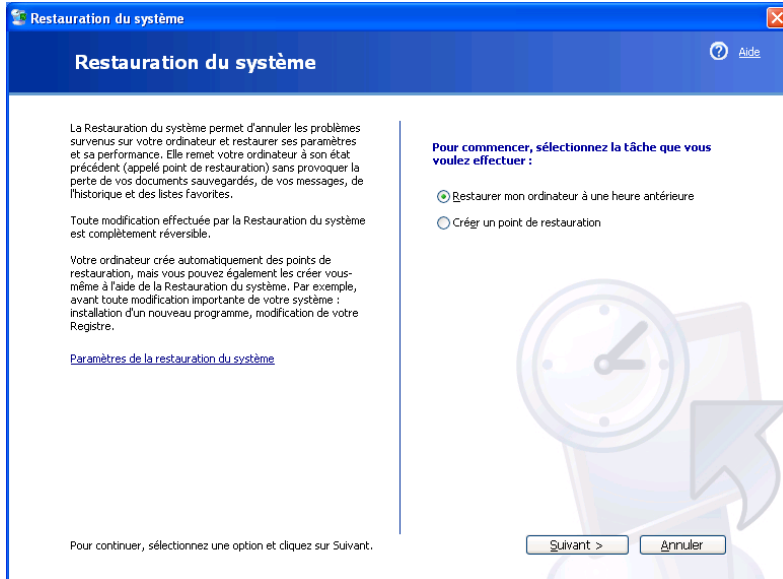


Cliquez sur **Fichier > Quitter**.

### Étape 12

Cliquez sur **Démarrer > Tous les programmes > Accessoires > Outils système > Restauration du système.**

Sélectionnez l'option **Restaurer mon ordinateur à une heure antérieure.**

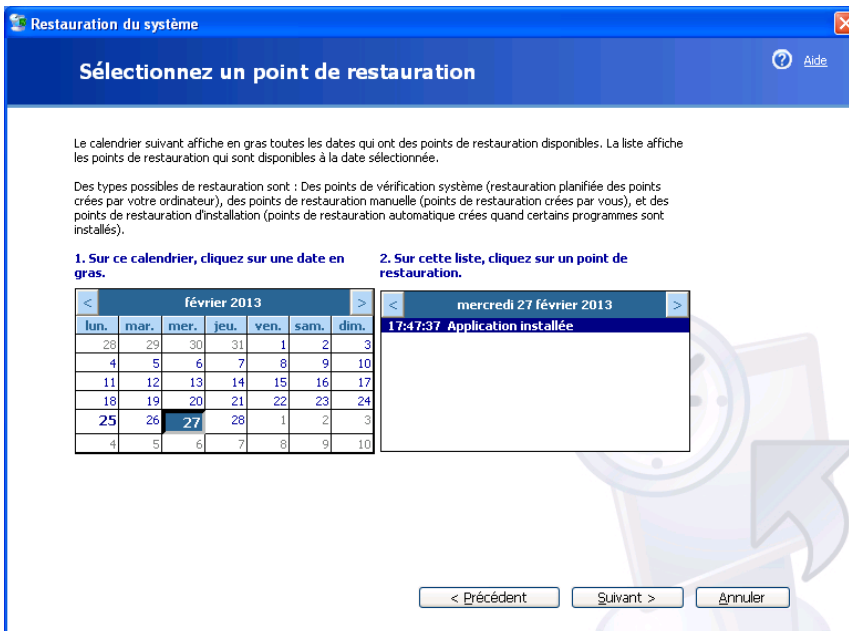


Cliquez sur **Suivant.**

### Étape 13

Sélectionnez la date du jour dans le calendrier situé à gauche.

Sélectionnez **Application installée** dans la liste affichée sur la droite.

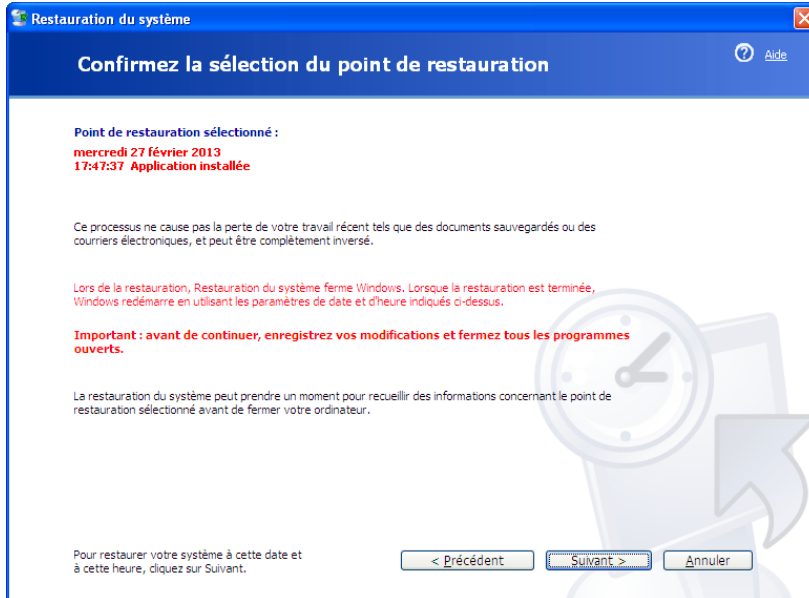


Cliquez sur **Suivant.**

## Étape 14

La fenêtre « Confirmez la sélection du point de restauration » s'affiche.

**REMARQUE :** lorsque vous cliquez sur Suivant, Windows redémarre l'ordinateur. Fermez toutes les applications avant de cliquer sur Suivant.

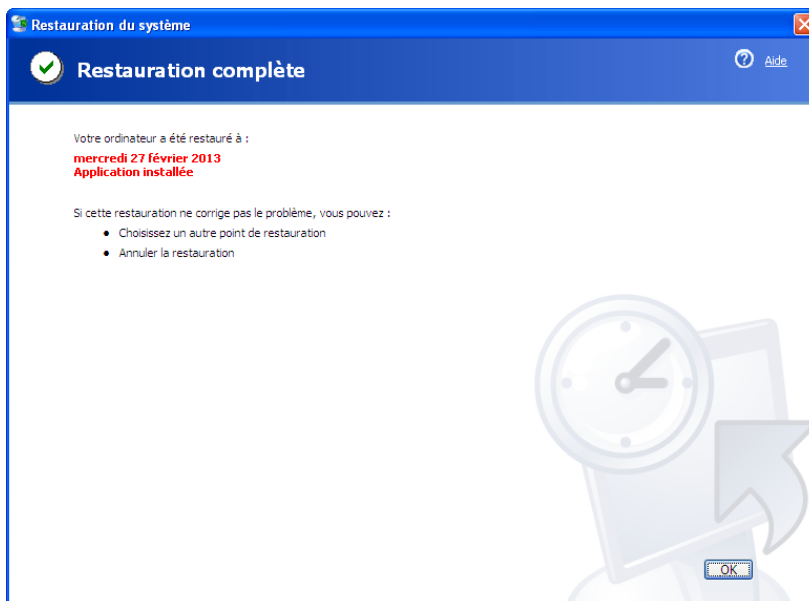


Cliquez sur **Suivant**.

Le système d'exploitation ramène l'application IIS au moment que vous avez défini dans le calendrier.

## Étape 15

La fenêtre « Restauration complète » s'affiche.



Cliquez sur **OK**.



**Étape 16**

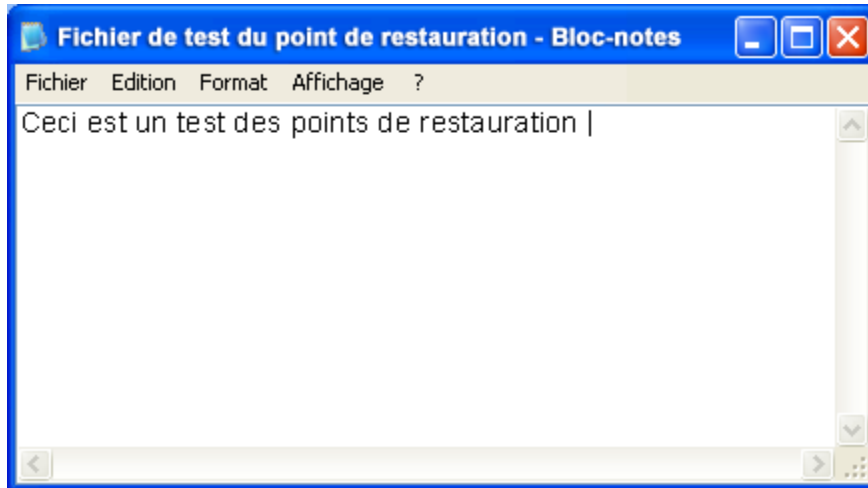
Cliquez sur **Démarrer > Tous les programmes > Outils d'administration**.

L'application Services Internet (IIS) apparaît-elle dans la liste ?

**Étape 17**

Accédez au dossier « Mes documents ».

Ouvrez le fichier de test du point de restauration.



Le contenu est-il identique ?