

IT Essentials 5.0

5.1.4.4 Travaux pratiques – Migration des données dans Windows 7

Introduction

Imprimez et faites ces travaux pratiques.

Au cours de ces travaux pratiques, vous allez utiliser Windows 7.

Matériel conseillé

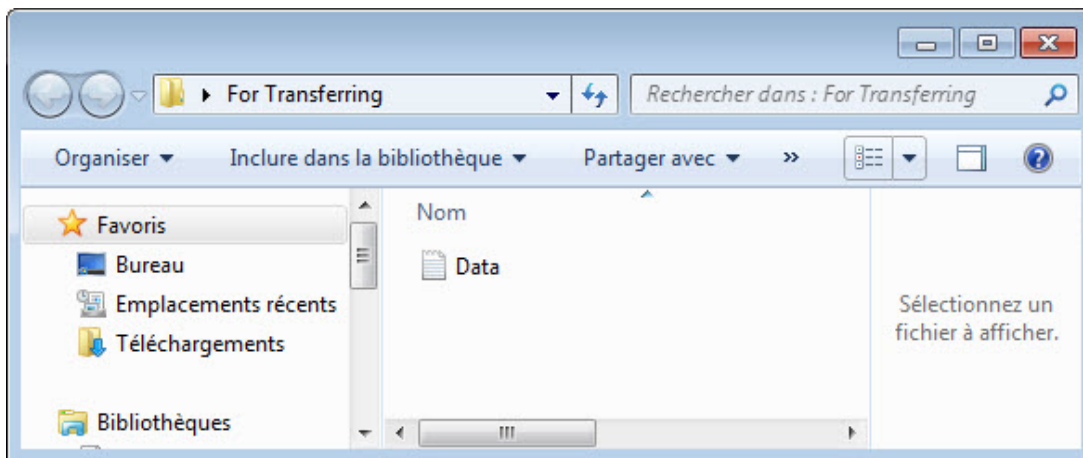
Cet exercice nécessite l'équipement suivant :

- Un ordinateur avec Windows 7 Professionnel
- Un lecteur flash USB

Étape 1

Ouvrez une session sur l'ordinateur et créez le dossier « For Transferring » sur le bureau.

Ensuite, utilisez le Bloc-notes pour créer un fichier et ajoutez le texte suivant : « Depuis l'ancien PC » et enregistrez le fichier dans le dossier « For Transferring ». Attribuez-lui le nom « Data ».

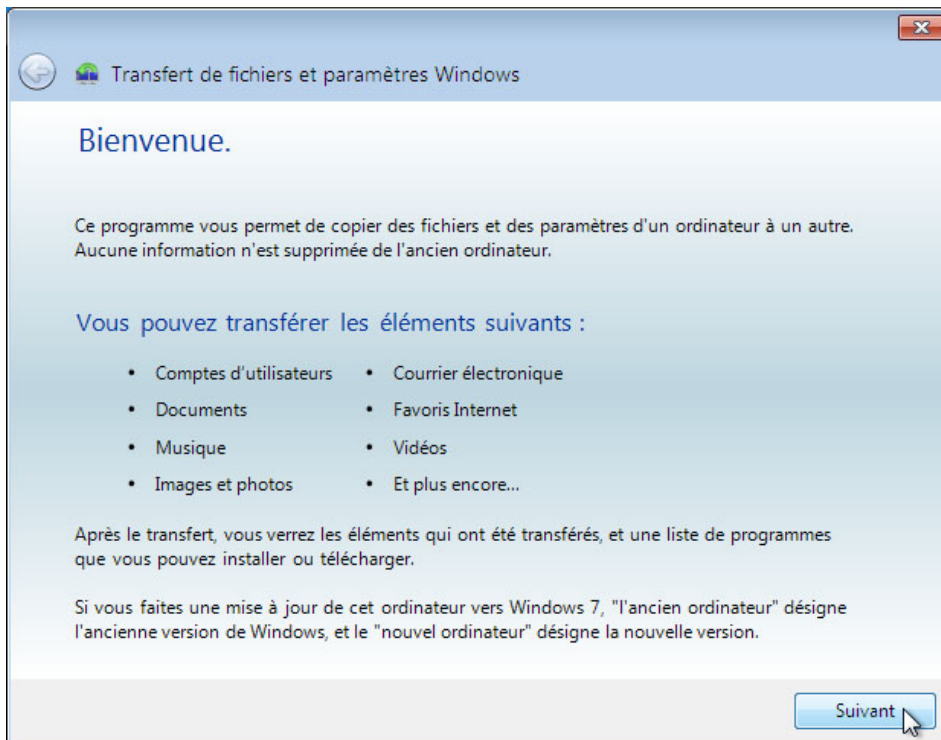


Créez un dossier appelé « Transfer data files » sur le lecteur flash USB.

Étape 2

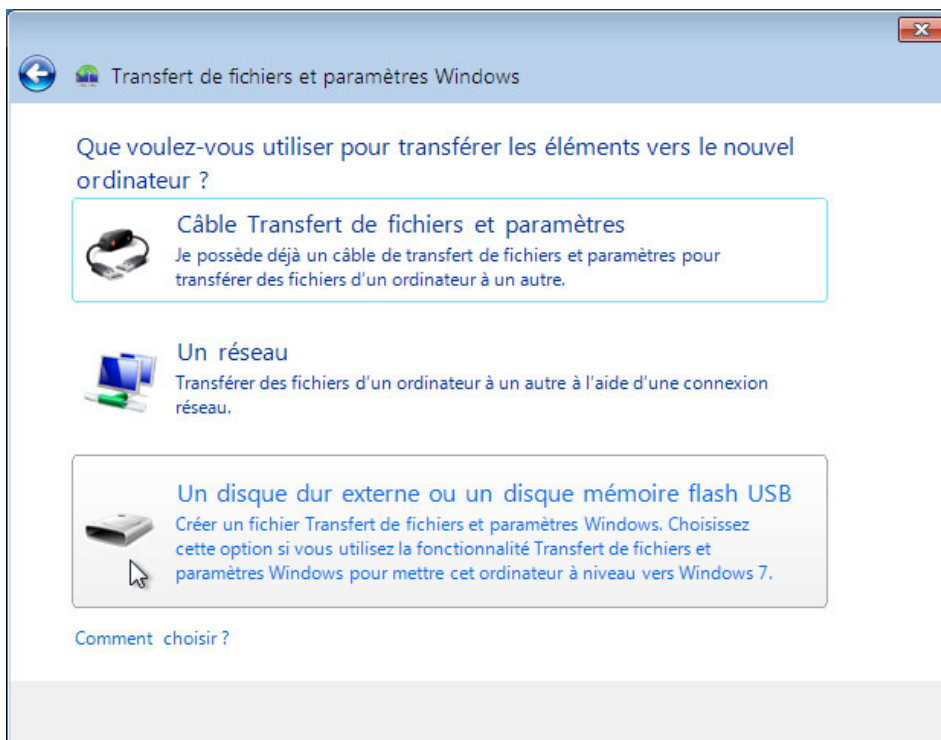
Cliquez sur **Démarrer > Tous les programmes > Accessoires > Outils système > Transfert de fichiers et paramètres Windows**.

La fenêtre « Transfert de fichiers et paramètres Windows » s'affiche.



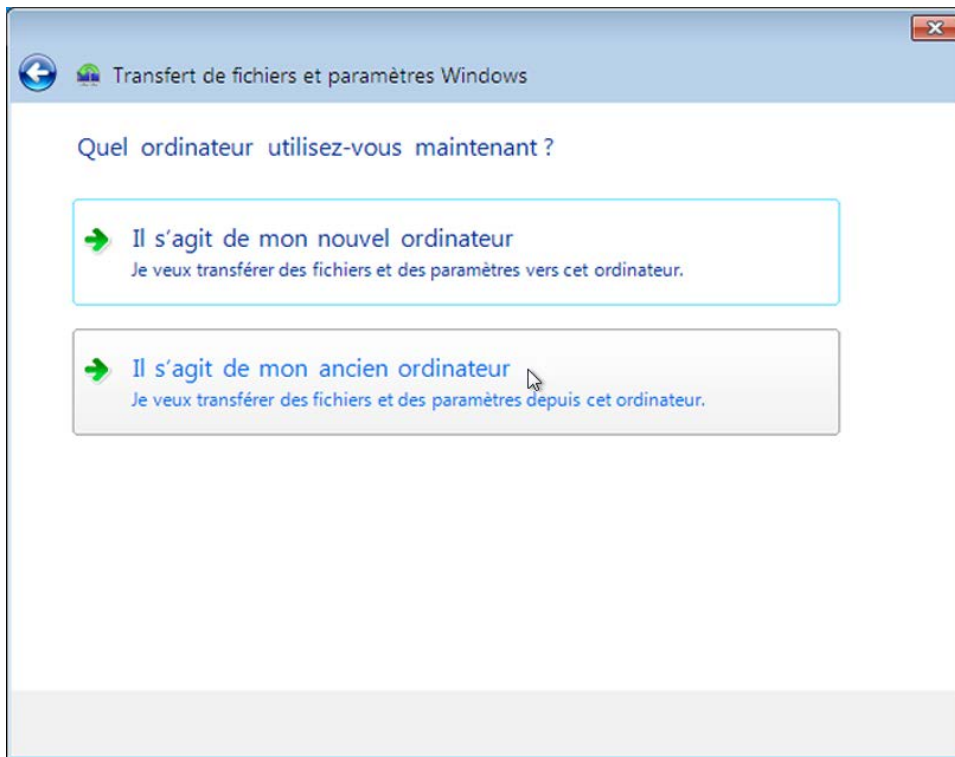
Cliquez sur **Suivant**.

L'écran « Que voulez-vous utiliser pour transférer les éléments vers le nouvel ordinateur ? » s'affiche.



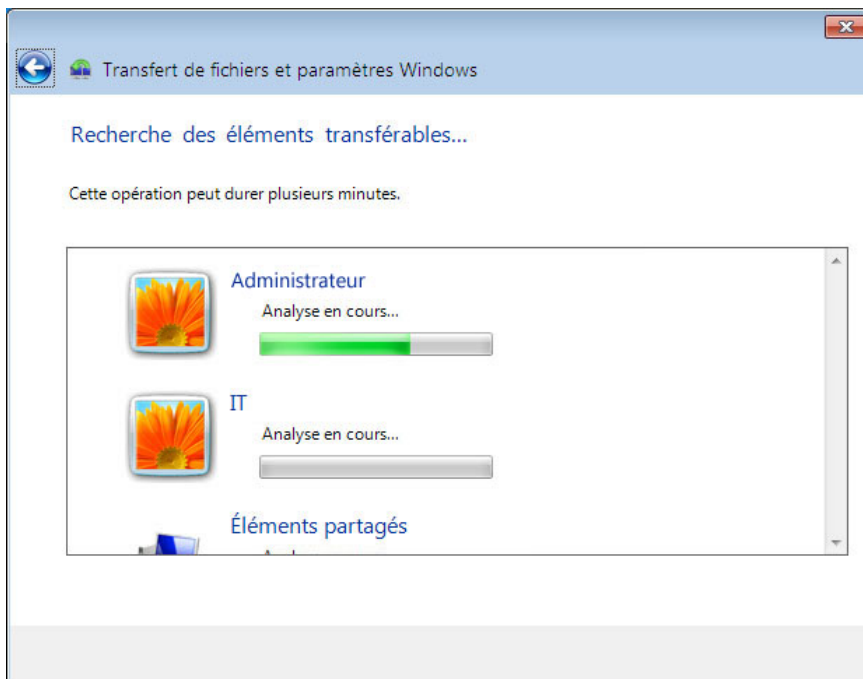
Sélectionnez **Un disque dur externe ou un disque mémoire flash USB**.

L'écran « Quel ordinateur utilisez-vous maintenant ? » s'affiche.

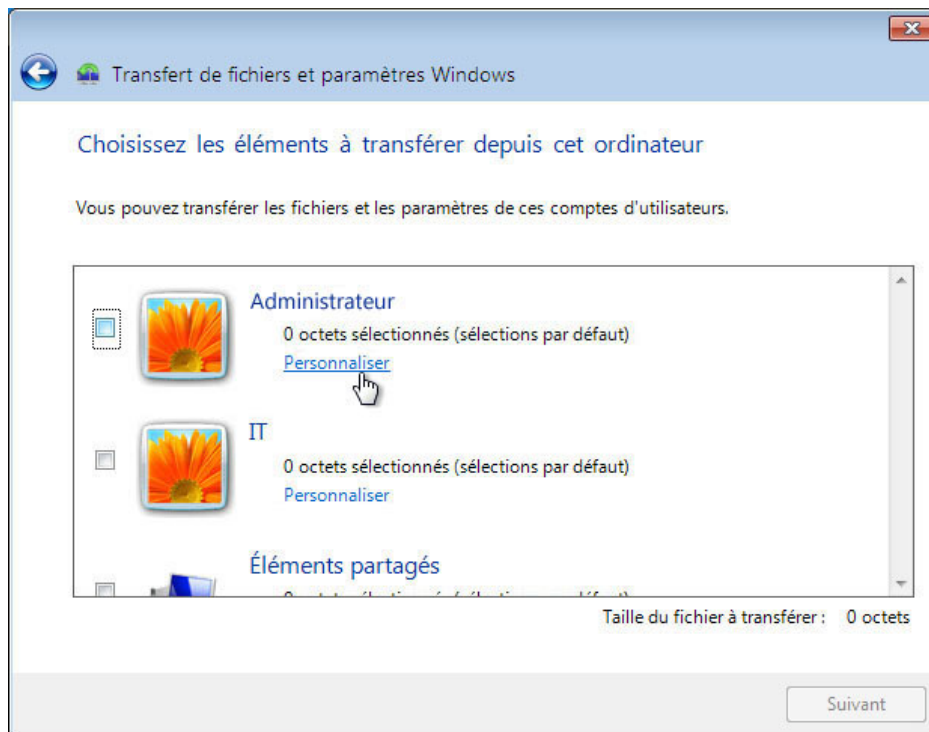


Sélectionnez **Il s'agit de mon ancien ordinateur**.

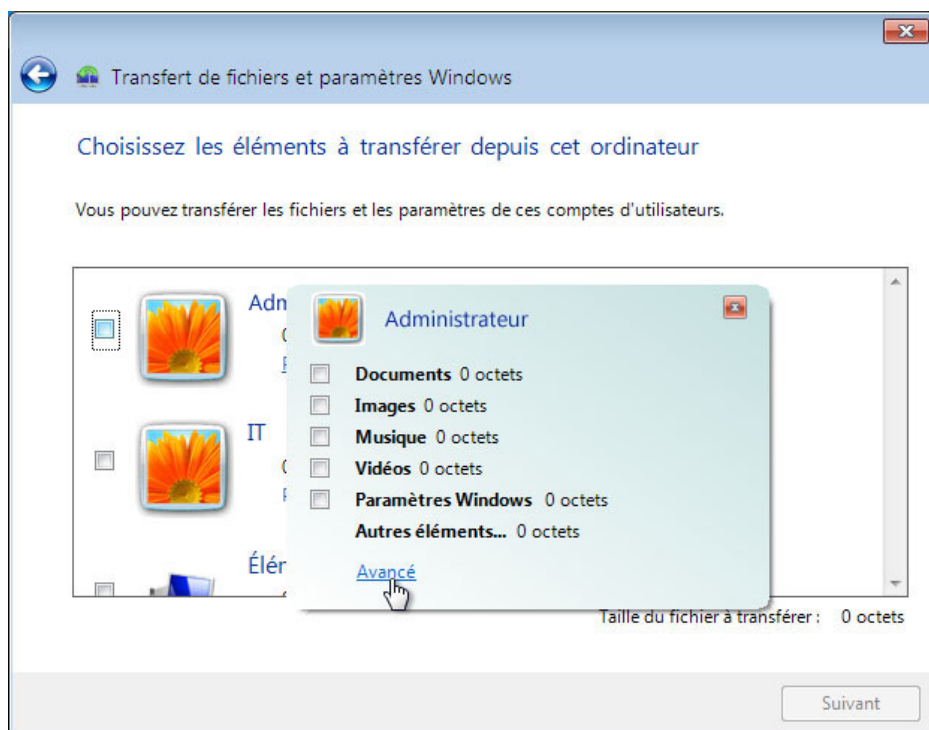
L'écran « Recherche des éléments transférables... » s'affiche.



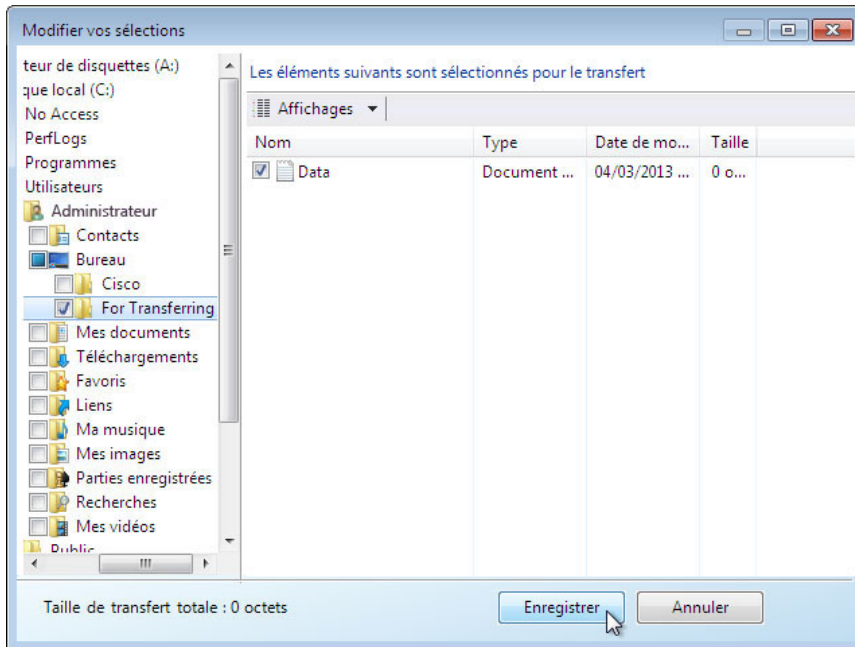
L'écran « Choisissez les éléments à transférer depuis cet ordinateur » s'affiche.



Désactivez la case en regard de chaque compte, puis cliquez sur **Personnaliser** pour le compte sous lequel vous êtes connecté.



Lorsque la fenêtre Personnaliser s'ouvre pour le compte, cliquez sur **Avancé**.

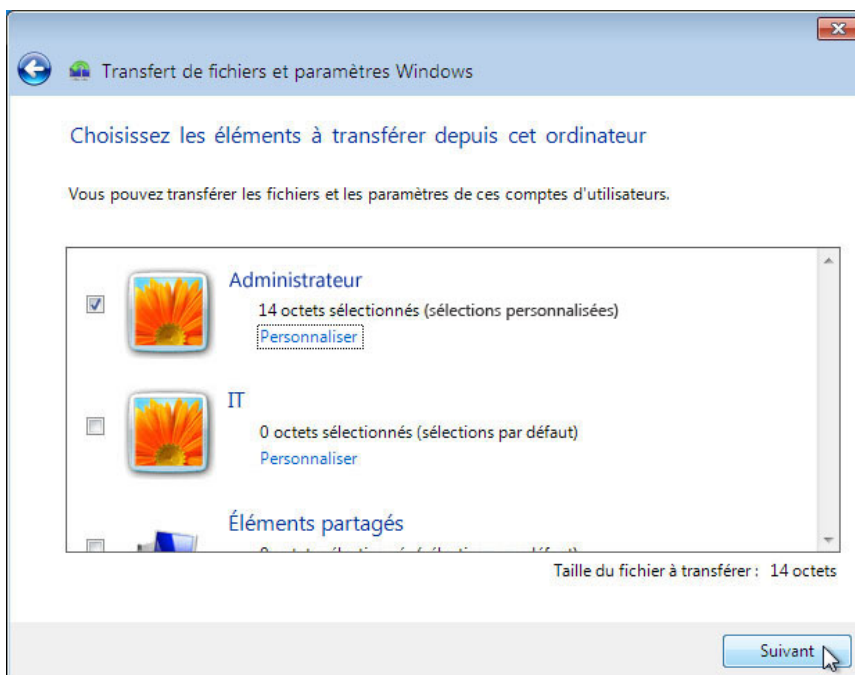


Localisez le dossier « For Transferring ».

Il s'agit de l'emplacement depuis lequel les fichiers sont transférés.

Sélectionnez le fichier **Data** et cliquez sur **Enregistrer**.

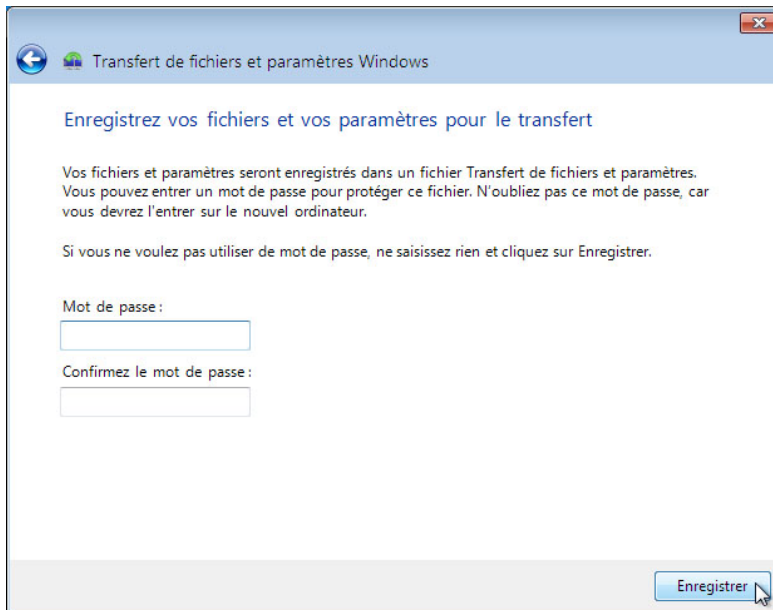
L'écran « Choisissez les éléments à transférer depuis cet ordinateur » s'affiche.



Quelle est la taille du fichier en cours de transfert ?

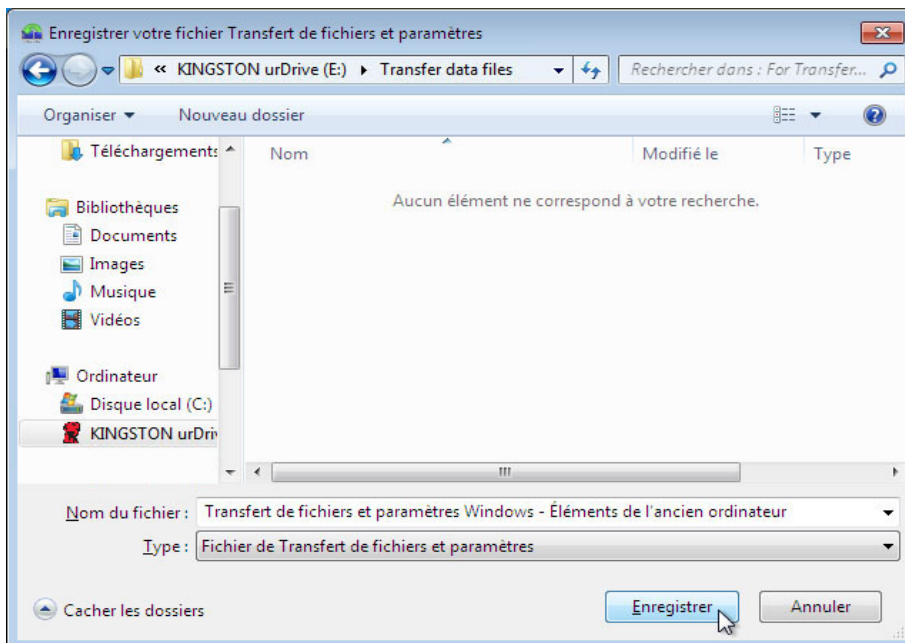
Cliquez sur **Suivant**.

L'écran « Enregistrez vos fichiers et vos paramètres pour le transfert » s'affiche.



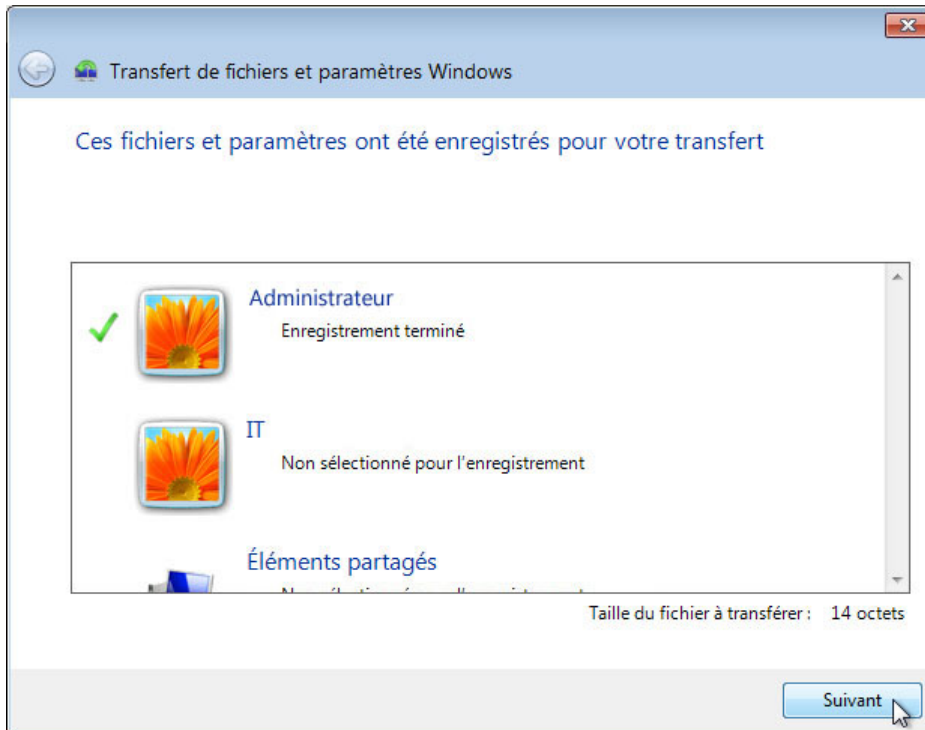
Puisque vous transférez simplement les fichiers vers le même ordinateur, aucun mot de passe n'est requis.

Cliquez sur **Enregistrer**.



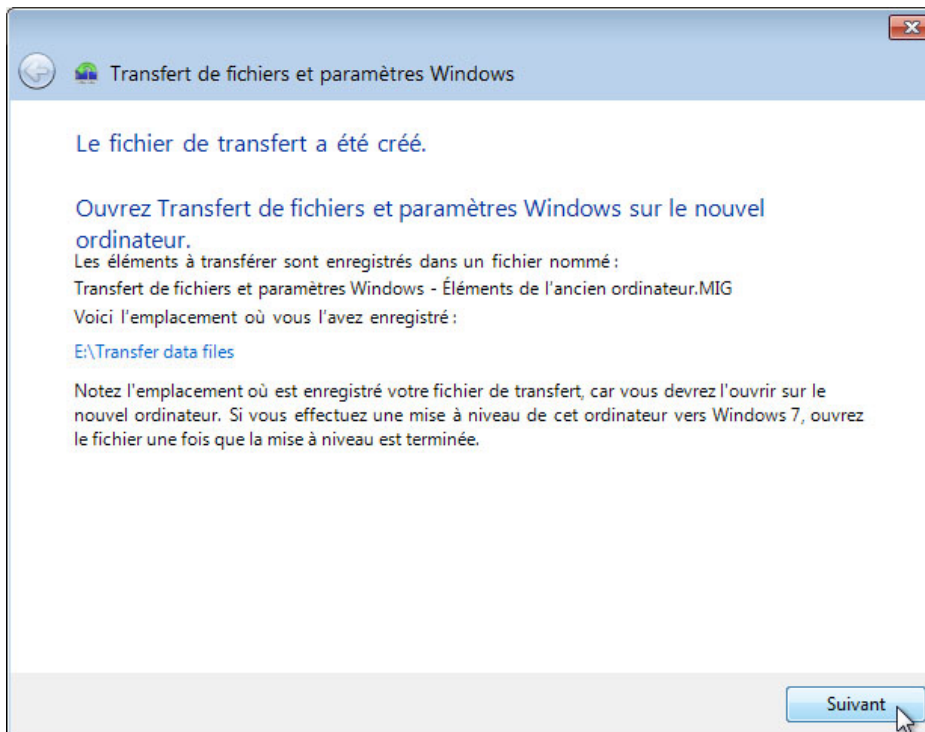
Sur le disque mémoire flash USB, localisez le dossier nommé « Transfer data files », puis cliquez sur **Enregistrer**.

L'écran « Ces fichiers et paramètres ont été enregistrés pour votre transfert » s'affiche.



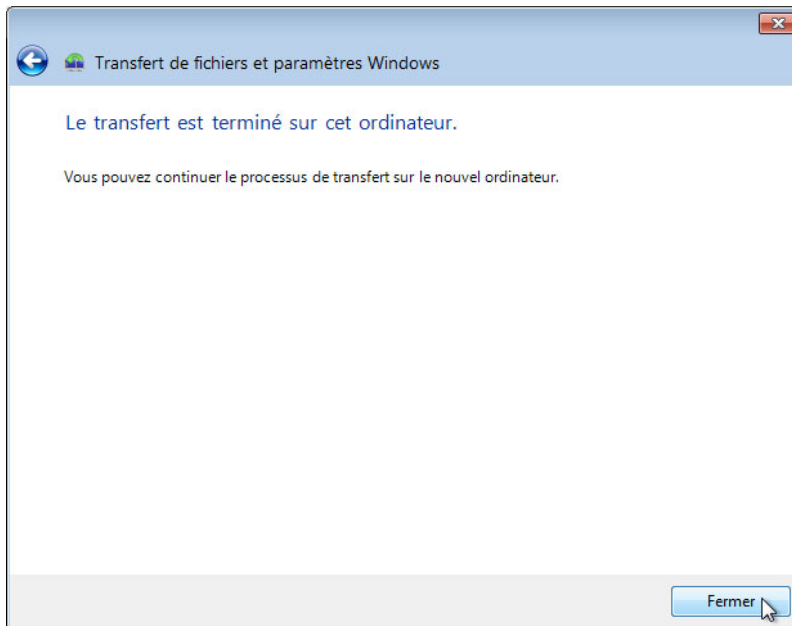
Cliquez sur **Suivant**.

L'écran « Le fichier de transfert a été créé » s'affiche.



Cliquez sur **Suivant**.

L'écran « Le transfert est terminé sur cet ordinateur » s'affiche.



Cliquez sur **Fermer**.

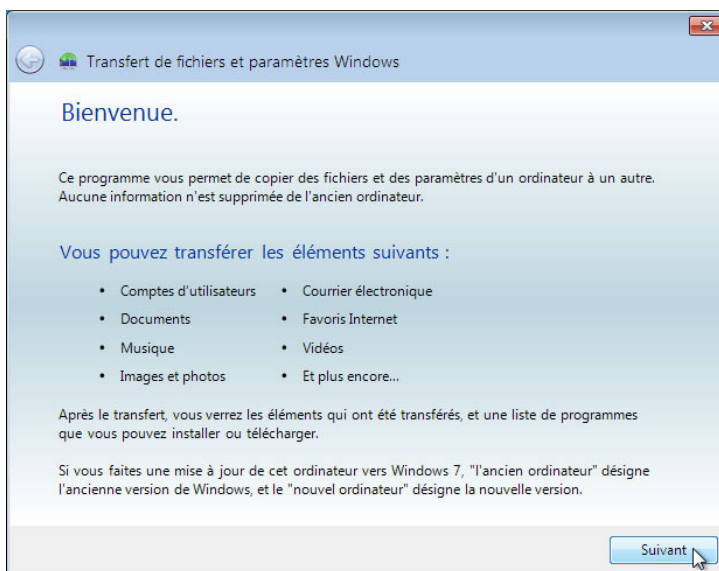
Étape 3

Localisez et supprimez le dossier « For Transferring » situé sur le bureau. Videz la Corbeille.

Étape 4

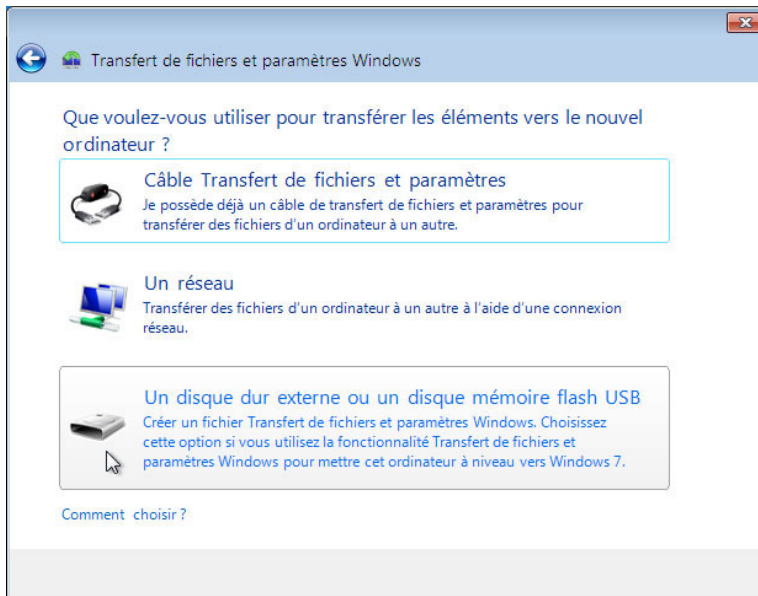
Cliquez sur **Démarrer > Tous les programmes > Accessoires > Outils système > Transfert de fichiers et paramètres Windows**.

La fenêtre « Bienvenue » s'affiche.



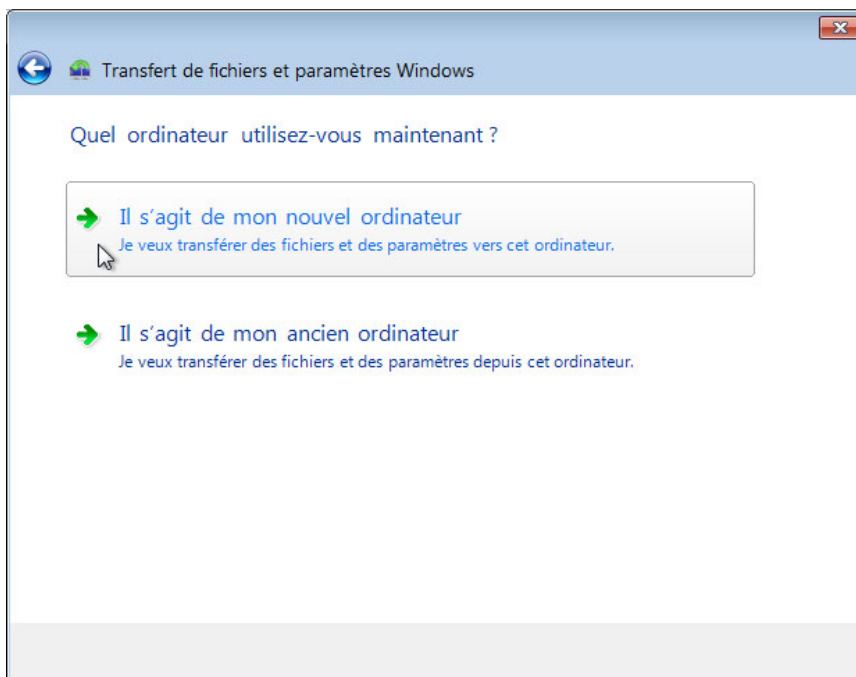
Cliquez sur **Suivant**.

L'écran « Que voulez-vous utiliser pour transférer les éléments vers le nouvel ordinateur ? » s'affiche.



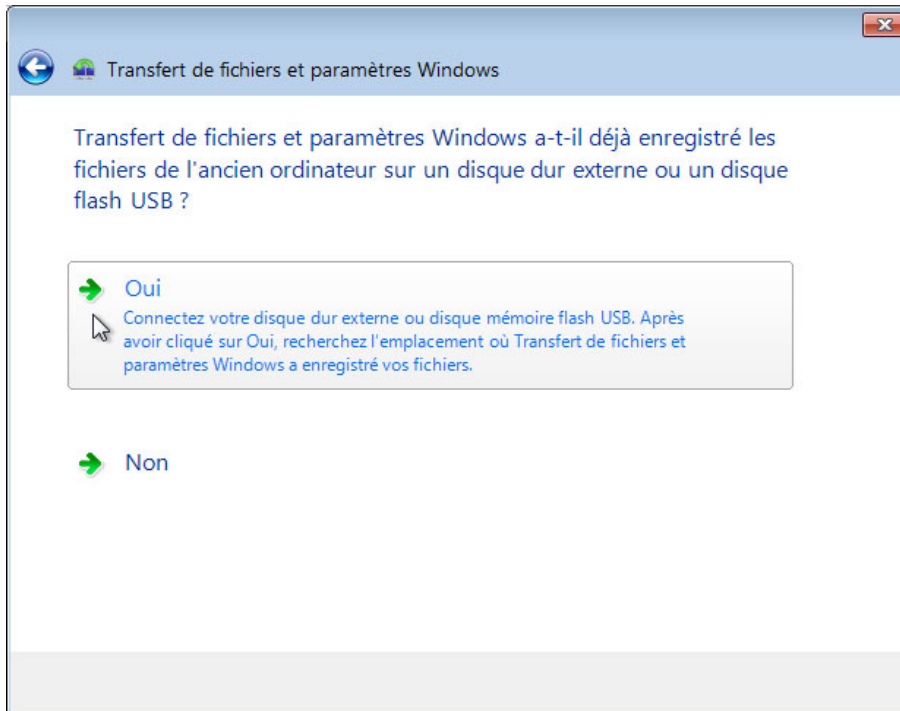
Sélectionnez **Un disque dur externe ou un disque mémoire flash USB**.

L'écran « Quel ordinateur utilisez-vous maintenant ? » s'affiche.

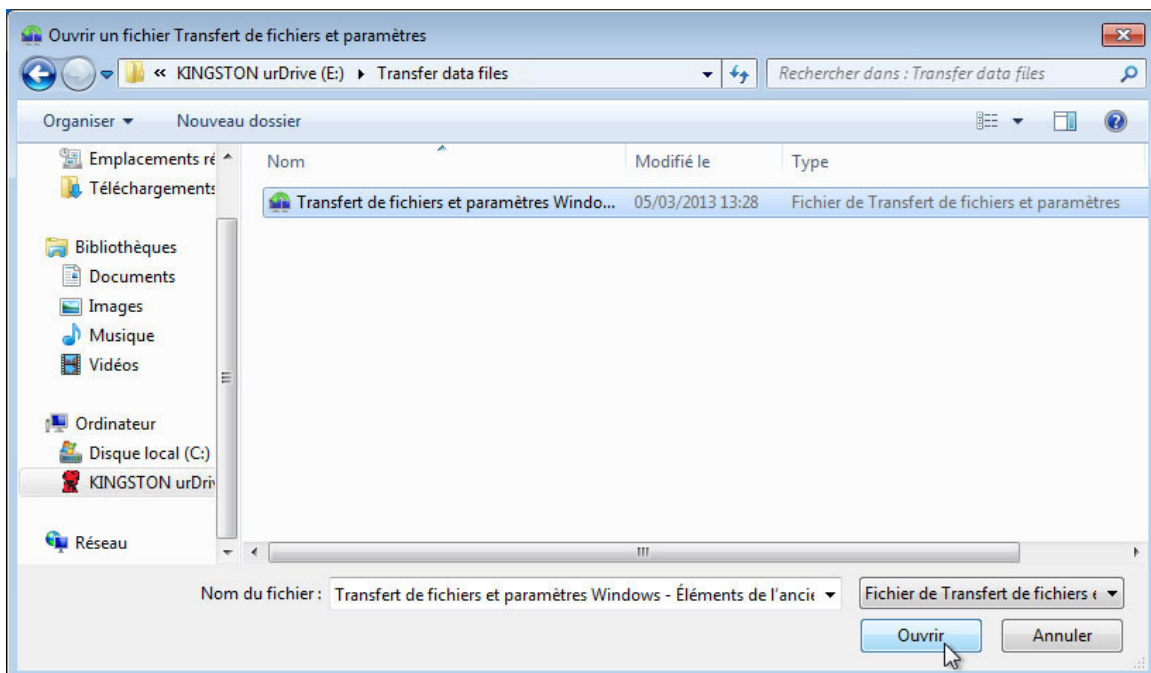


Sélectionnez **Il s'agit de mon nouvel ordinateur**.

L'écran « Transfert de fichiers et paramètres Windows a-t-il déjà enregistré les fichiers de l'ancien ordinateur sur un disque dur externe ou un disque flash USB ? » s'affiche.

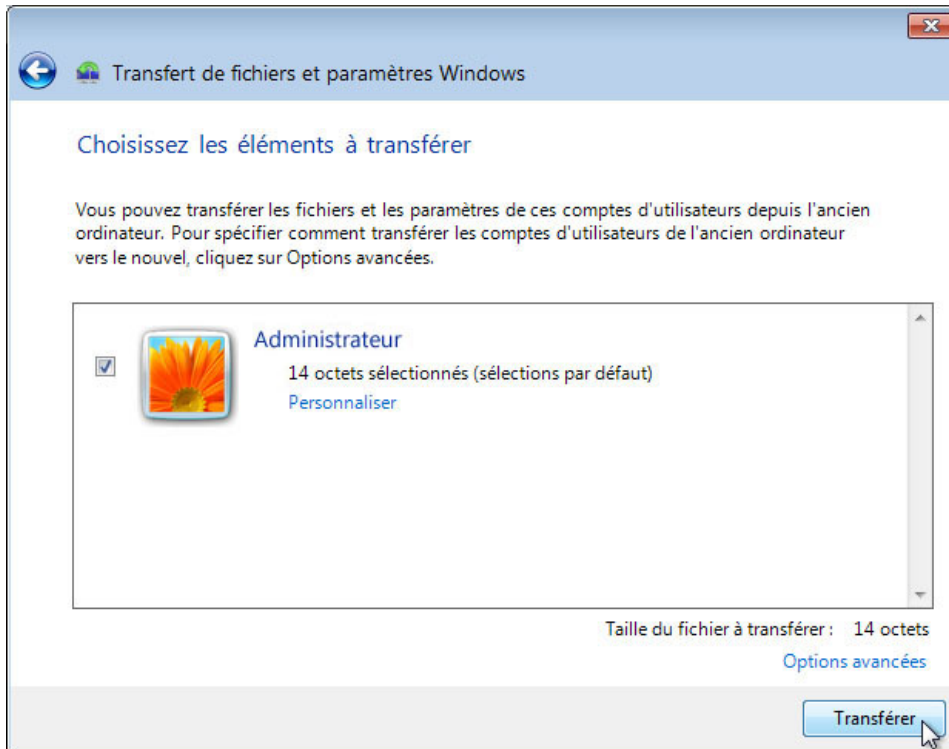


Cliquez sur **Oui**.



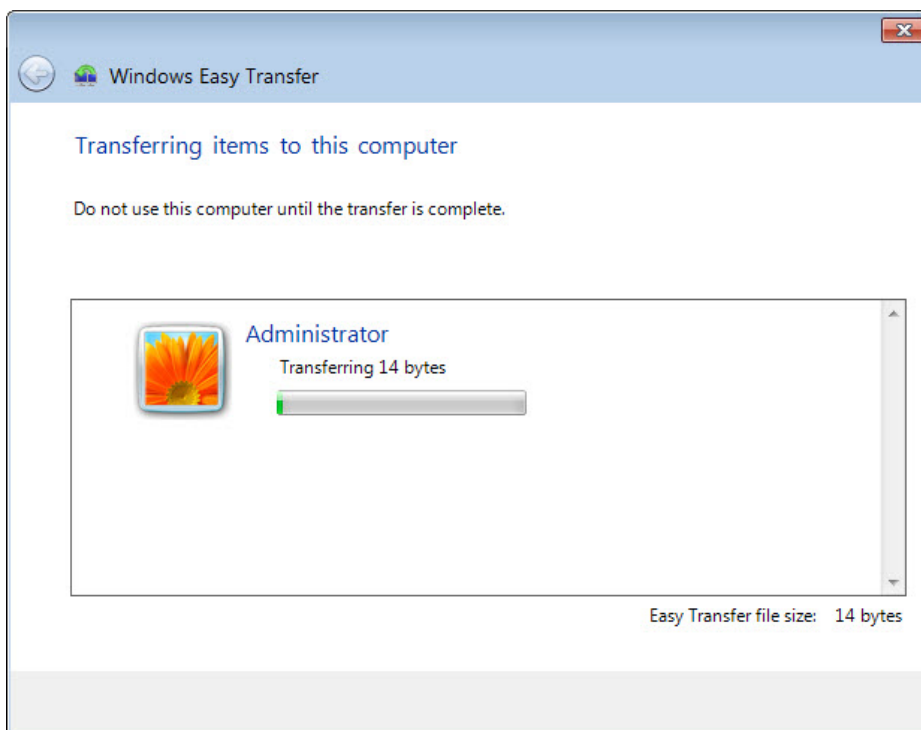
Localisez et ouvrez le dossier « Transfer data files » enregistré sur le disque mémoire flash USB, sélectionnez le fichier **Transfert de fichiers et paramètres Windows - Éléments de l'ancien ordinateur**, puis cliquez sur **Ouvrir**.

L'écran « Choisissez les éléments à transférer » s'affiche.

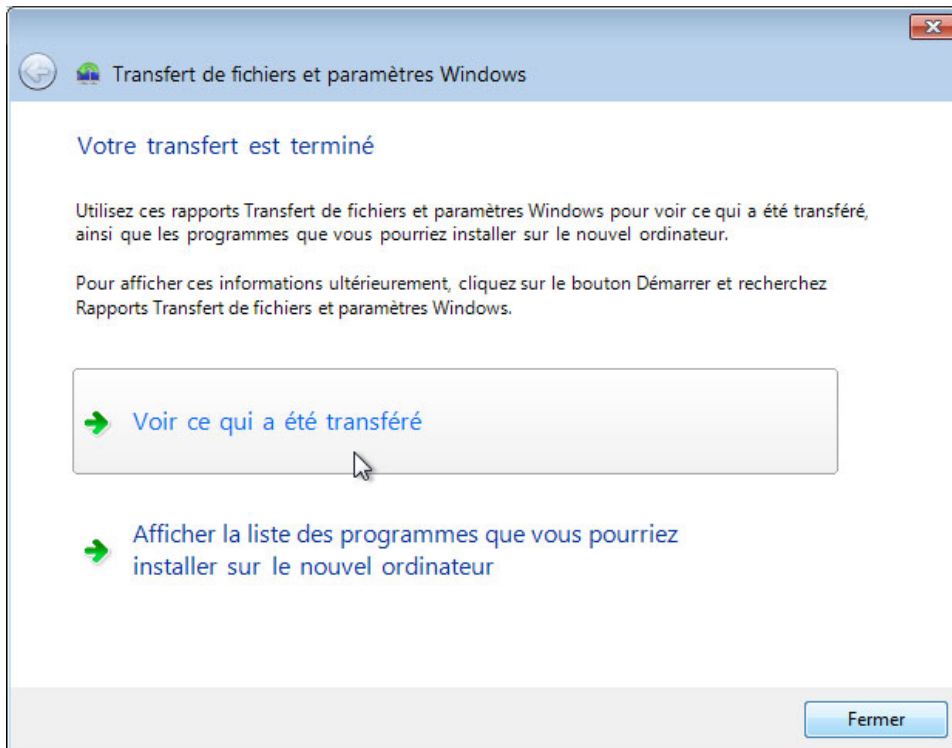


Cliquez sur **Transférer**.

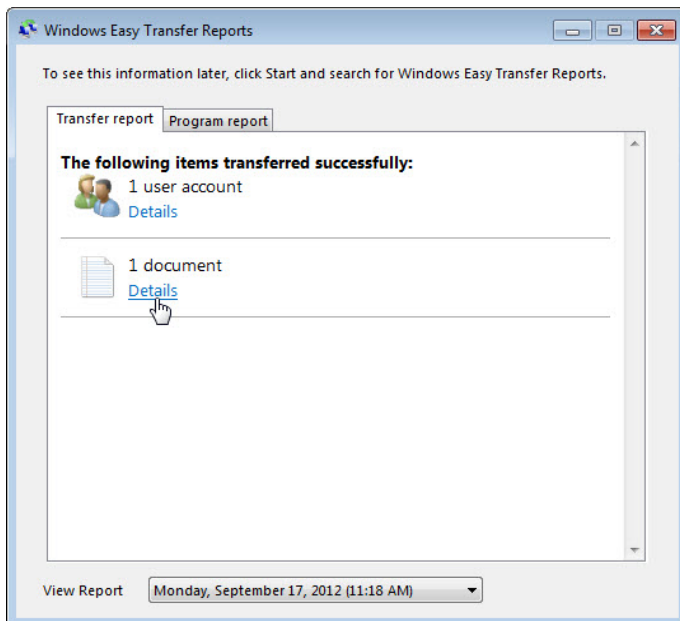
L'écran « Transférer les éléments vers cet ordinateur » (Transferring items to this computer) s'affiche.



L'écran « Votre transfert est terminé » s'affiche.

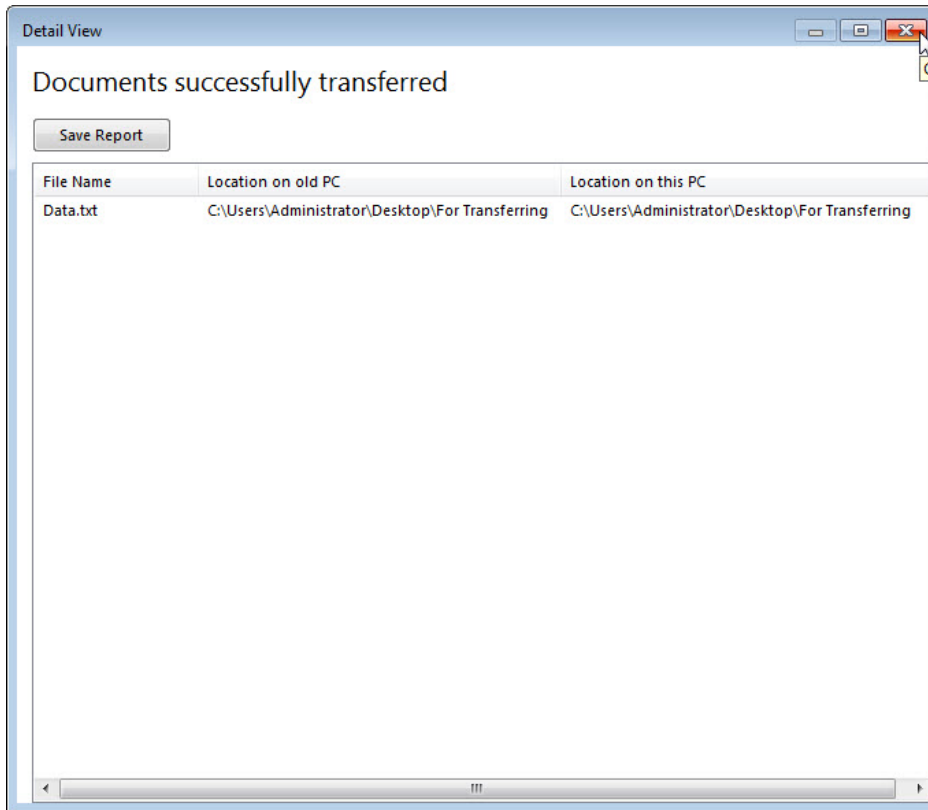


Cliquez sur **Voir ce qui a été transféré**.



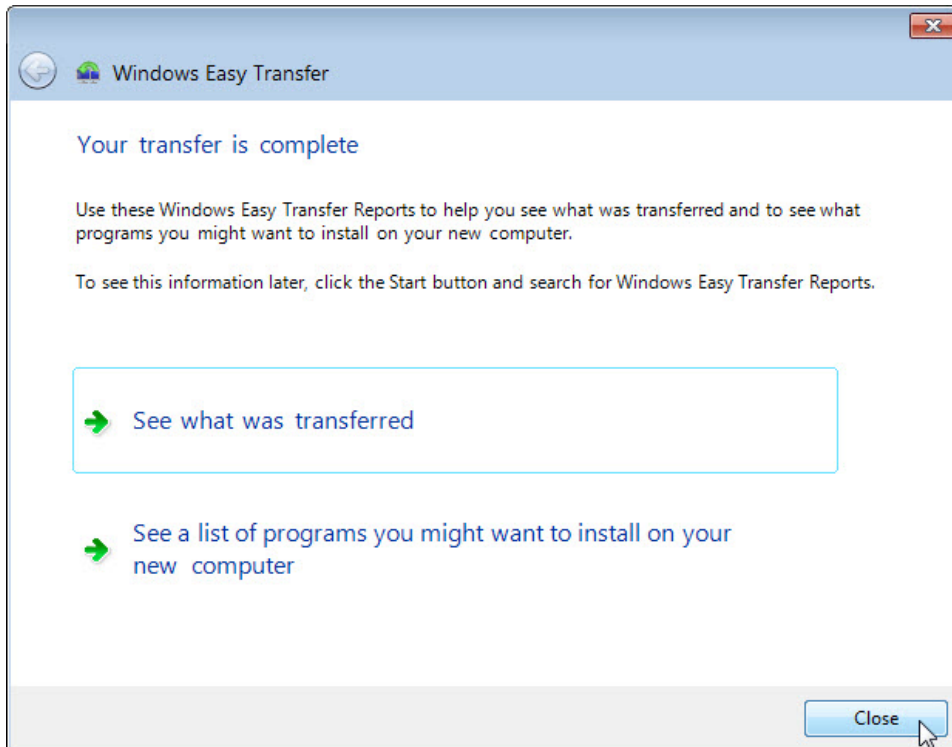
Cliquez sur **Détails** (Details) sous 1 document.

L'écran « Ces documents ont été transférés » (Documents successfully transferred) s'affiche.



Que remarquez-vous à propos de l'emplacement du nouveau fichier Data ?

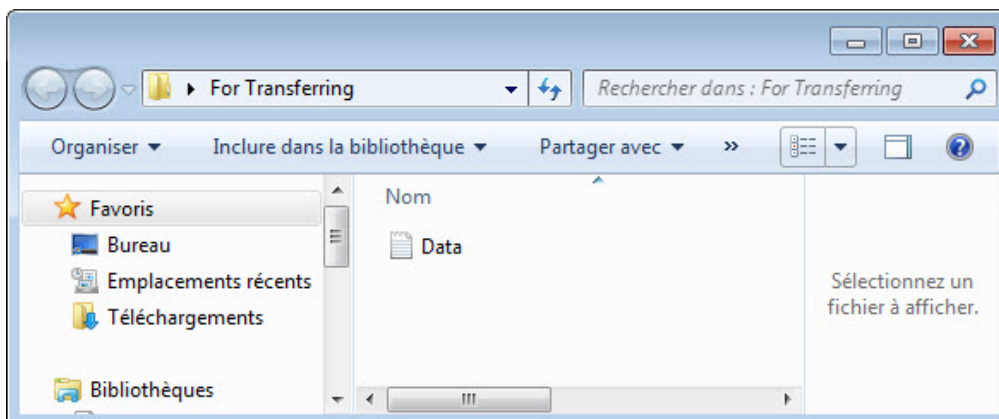
Fermez la fenêtre « Affichage des détails » (Detail View) ainsi que la fenêtre « Rapports de Transfert de fichiers et paramètres Windows » (Windows Easy Transfer Reports).



Lorsque la fenêtre « Transfert de fichiers et paramètres Windows » (Windows Easy Transfer) s'affiche, cliquez sur **Fermer (Close)**.

Étape 5

Accédez au dossier « For Transferring » situé sur le bureau et ouvrez-le.



Notez que le dossier et le fichier Data ont été restaurés.

Si l'instructeur vous le demande, supprimez tous les dossiers et fichiers créés sur le bureau de l'ordinateur et sur le disque flash USB durant ce TP.