

IT Essentials 5.0

5.2.1.5 Travaux pratiques – Installation de Windows 7

Introduction

Imprimez et faites ces travaux pratiques.

Au cours de ces travaux pratiques, vous allez installer le système d'exploitation Windows 7.

Matériel conseillé

Cet exercice nécessite l'équipement suivant :

- Un ordinateur équipé d'un disque dur vierge
- Un DVD d'installation de Windows 7 ou un lecteur flash USB

Étape 1

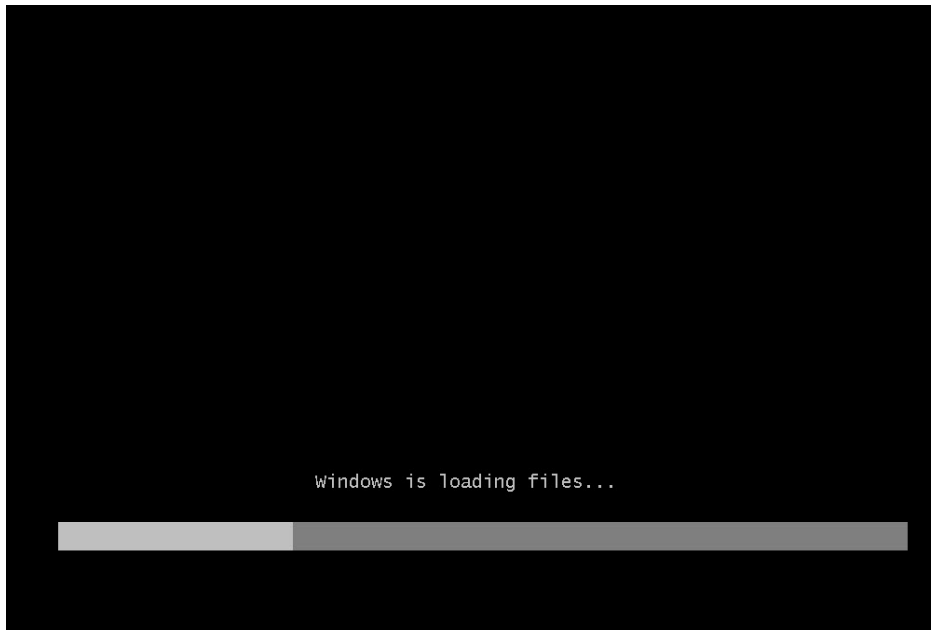
Insérez le DVD d'installation de Windows 7 dans le lecteur de DVD-ROM ou branchez le lecteur flash USB dans un port USB.

Au démarrage du système, attendez l'apparition du message « Appuyez sur n'importe quelle touche pour démarrer à partir du CD-ROM ou du DVD-ROM » (Press any key to boot from CD or DVD).

Si le message apparaît, appuyez sur une touche du clavier pour démarrer le système à partir du DVD. Sinon, l'ordinateur commence automatiquement à charger les fichiers à partir du DVD.

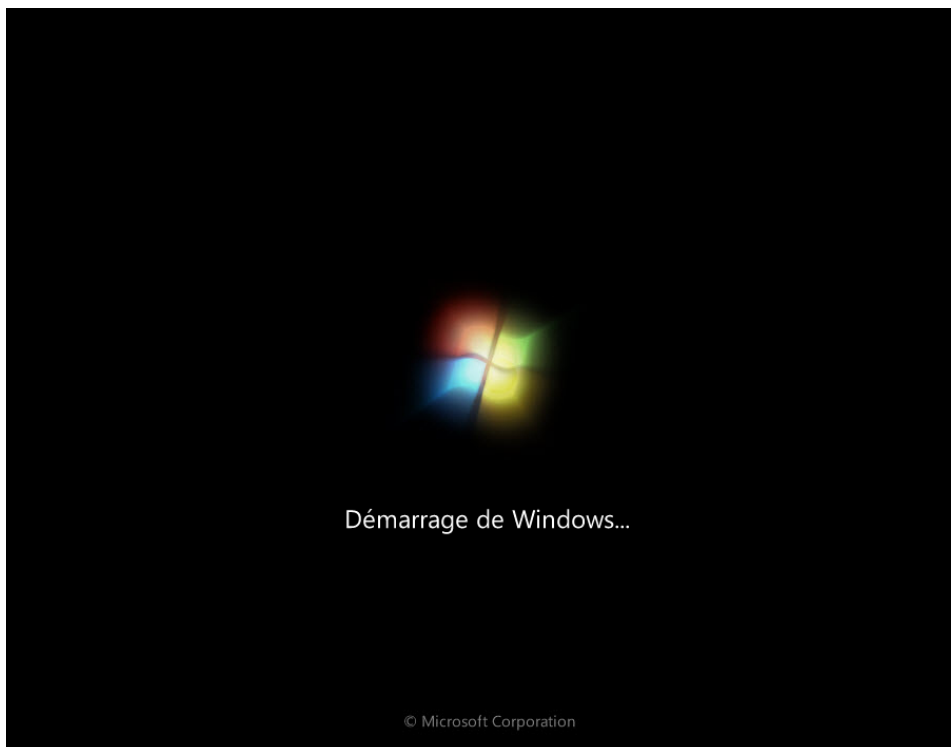


L'ordinateur commence à charger les fichiers depuis le DVD ou le lecteur flash USB.



Étape 2

L'écran de démarrage de Windows 7 s'affiche.



Étape 3

La fenêtre « Installer Windows » s'affiche. Cliquez sur **Suivant**, sauf si vous voulez modifier les paramètres par défaut.



Étape 4

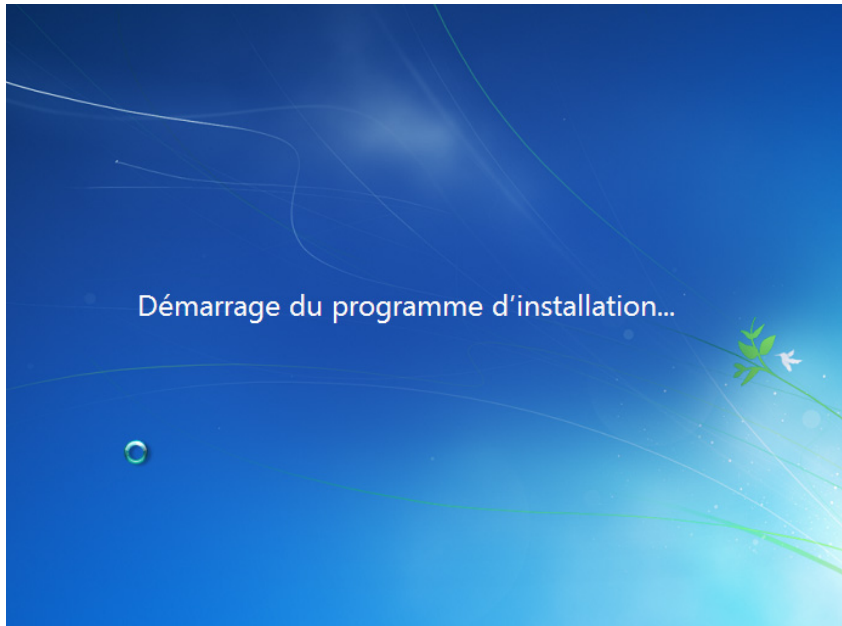
Cliquez sur **Installer maintenant** pour continuer.



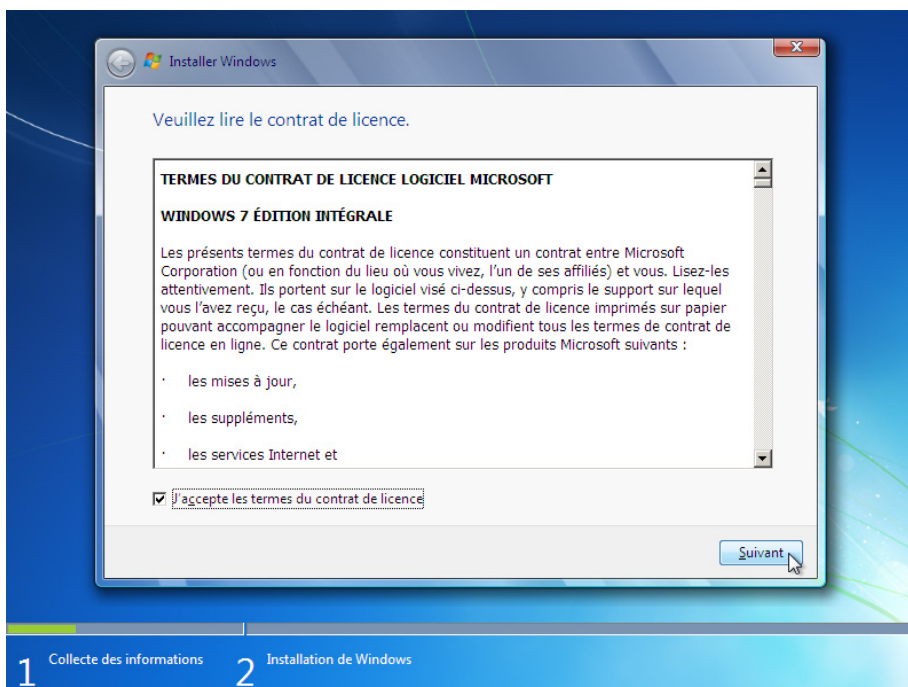
Étape 5

La collecte des informations nécessaires à l'installation commence.

L'écran « Démarrage du programme d'installation... » s'affiche.

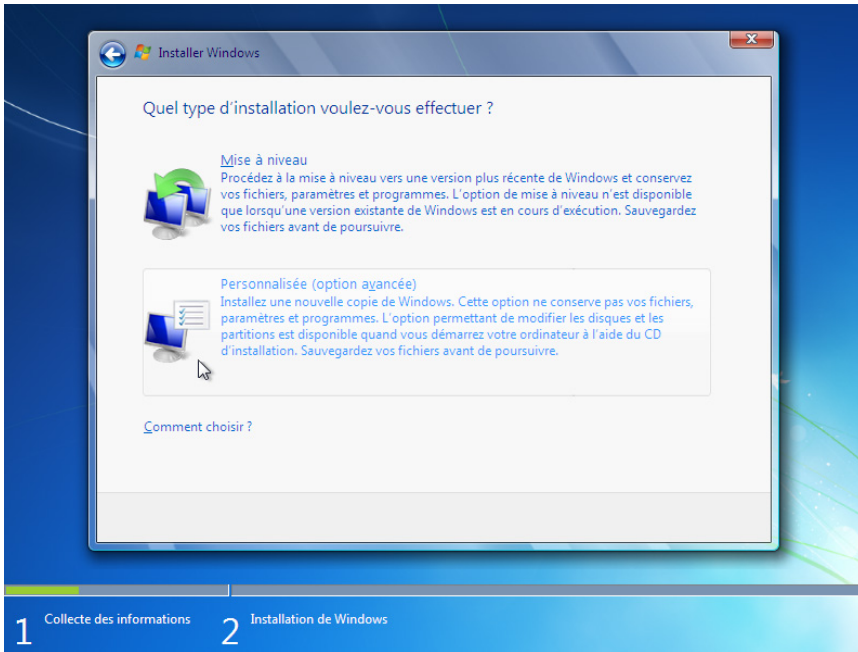


Ensuite, l'écran « Veuillez lire le contrat de licence » apparaît. Lisez le contrat de licence et confirmez que vous en acceptez les termes en cochant la case « J'accepte les termes du contrat de licence ». Cliquez sur **Suivant**.



Étape 6

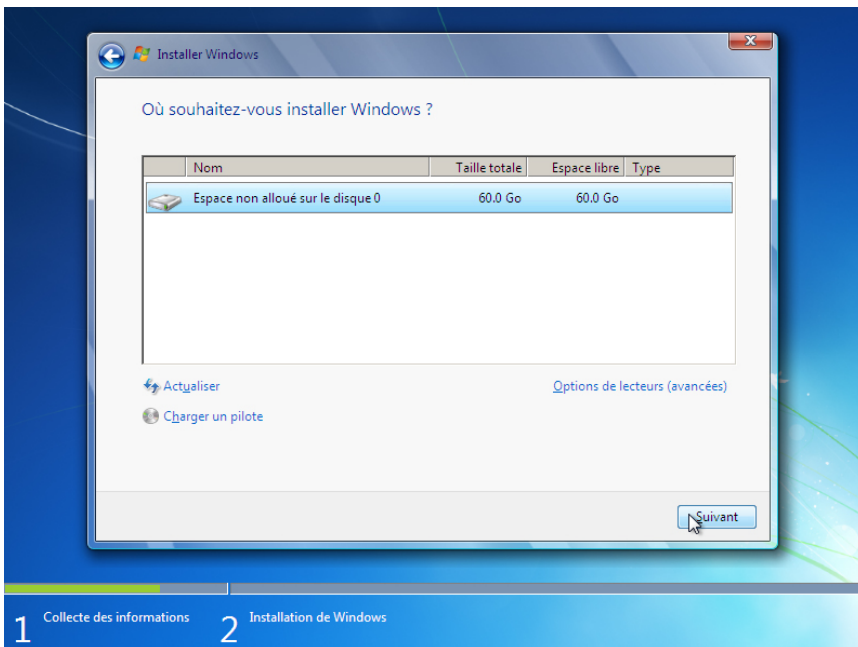
L'écran « Quel type d'installation voulez-vous effectuer ? » s'affiche. Cliquez sur **Personnalisée (option avancée)** (option avancée).



Étape 7

L'écran « Où souhaitez-vous installer Windows ? » s'affiche. Sélectionnez le disque dur ou la partition où vous souhaitez installer Windows 7.

Cliquez sur **Suivant** pour sélectionner « Espace non alloué sur le disque 0 », qui est le paramètre par défaut.

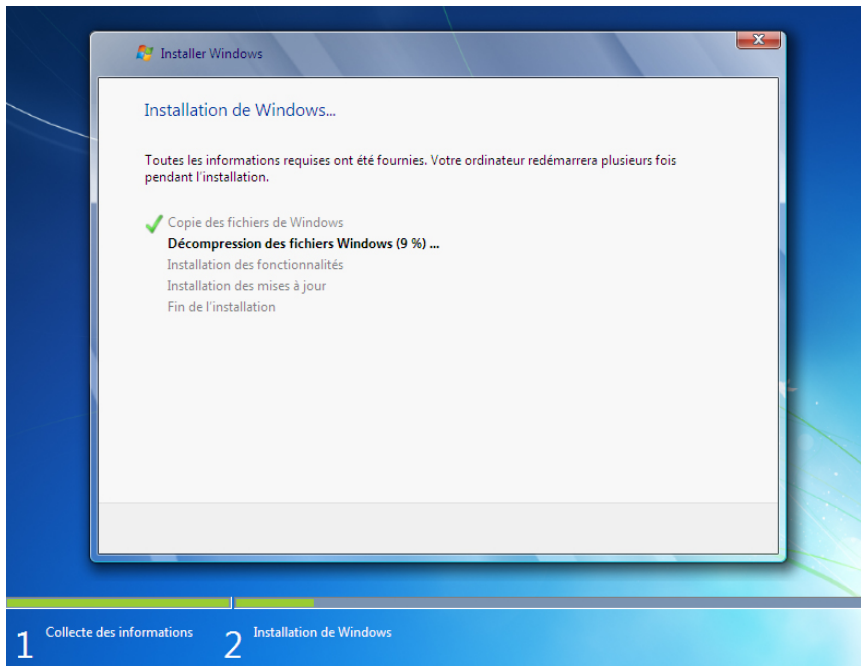


La collecte des informations est terminée.

Étape 8

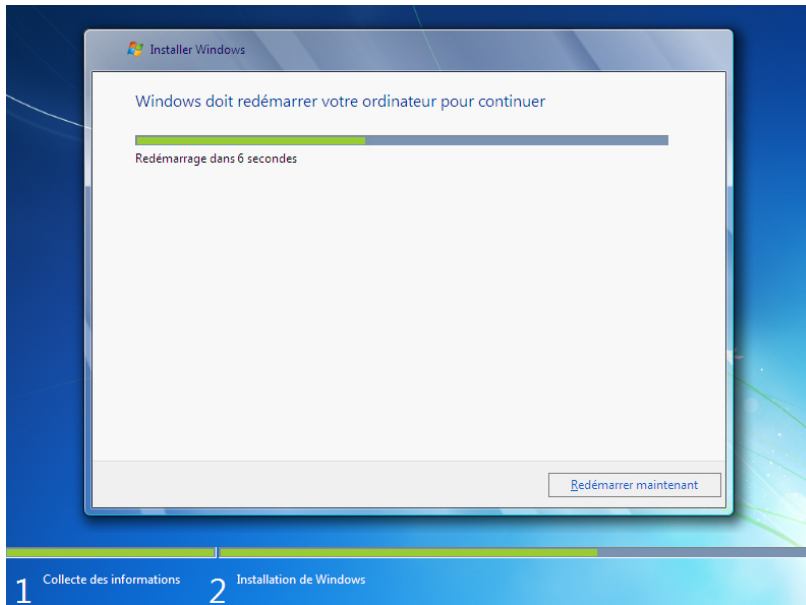
L'installation de Windows démarre.

L'écran « Installation de Windows... » s'affiche. Le programme d'installation de Windows 7 peut mettre 50 minutes à configurer votre ordinateur.



Étape 9

L'écran « Windows doit redémarrer votre ordinateur pour continuer » s'affiche. Votre ordinateur va redémarrer automatiquement, mais vous pouvez cliquer sur **Redémarrer maintenant**.



Si le message « Appuyez sur n'importe quelle touche pour démarrer à partir du CD-ROM ou du DVD-ROM » (Press any key to boot from CD or DVD) s'affiche, ne faites rien, **n'appuyez sur aucune touche** et Windows démarrera à partir du disque dur afin de poursuivre l'installation.



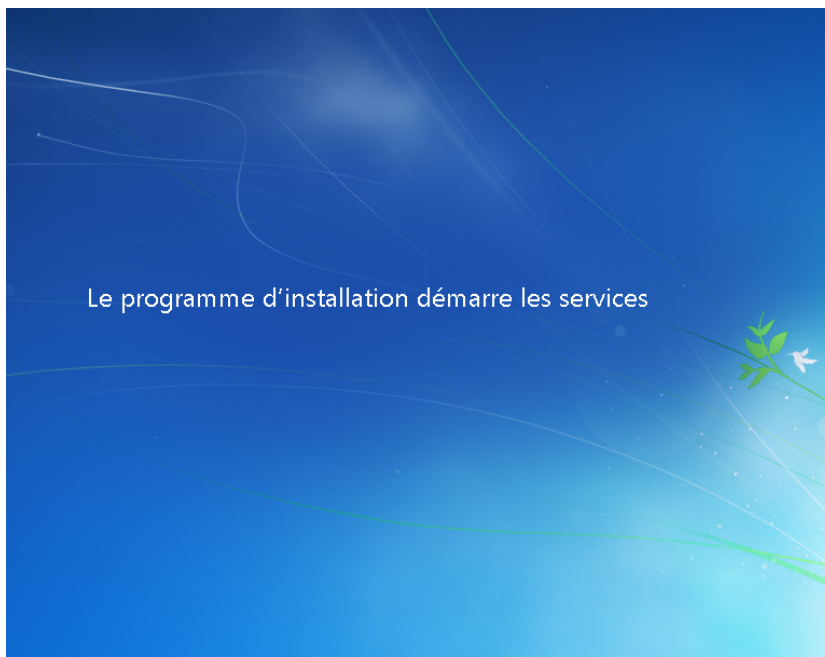
Étape 10

Le message « Le programme d'installation met à jour des paramètres du Registre » s'affiche.



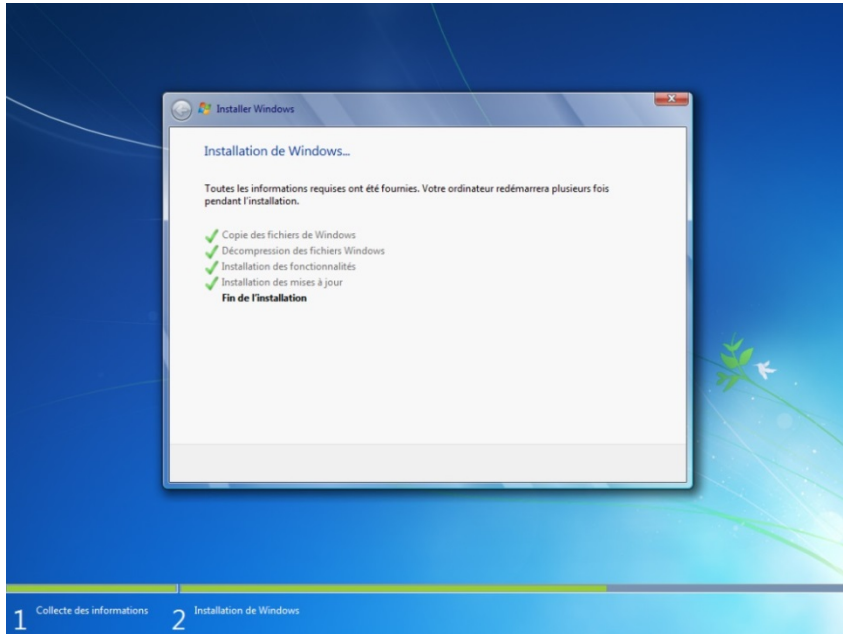
Étape 11

Le message « Le programme d'installation démarre les services » s'affiche.



Étape 12

L'écran « Installer Windows... » s'affiche à nouveau. Il se peut que Windows redémarre encore plusieurs fois l'ordinateur. Cela peut prendre plusieurs minutes.

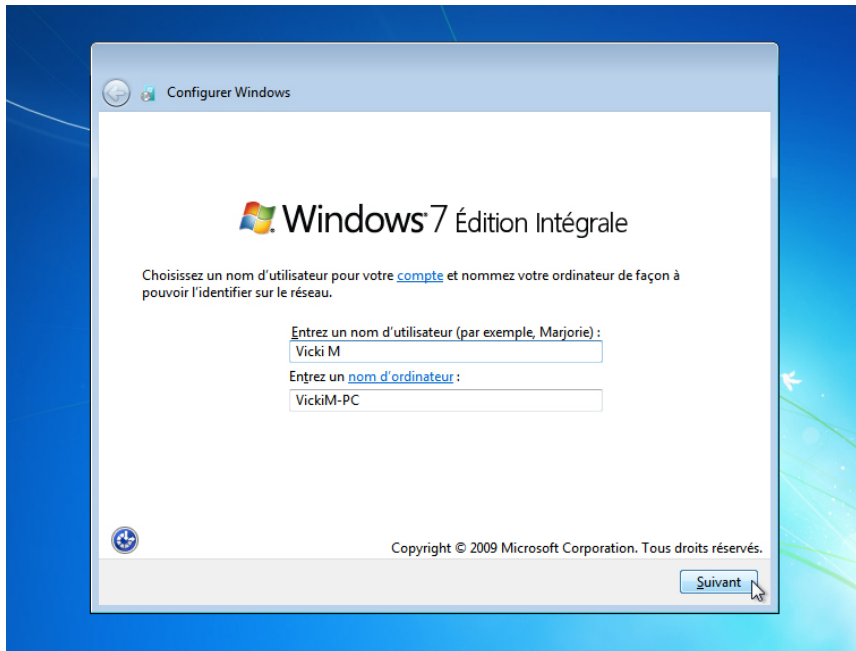


L'installation de Windows est terminée.

Étape 13

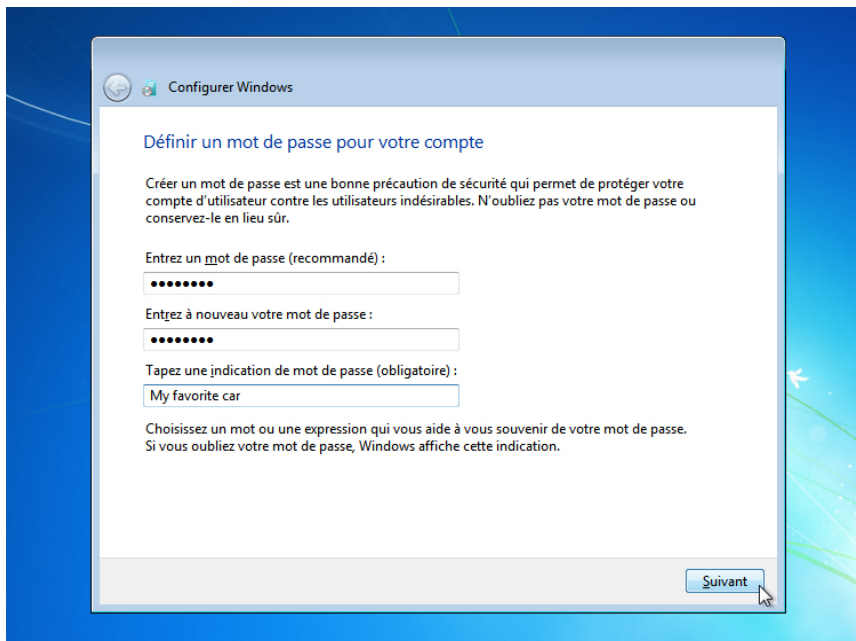
La configuration de Windows démarre.

Saisissez le nom d'utilisateur et le nom d'ordinateur fournis par votre instructeur. Cliquez sur **Suivant**.



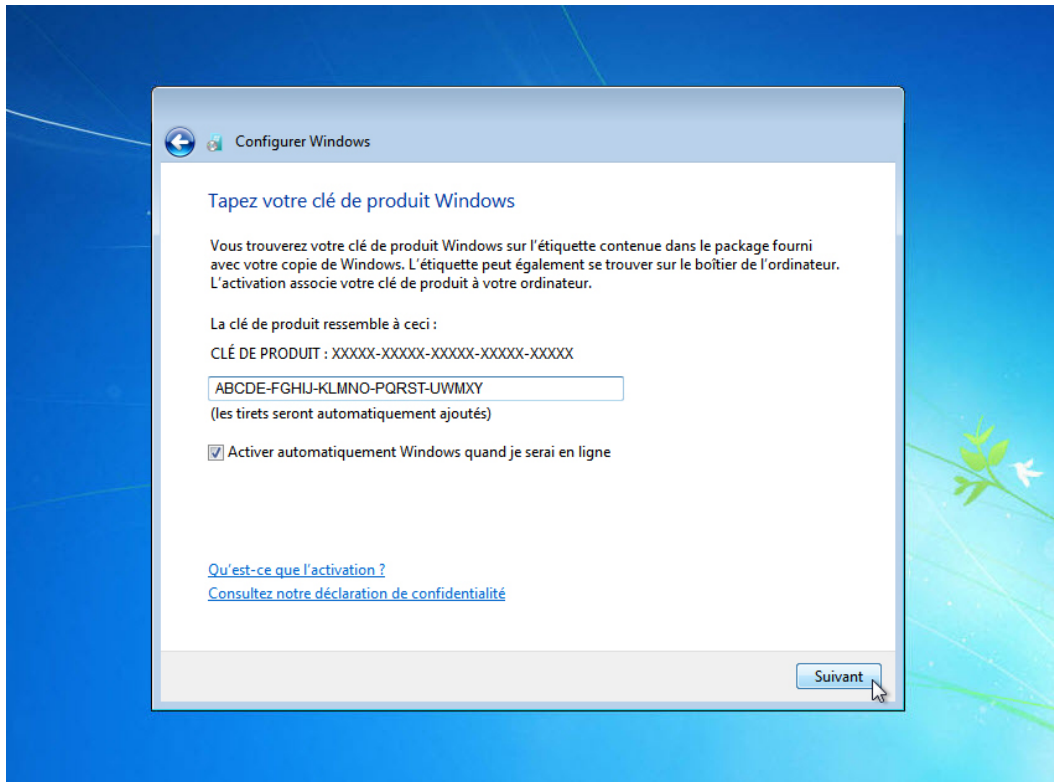
Étape 14

L'écran « Définir un mot de passe pour votre compte » s'affiche. Saisissez le mot de passe fourni par votre instructeur. Retapez le mot de passe et spécifiez une astuce pour vous en souvenir. Cliquez sur **Suivant**.



Étape 15

L'écran « Tapez votre clé de produit Windows » s'affiche. Sur cette page, entrez la clé de produit telle qu'elle apparaît sur le boîtier du DVD de Windows 7. Cliquez sur **Suivant**.

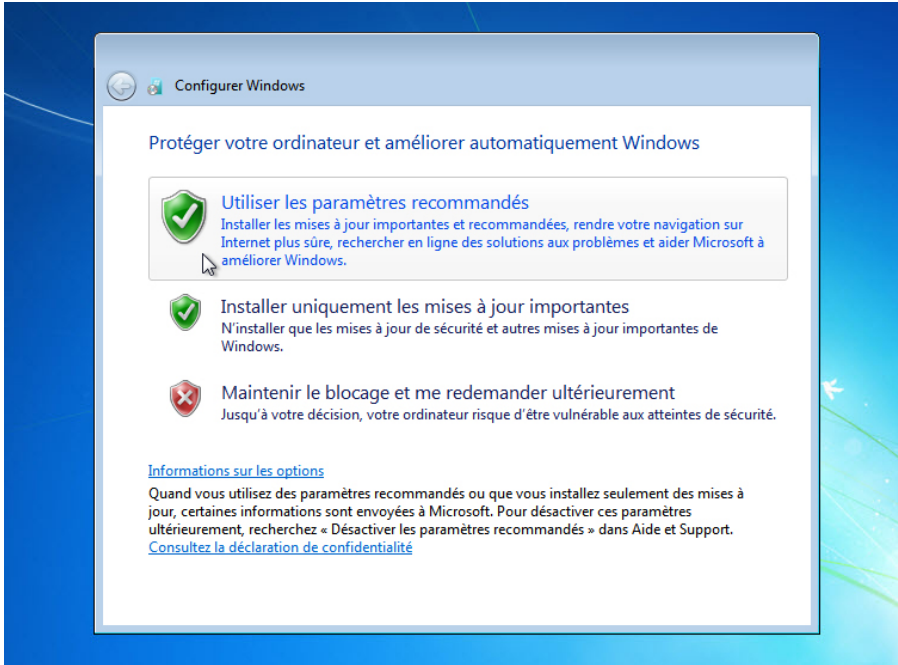


Remarque : si vous avez saisi votre clé de produit, le programme d'installation ne vous posera pas les questions suivantes :

L'écran vous invitant à saisir votre clé de produit s'affiche. Si l'on vous a demandé de ne pas entrer de clé de produit, cliquez sur **Non**.

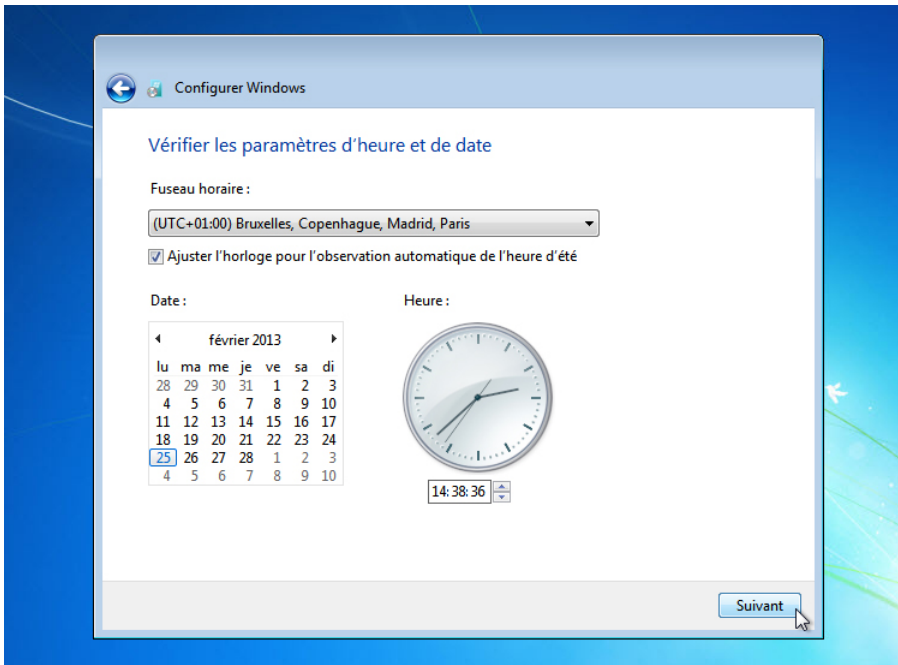
Étape 16

Dans l'écran « Protéger votre ordinateur et améliorer automatiquement Windows », cliquez sur **Utiliser les paramètres recommandés**.



Étape 17

Sur la page « Vérifier les paramètres d'heure et de date », configurez l'horloge de l'ordinateur afin qu'elle corresponde à la date et à l'heure de votre fuseau horaire. Cliquez sur **Suivant**.



Étape 18

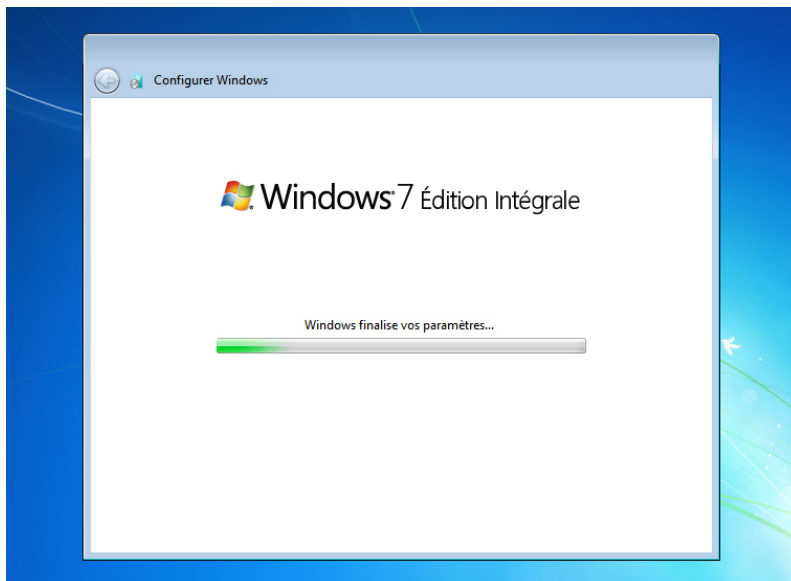
L'écran « Sélectionnez l'emplacement actuel de l'ordinateur » s'affiche. Sélectionnez l'option qui correspond aux instructions que vous avez reçues.

Remarque : cet écran n'apparaît pas si le programme d'installation n'a pas correctement installé les pilotes de la carte réseau.



Étape 19

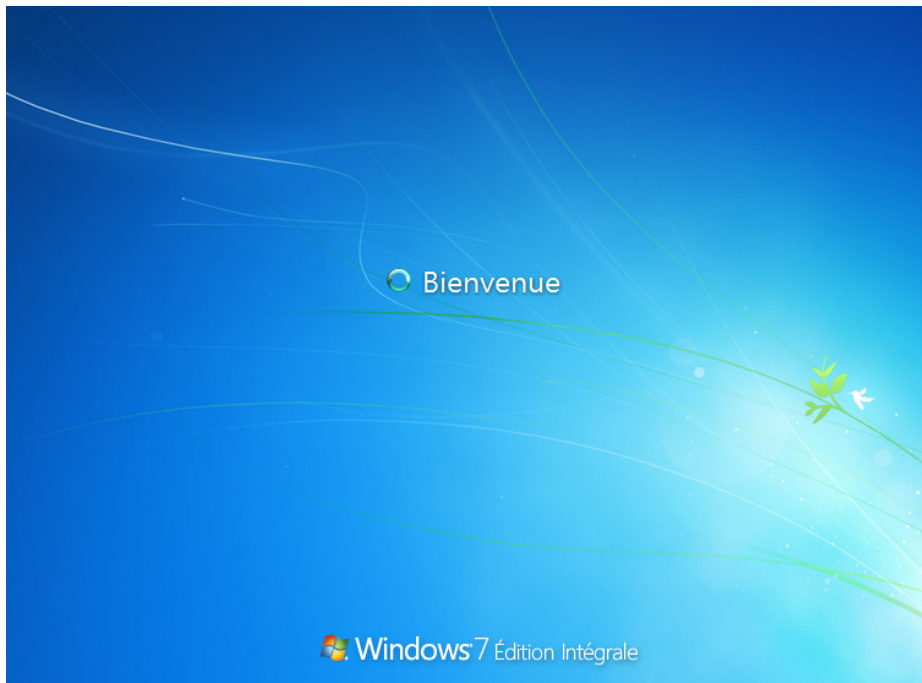
L'écran « Windows finalise vos paramètres... » s'affiche.



La configuration de Windows est terminée.

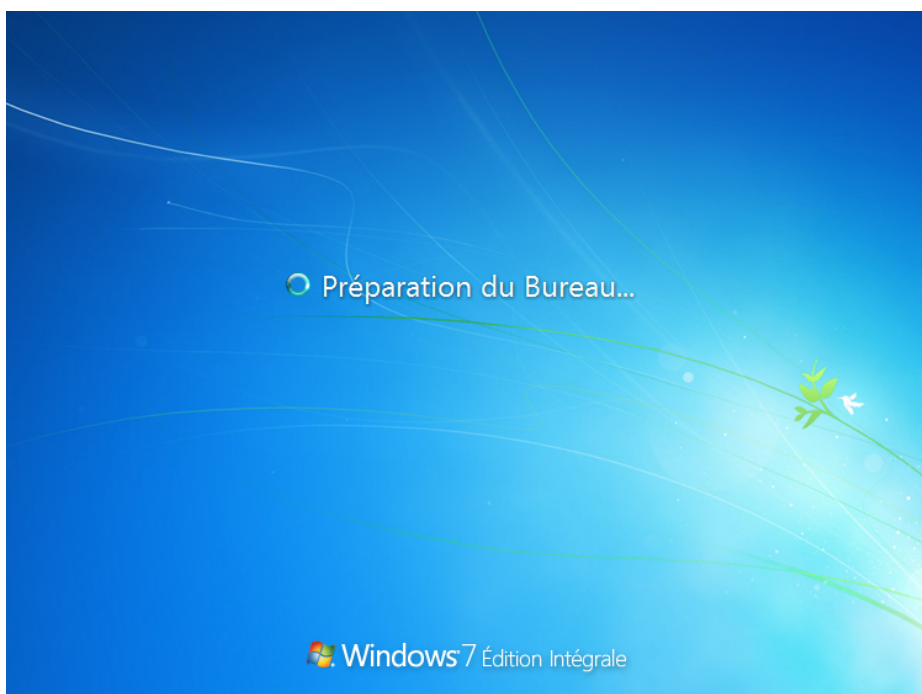
Étape 20

L'écran d'accueil s'affiche.



Étape 21

Le message « Préparation du Bureau... » s'affiche.



Étape 22

Vous êtes dans votre première session Windows 7.

