

IT Essentials 5.0

5.3.1.11 Travaux pratiques – Installation de logiciels tiers dans Windows 7

Introduction

Imprimez et faites ces travaux pratiques.

Au cours de ce TP, vous allez installer et supprimer une application logicielle tierce fournie par l'instructeur. Vous allez installer l'application Packet Tracer pour Windows.

Matériel conseillé

Cet exercice nécessite l'équipement suivant :

- Un système informatique utilisant Windows 7.
- Un lecteur flash ou un CD avec le programme d'installation de la dernière version de Packet Tracer pour Windows.

Étape 1

Ouvrez une session sur l'ordinateur avec le compte Administrateur.

Utilisez l'Explorateur Windows pour accéder au dossier Packet Tracer.

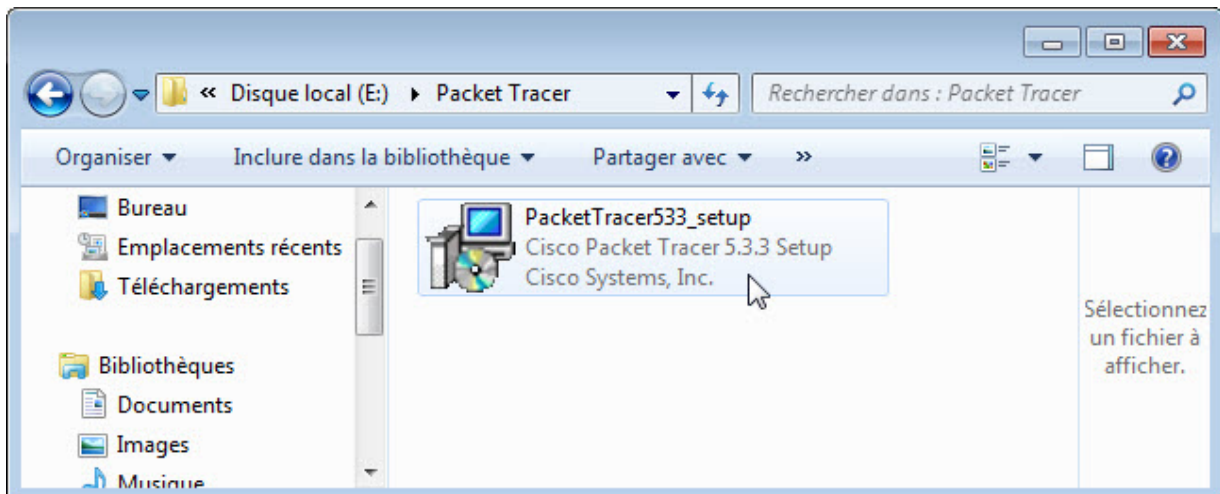
Si vous effectuez l'installation à partir d'un CD, insérez celui-ci dans le lecteur de CD.

Accédez à D:\Packet Tracer.

Si vous effectuez l'installation à partir d'un lecteur flash, branchez celui-ci sur un port USB.

Accédez à E:\Packet Tracer.

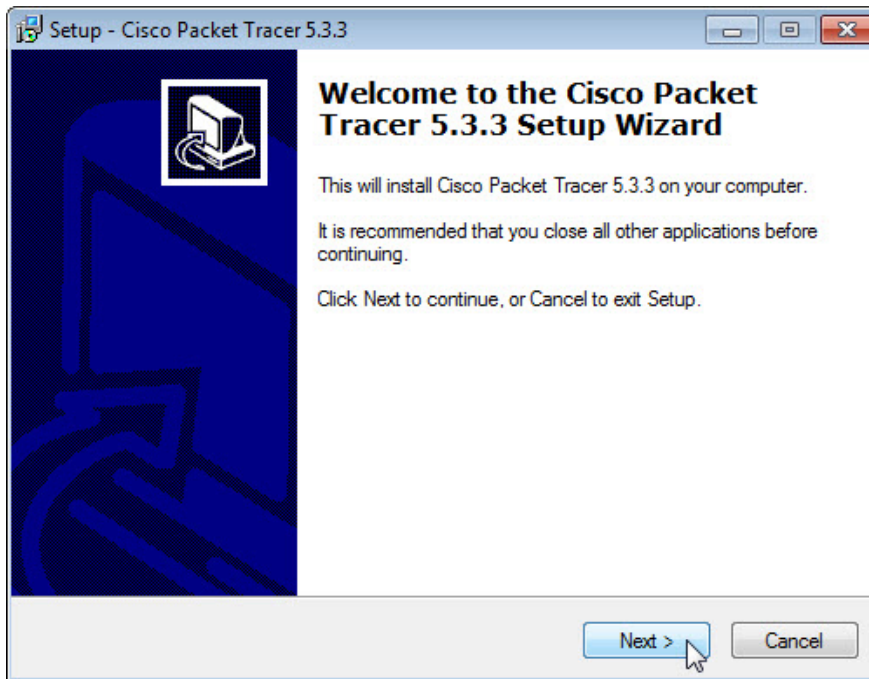
Localisez l'application PacketTracer###_setup.exe (où ### est le numéro de version) sur le CD ou le lecteur flash. Cliquez sur l'icône **PacketTracer533_setup.exe** pour lancer l'installation de l'application Packet Tracer. Vous devez peut-être double-cliquer sur l'icône pour démarrer l'installation.



Si la fenêtre « Contrôle de compte d'utilisateur » s'affiche, cliquez sur **Oui**.

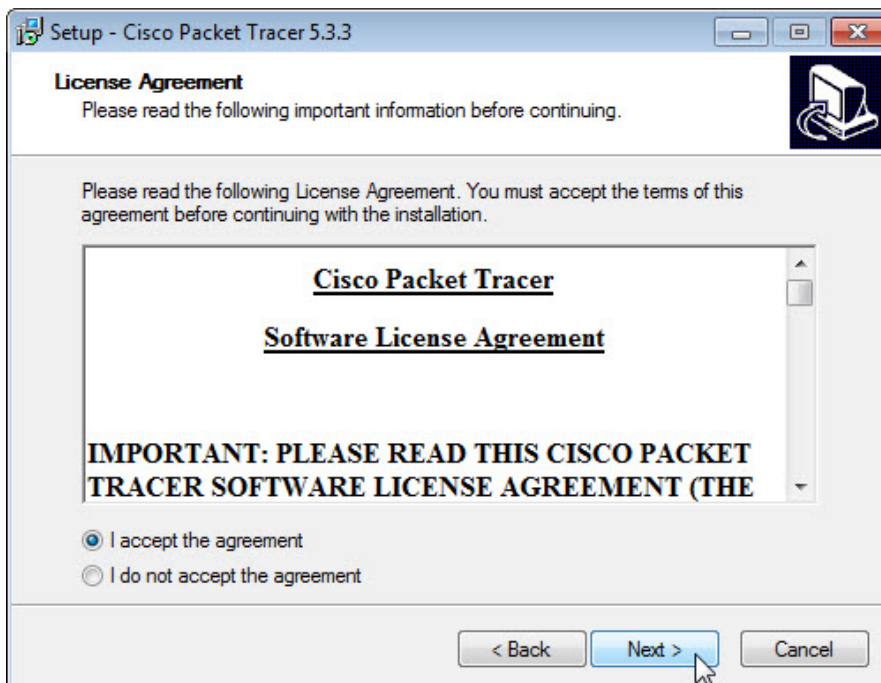
Étape 2

La fenêtre d'installation de Cisco Packet Tracer 5.3.3 s'affiche.



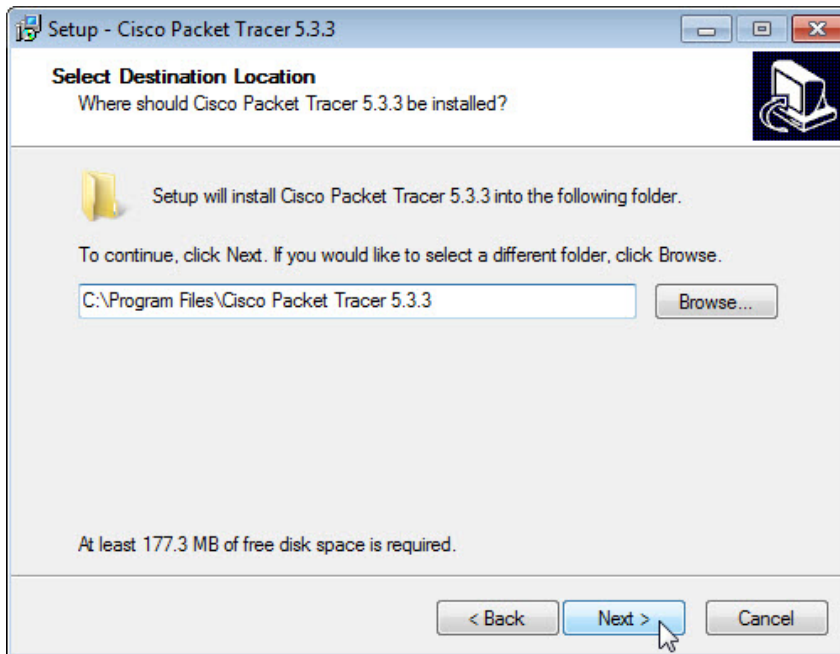
Cliquez sur **Next**.

L'écran du contrat de licence s'affiche.



Sélectionnez **I accept the agreement**, puis cliquez sur **Next**.

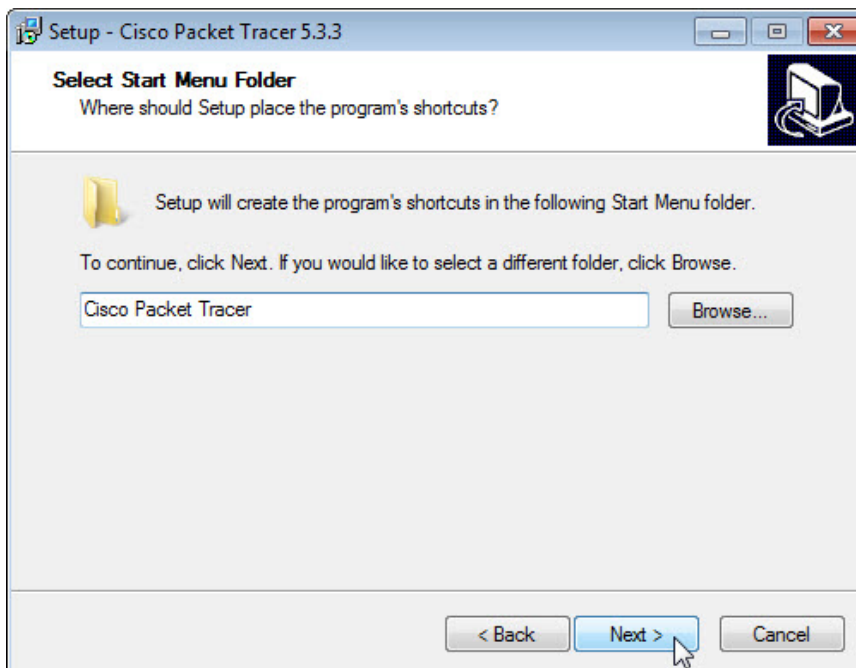
L'écran de sélection de l'emplacement de destination s'affiche. Conservez les paramètres par défaut.



Quel est l'emplacement par défaut pour Packet Tracer ?

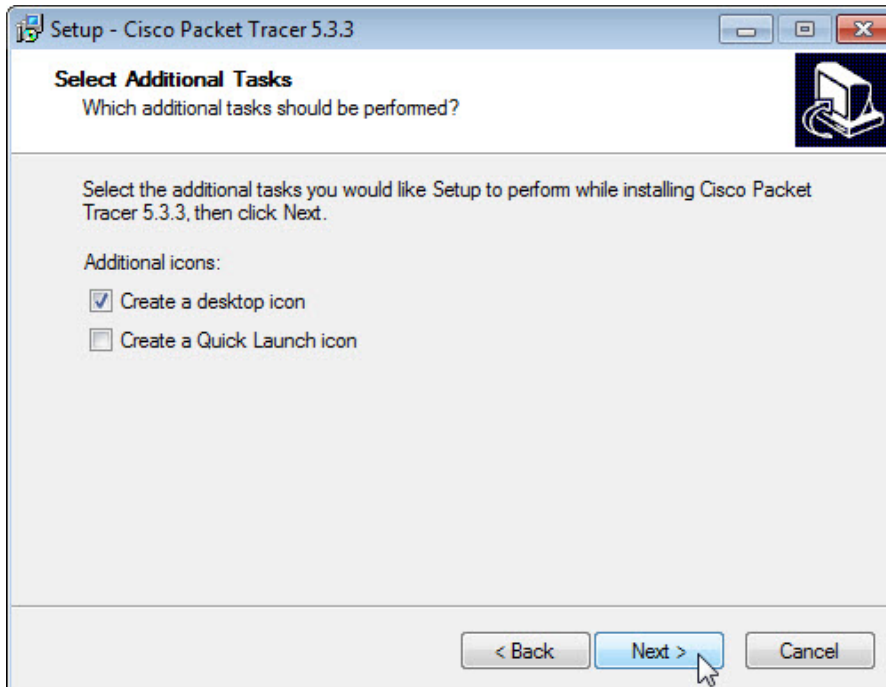
Cliquez sur **Next**.

L'écran de sélection du dossier du menu de démarrage s'affiche. Conservez les paramètres par défaut.



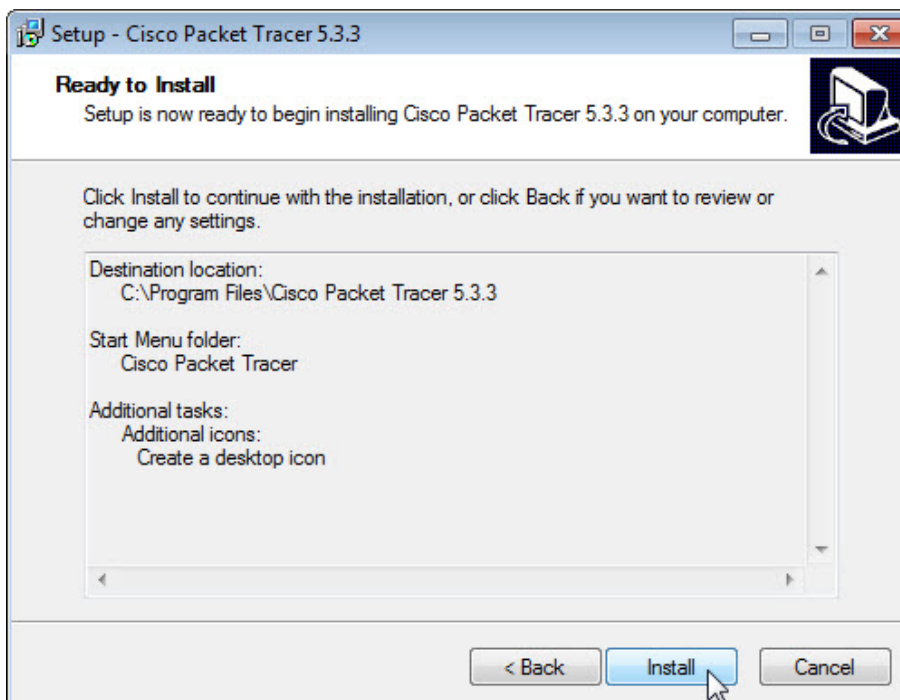
Cliquez sur **Next**.

L'écran de sélection des tâches supplémentaires s'affiche. Conservez les paramètres par défaut.



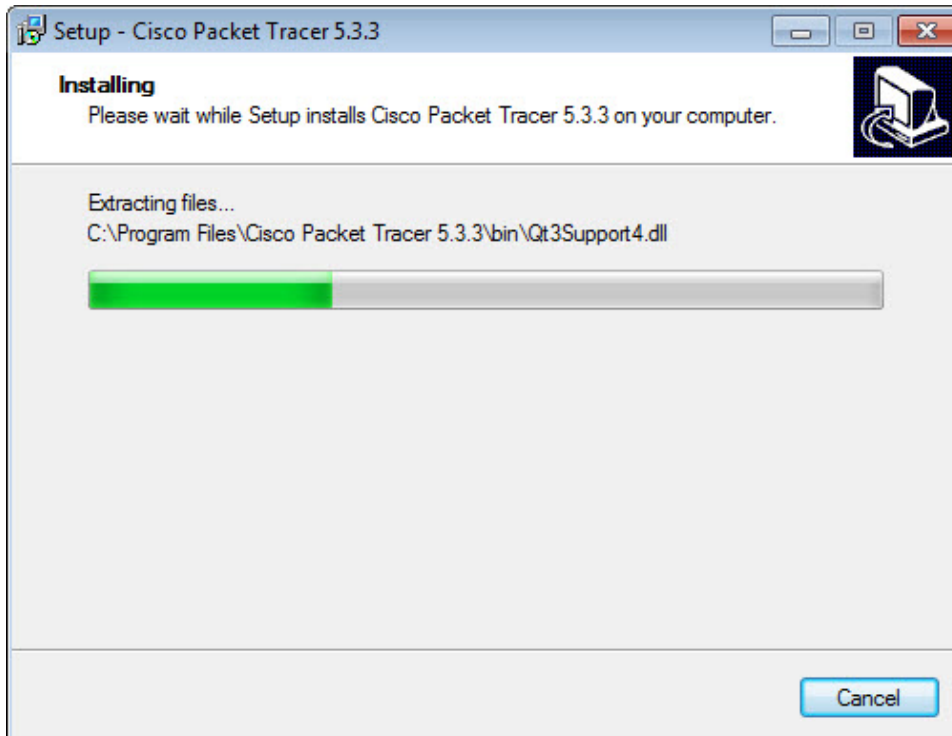
Cliquez sur **Next**.

L'écran indiquant que le système est prêt pour l'installation s'affiche.

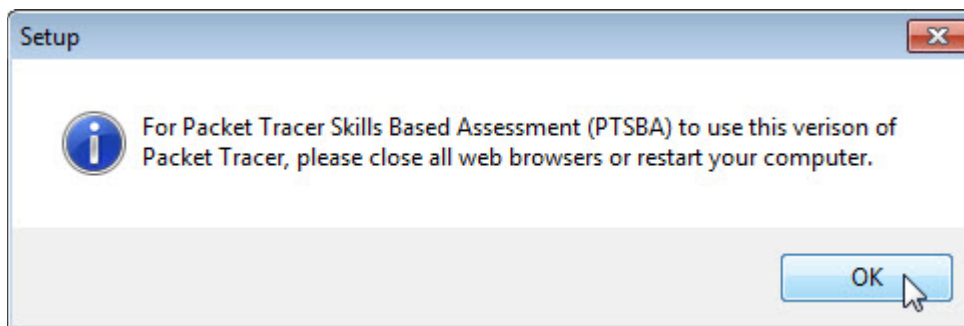


Cliquez sur **Install**.

L'écran de progression de l'installation s'affiche.

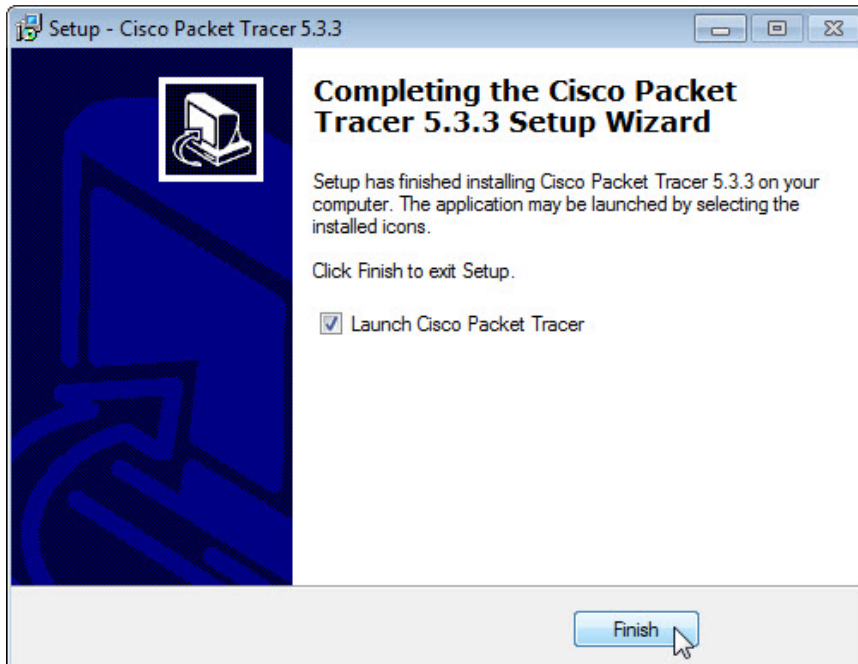


Si un écran d'informations s'affiche, cliquez sur **OK**.



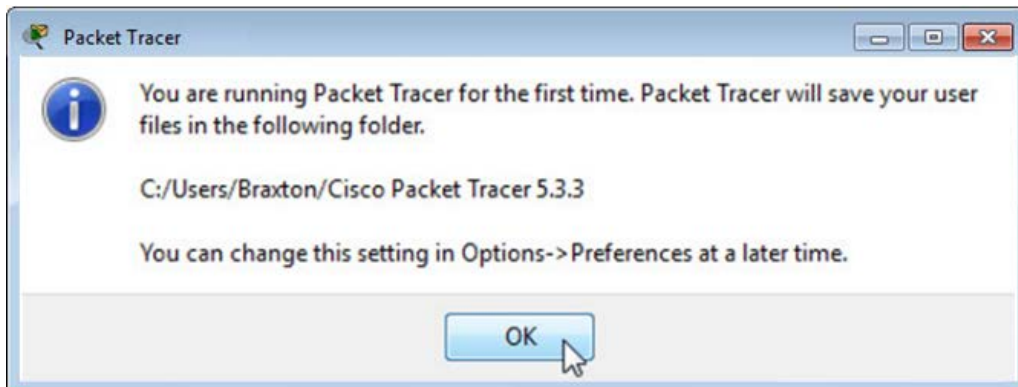
Ne fermez aucun programme et ne redémarrez pas l'ordinateur.

L'écran de la dernière étape de l'Assistant d'installation de Cisco Packet Tracer 5.3.3 s'affiche.



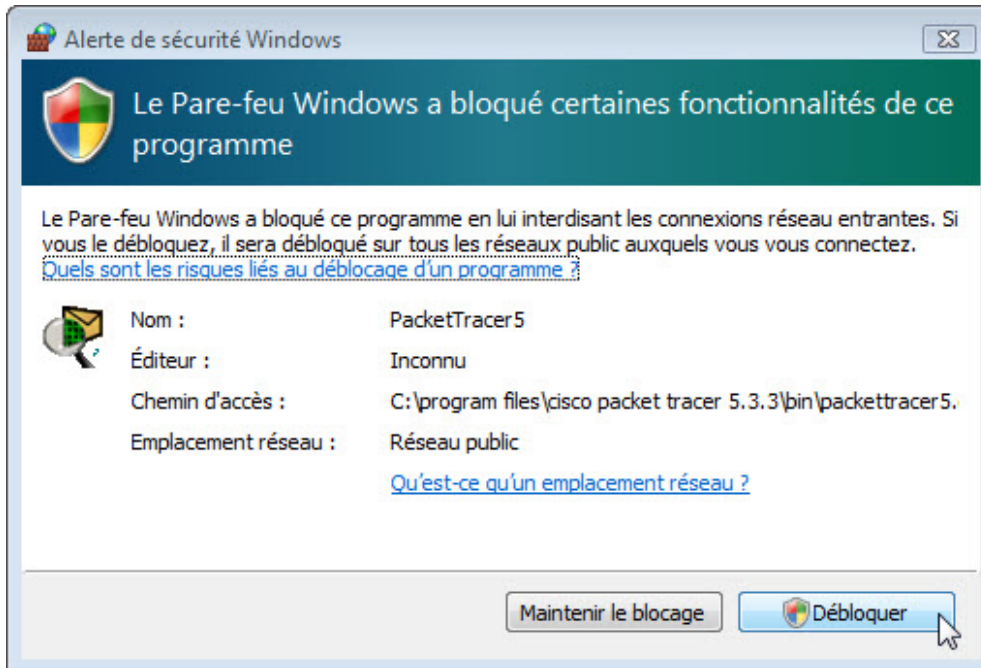
Cliquez sur **Finish**.

L'écran indiquant que vous exécutez Packet Tracer pour la première fois s'affiche.

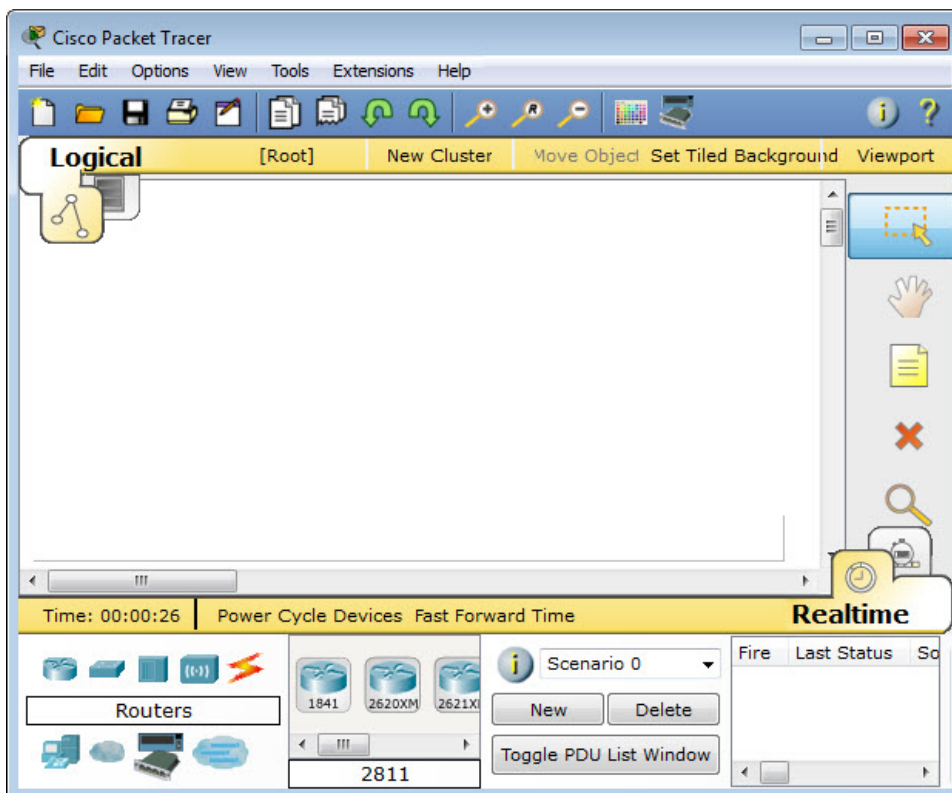


Cliquez sur **OK**.

Si l'écran Alerte de sécurité Windows s'affiche, cliquez sur **Débloquer**.



Packet Tracer démarre.

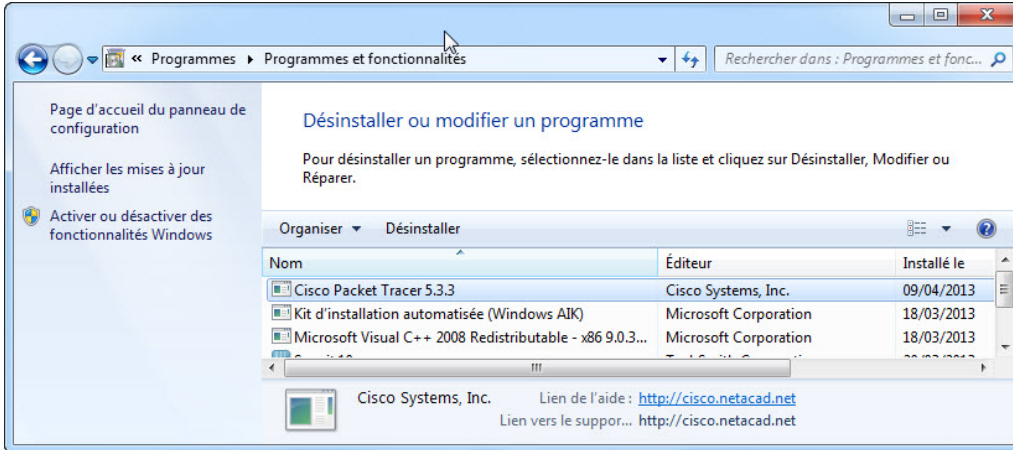


Fermez toutes les fenêtres ouvertes.

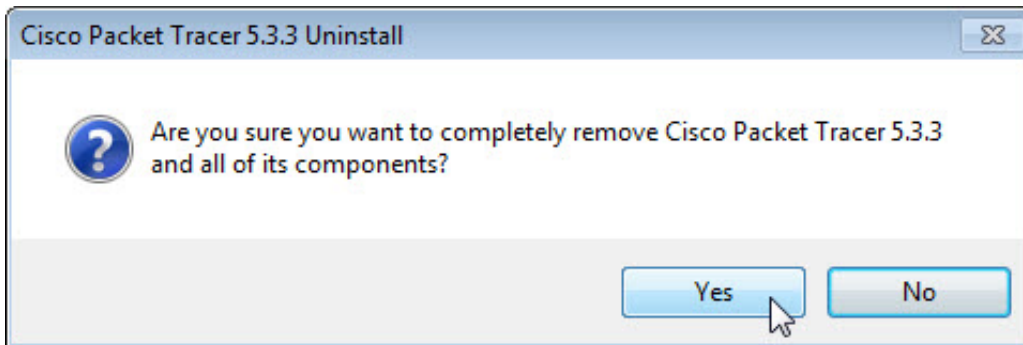
Étape 3

Ouvrez une session sur l'ordinateur avec le compte Administrateur.

Pour désinstaller un programme, sélectionnez **Démarrer > Panneau de configuration > Programmes et fonctionnalités**. Cliquez sur **Cisco Packet Tracer** dans la liste.

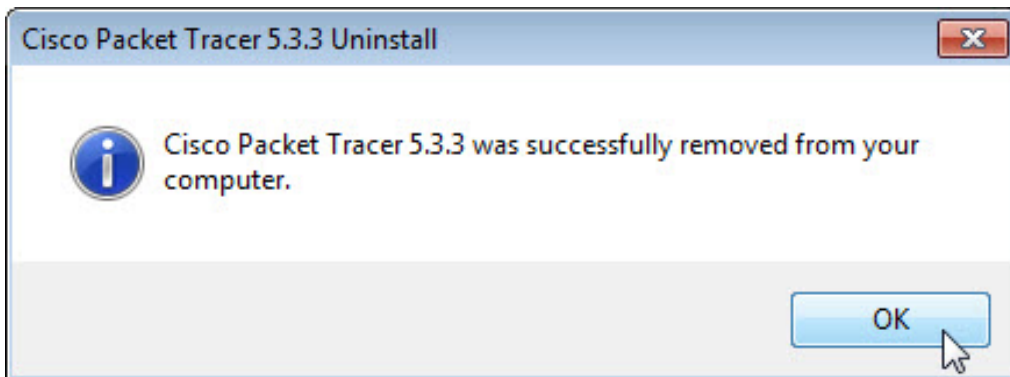


Cliquez sur **Désinstaller**.

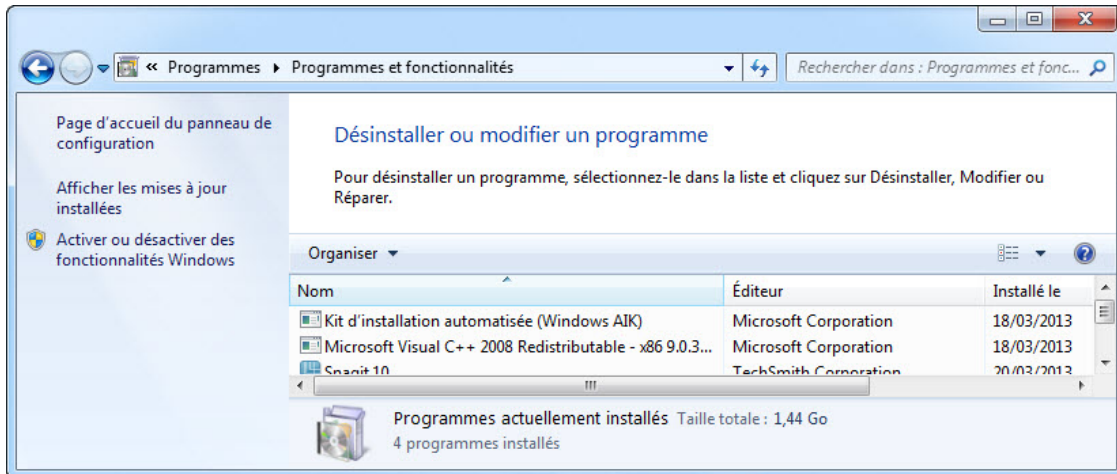


Cliquez sur **Yes** pour confirmer la suppression.

Lorsque la fenêtre indiquant que la suppression est terminée s'affiche, cliquez sur **OK**.



Une fois l'application supprimée, Cisco Packet Tracer n'apparaît plus dans la fenêtre Programmes et fonctionnalités.



Pourquoi Microsoft recommande-t-il d'utiliser la fonction Désinstaller ou modifier un programme pour supprimer une application installée ?