

## IT Essentials 5.0

### 5.3.2.2 Travaux pratiques – Gestion des pilotes de périphériques avec le Gestionnaire de périphériques dans Windows XP

#### Introduction

Imprimez et faites ces travaux pratiques.

Au cours de ce TP, vous allez utiliser le Gestionnaire de périphériques Windows pour collecter des informations sur les différents pilotes et voir comment le Gestionnaire de périphériques les gère.

#### Matériel conseillé

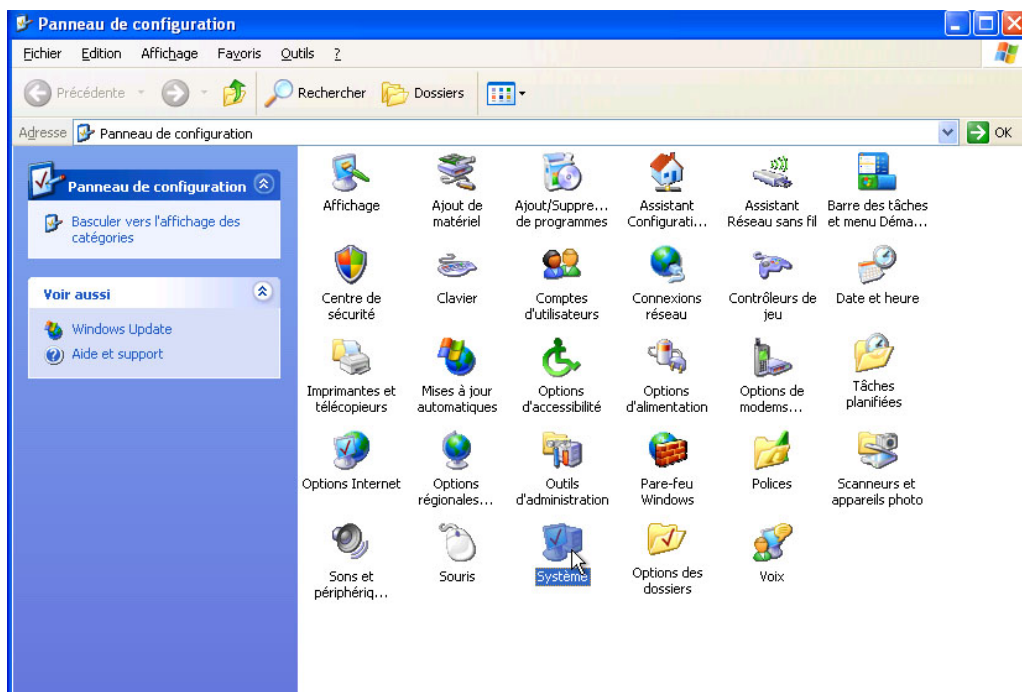
Cet exercice nécessite l'équipement suivant :

- Un ordinateur exécutant Windows XP Professionnel

#### Étape 1

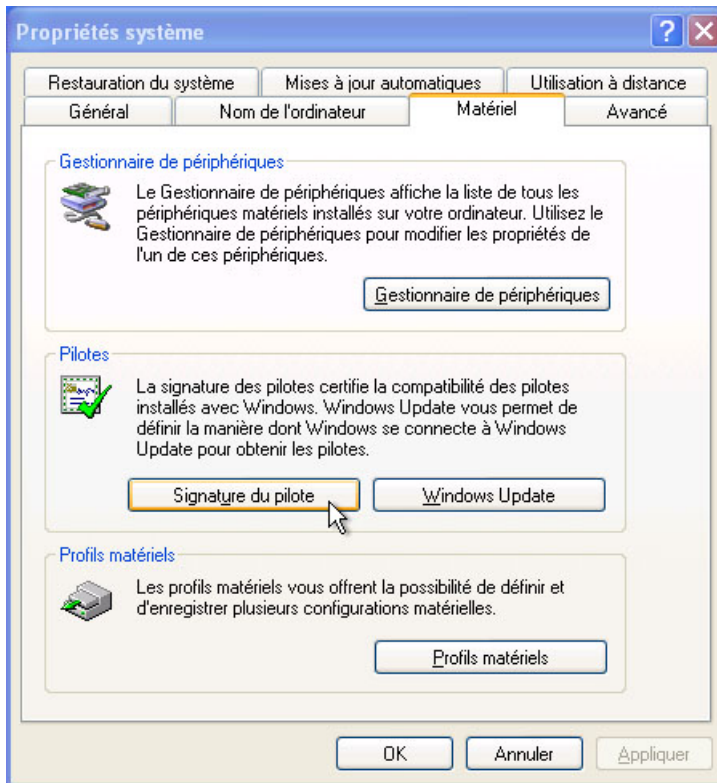
Ouvrez une session en tant qu'Administrateur.

Cliquez sur **Démarrer** > **Panneau de configuration** et double-cliquez sur l'icône **Système**.



## Étape 2

La fenêtre « Propriétés système » s'affiche.



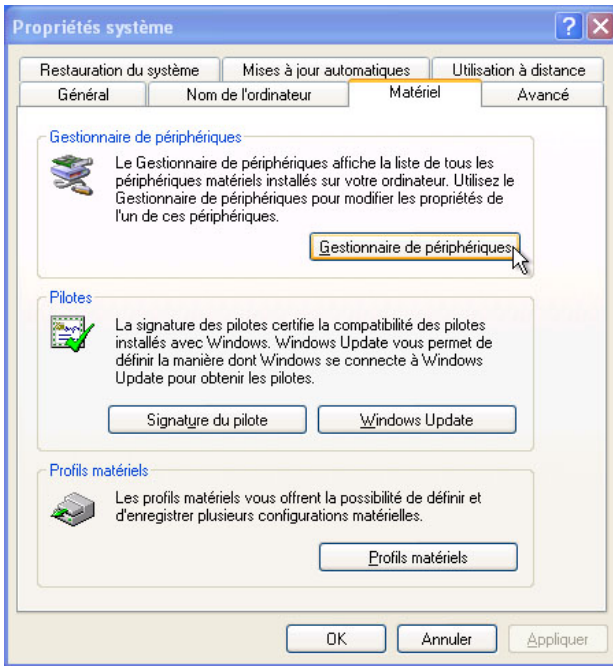
Cliquez sur l'onglet **Matériel**, puis sur le bouton **Signature du pilote**.



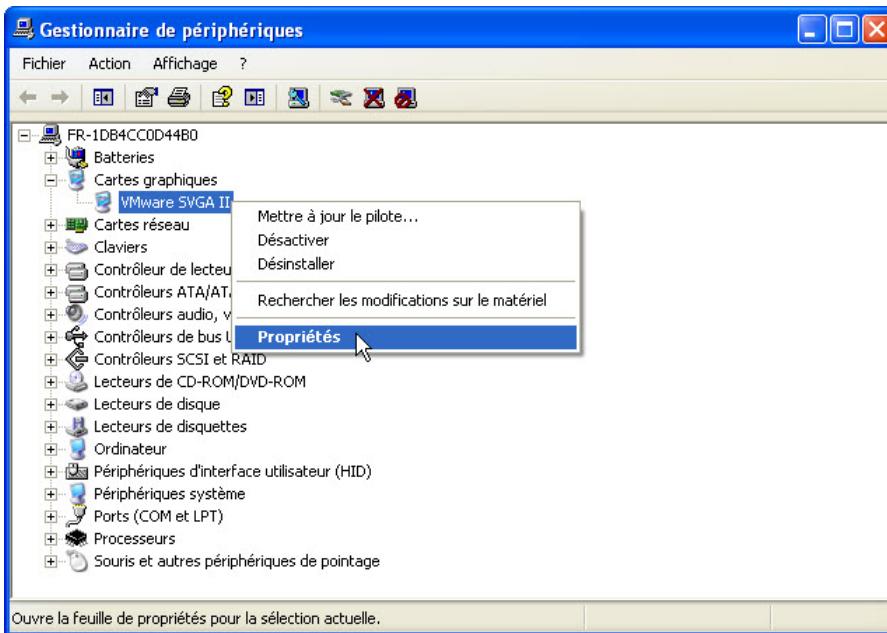
Acceptez les paramètres par défaut et cliquez sur **OK**.

### Étape 3

Cliquez sur le bouton **Gestionnaire de périphériques**.



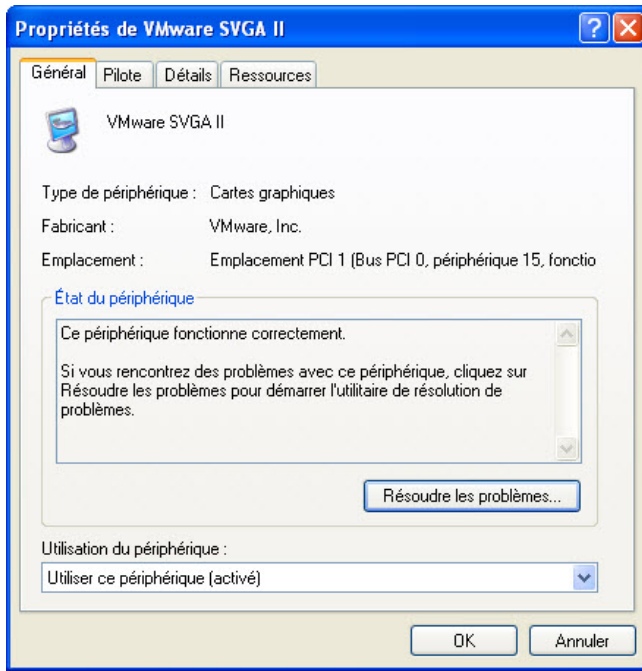
La fenêtre « Gestionnaire de périphériques » s’affiche.



Sélectionnez le **signe plus** en regard de l’icône « Cartes graphiques ». Cliquez avec le bouton droit sur le nom de la carte et sélectionnez **Propriétés**.

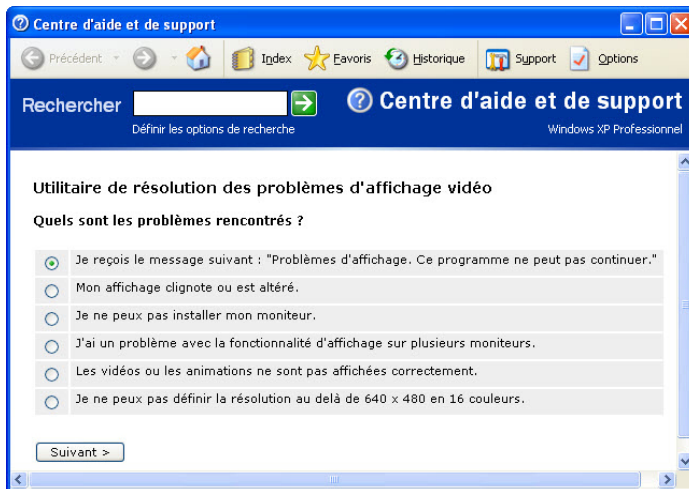
### Étape 4

La fenêtre des propriétés de la carte sélectionnée s'affiche.



Quelles informations sont affichées dans l'onglet Général ?

Cliquez sur le bouton **Résoudre les problèmes**.

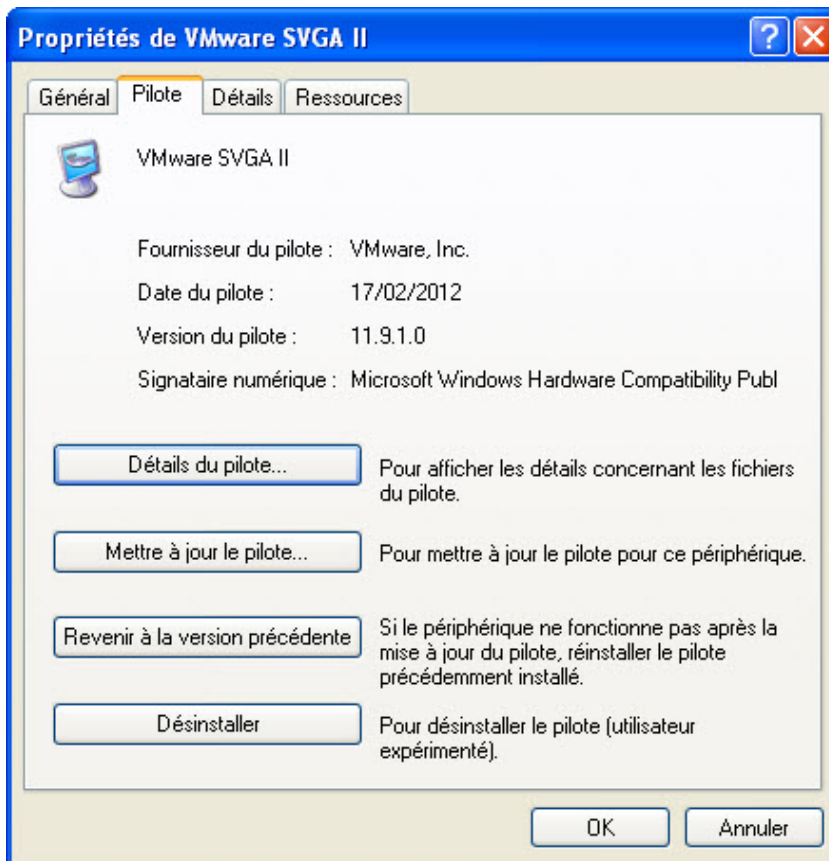


Quelle fenêtre apparaît ?

Fermez la fenêtre « Centre d'aide et de support ».

## Étape 5

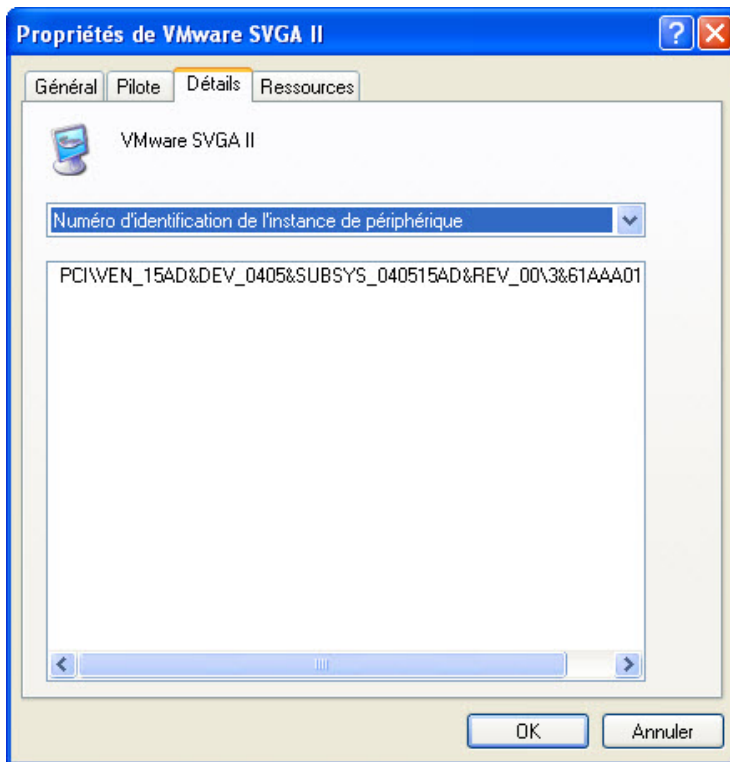
Cliquez sur l'onglet **Pilote**.



Quelles fonctions vous propose cet onglet ?

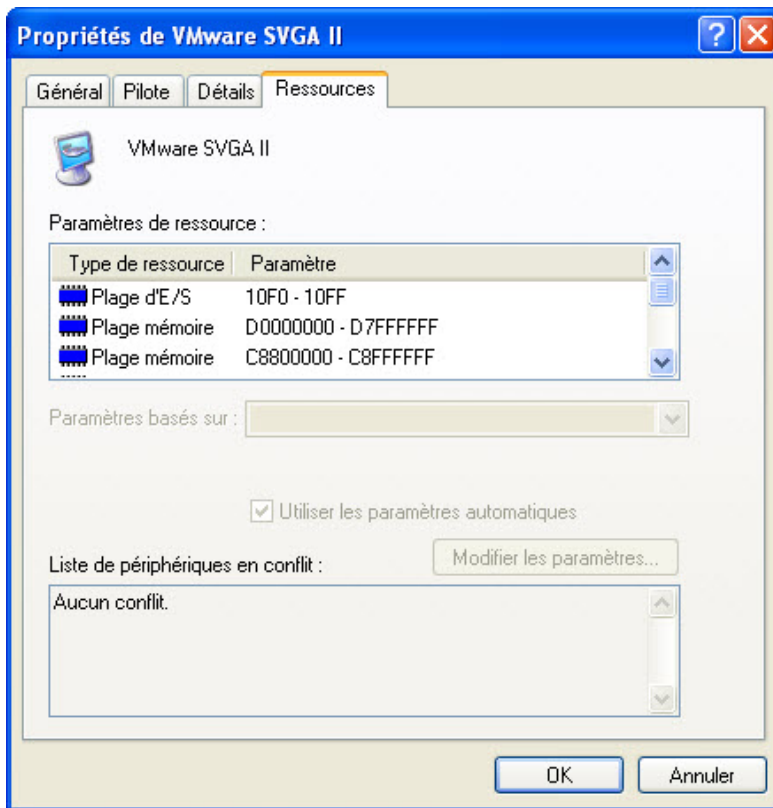
## Étape 6

Cliquez sur l'onglet **Détails**. Cet onglet fournit des détails supplémentaires sur le matériel.



## Étape 7

Cliquez sur l'onglet **Ressources**.

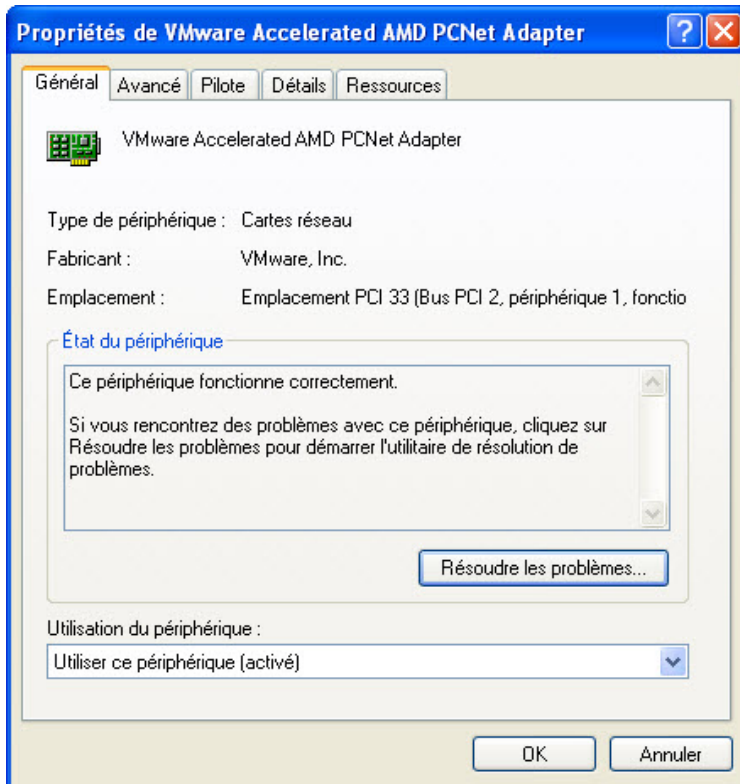


Quelles informations sont affichées dans l'onglet Ressources ?

Fermez la fenêtre des propriétés de la carte et cliquez sur **Annuler**.

## Étape 8

Accédez à la fenêtre des propriétés de la carte en cliquant sur le **signe plus** en regard de Carte réseau et cliquez avec le bouton droit sur le nom de la carte, puis sélectionnez **Propriétés**.



Quels sont les onglets disponibles ?

Y a-t-il des onglets supplémentaires par rapport à la carte vidéo ?

À quoi servent les onglets supplémentaires ?

Fermez la fenêtre des propriétés de la carte et cliquez sur **Annuler**.

Fermez toutes les fenêtres et clôturez la session.