

## IT Essentials 5.0

### 5.5.1.2 Travaux pratiques – Gestion du dossier Démarrage dans Windows 7

#### Introduction

Imprimez et faites ces travaux pratiques.

Au cours de ce TP, vous allez personnaliser le dossier Démarrage et la clé RunOnce du Registre.

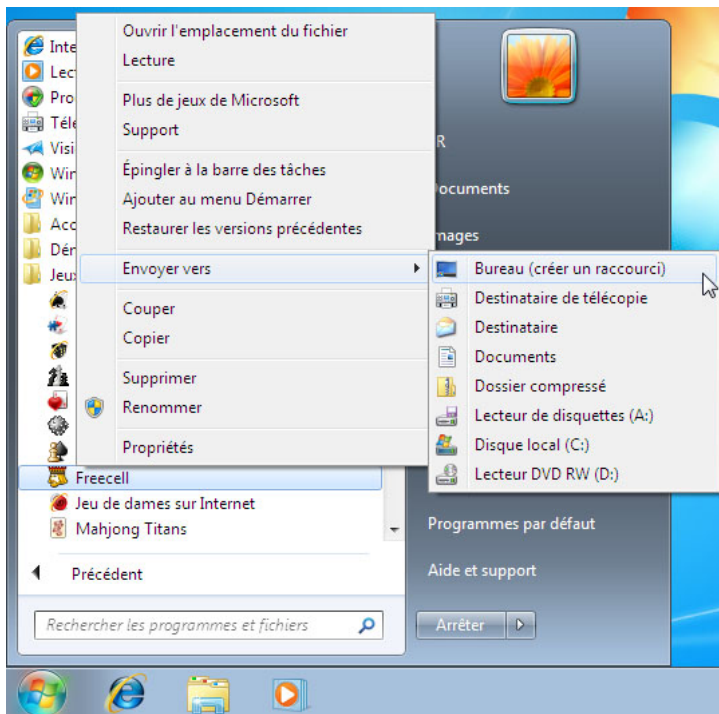
#### Matériel conseillé

Cet exercice nécessite l'équipement suivant :

- Un ordinateur exécutant Windows 7

#### Étape 1

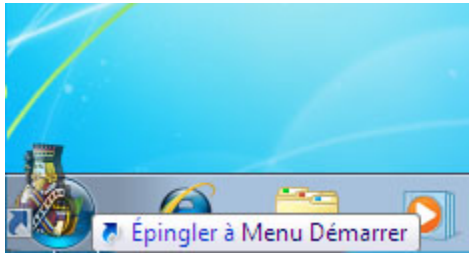
Cliquez sur **Démarrer > Tous les programmes > Jeux** et cliquez avec le bouton droit sur **FreeCell**, puis sélectionnez **Envoyer vers > Bureau (créer un raccourci)**.



#### Étape 2

Cliquez sur l'icône du raccourci **FreeCell** et faites-la glisser vers le bouton **Démarrer**.

Ne relâchez pas l'icône du raccourci.



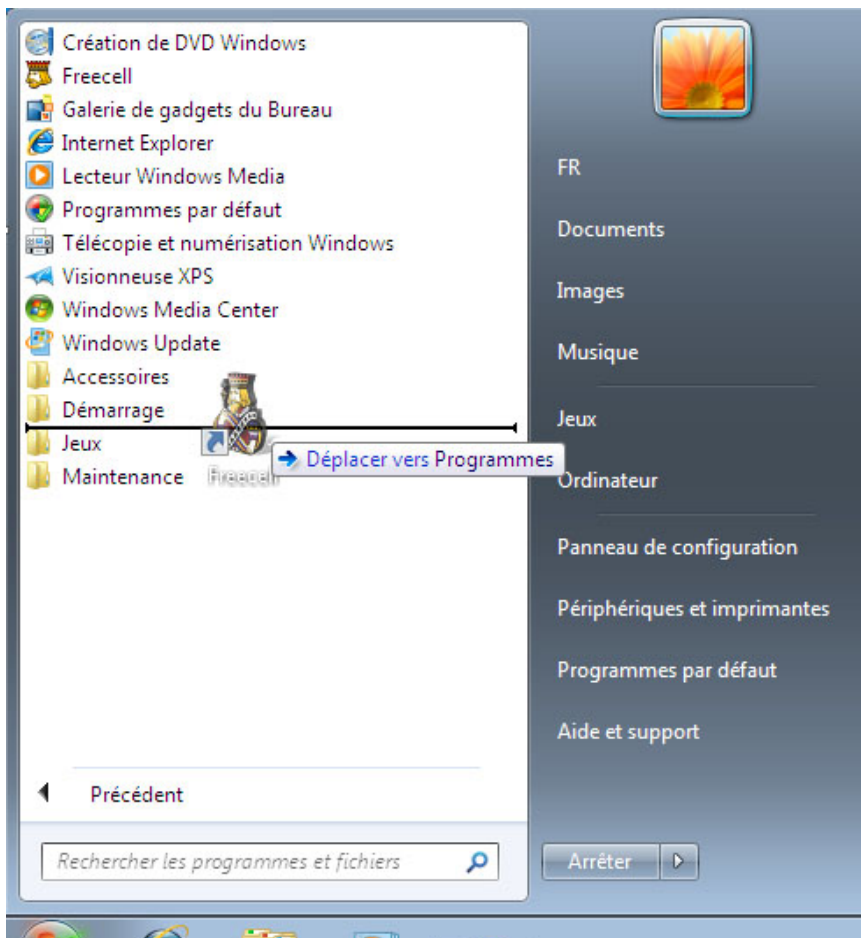
Le menu « Démarrer » s'affiche.

Faites glisser l'icône dans **Tous les programmes**.

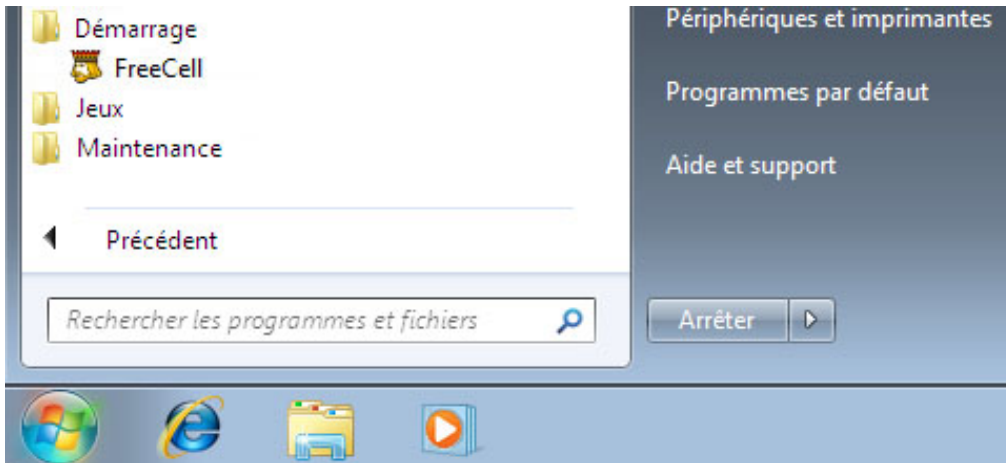
Le menu « Tous les programmes » s'affiche.

Faites glisser l'icône vers le bas du dossier Démarrage.

Lorsqu'un texte bleu Déplacer vers Programmes apparaît à côté de l'icône du raccourci FreeCell, relâchez l'icône.



L'icône FreeCell doit normalement apparaître dans le dossier Démarrage.



### Étape 3

Fermez la session Windows.

Ouvrez une session Windows en tant qu'Administrateur.

Que se passe-t-il lorsque vous ouvrez une session ?

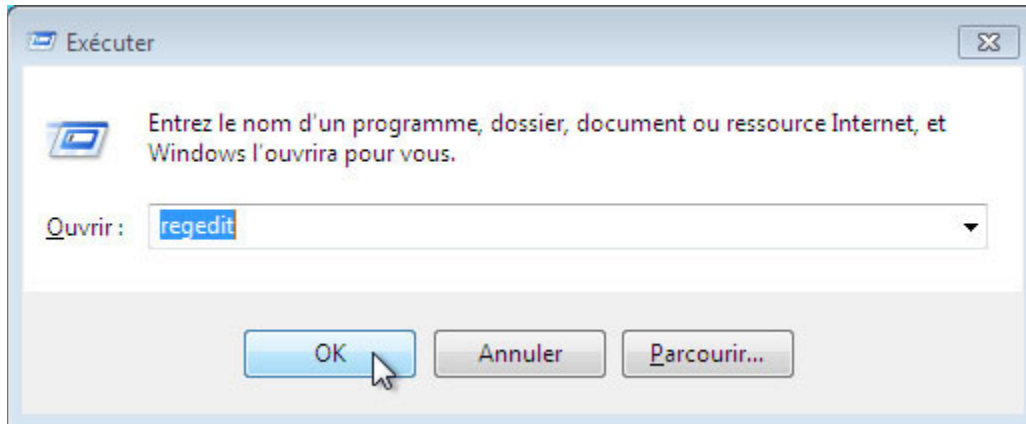
Fermez l'application FreeCell.



#### Étape 4

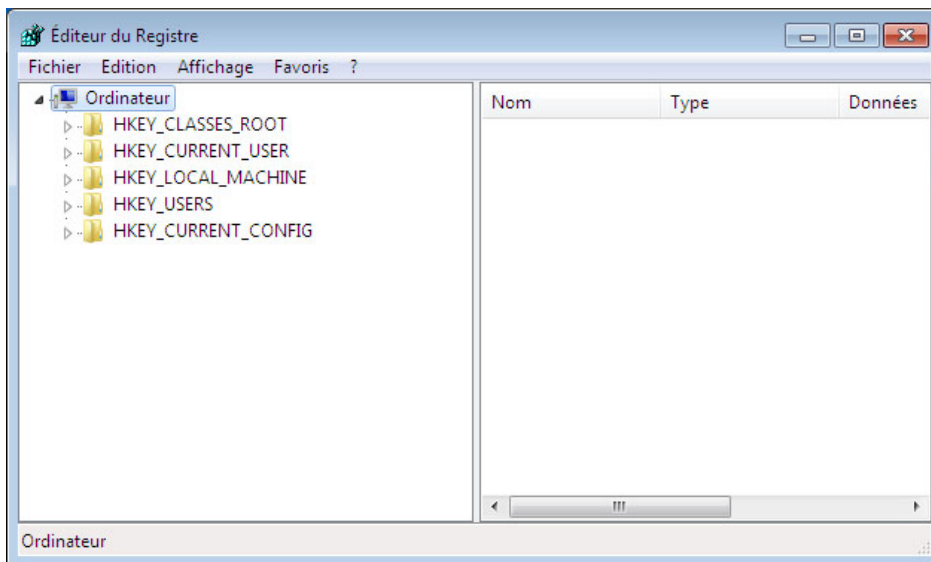
Cliquez sur **Démarrer** > **Rechercher les programmes et fichiers** et tapez **exécuter** > **Entrée**.

Tapez **regedit** dans le champ « Ouvrir : » > **OK** > **Oui**.



**ATTENTION** : des modifications inappropriées dans le Registre peuvent entraîner des erreurs et/ou une instabilité du système.

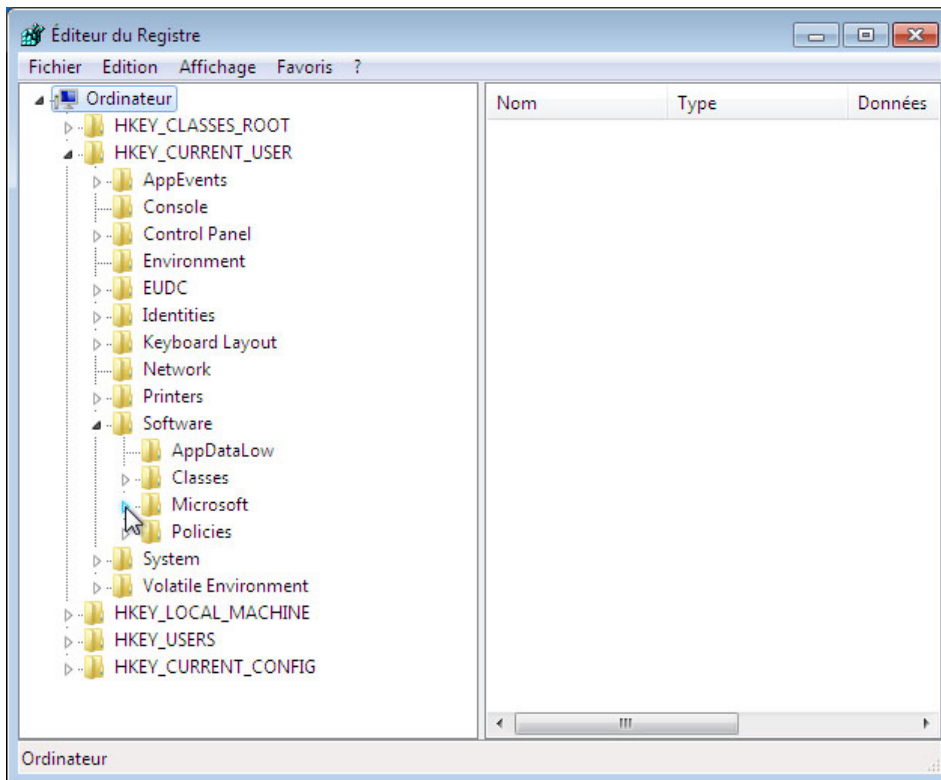
La fenêtre « Éditeur du Registre » s'affiche.



Développez la clé **HKEY\_CURRENT\_USER**.

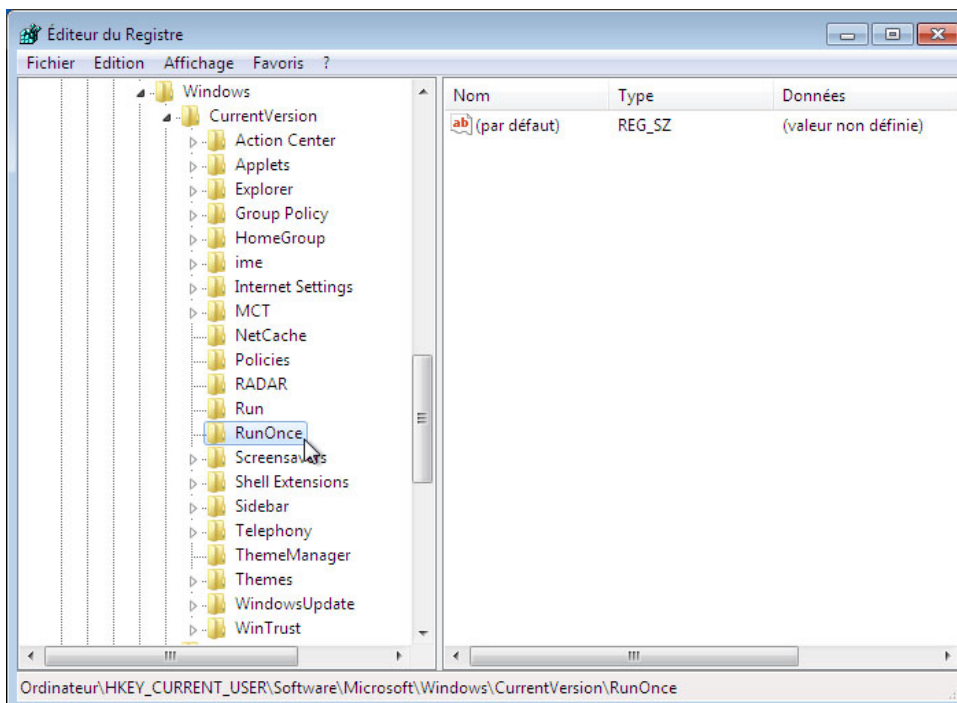
Développez la clé **Software**.

Développez la clé **Microsoft**.



Développez la clé **Windows**.

Développez la clé **CurrentVersion**.

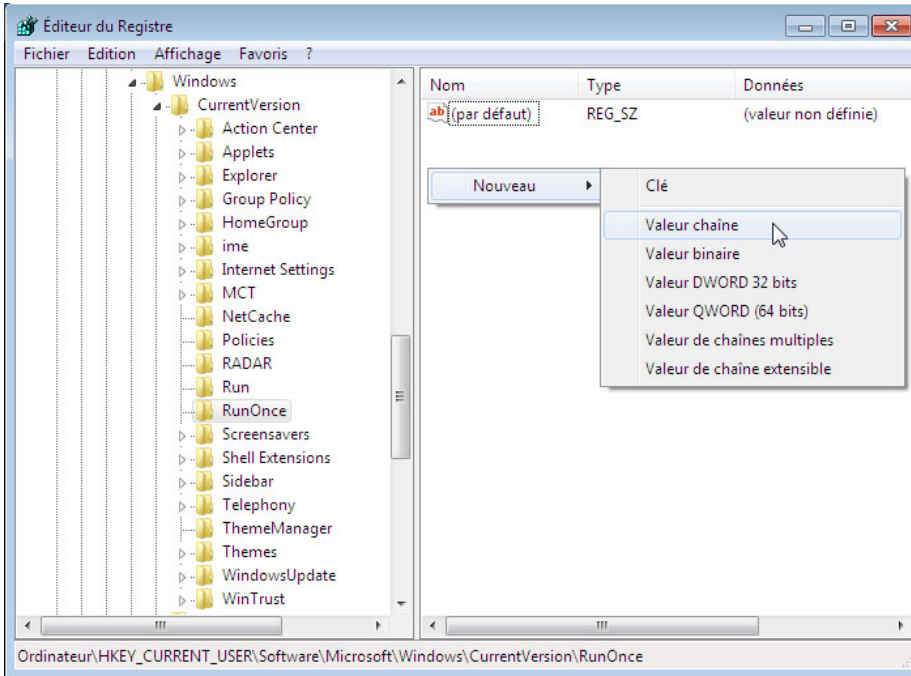


Sélectionnez la clé **RunOnce**.

Cliquez avec le bouton droit sur un emplacement vide dans la partie droite de la fenêtre.

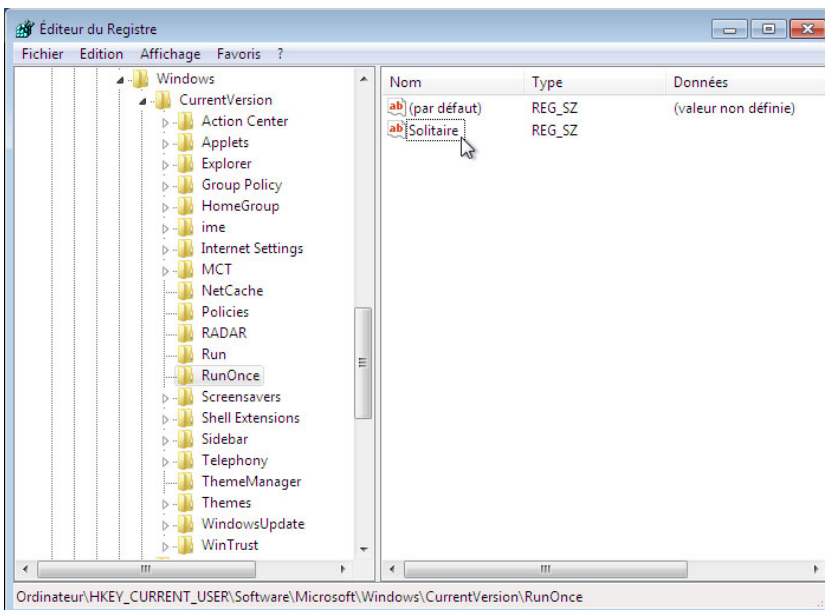
Pointez sur **Nouveau** et sélectionnez **Valeur chaîne**.

Une nouvelle « Valeur chaîne » est créée.

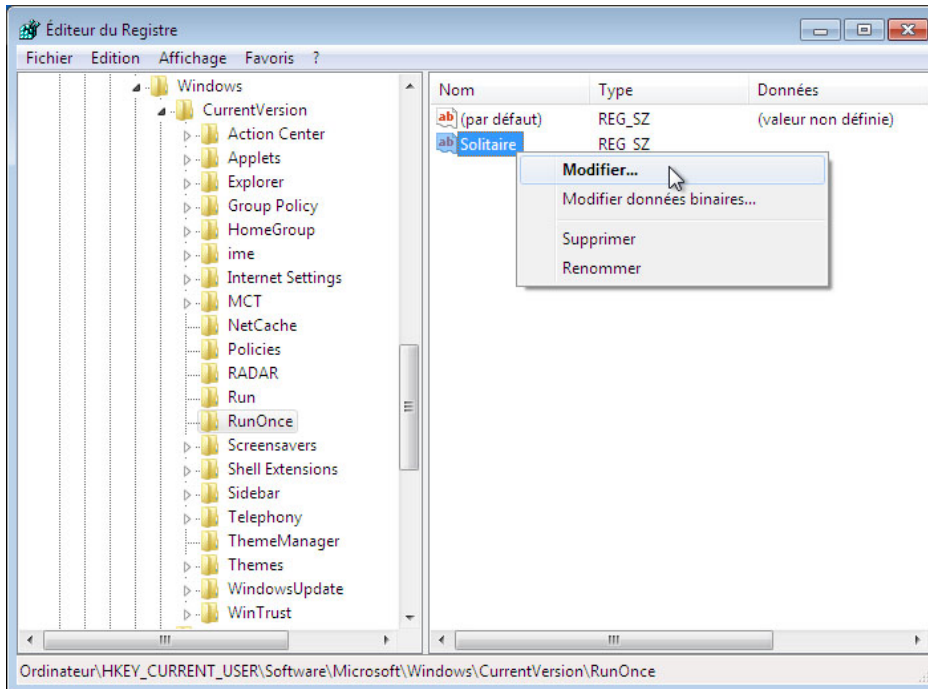


Cliquez sur un emplacement vide de la fenêtre.

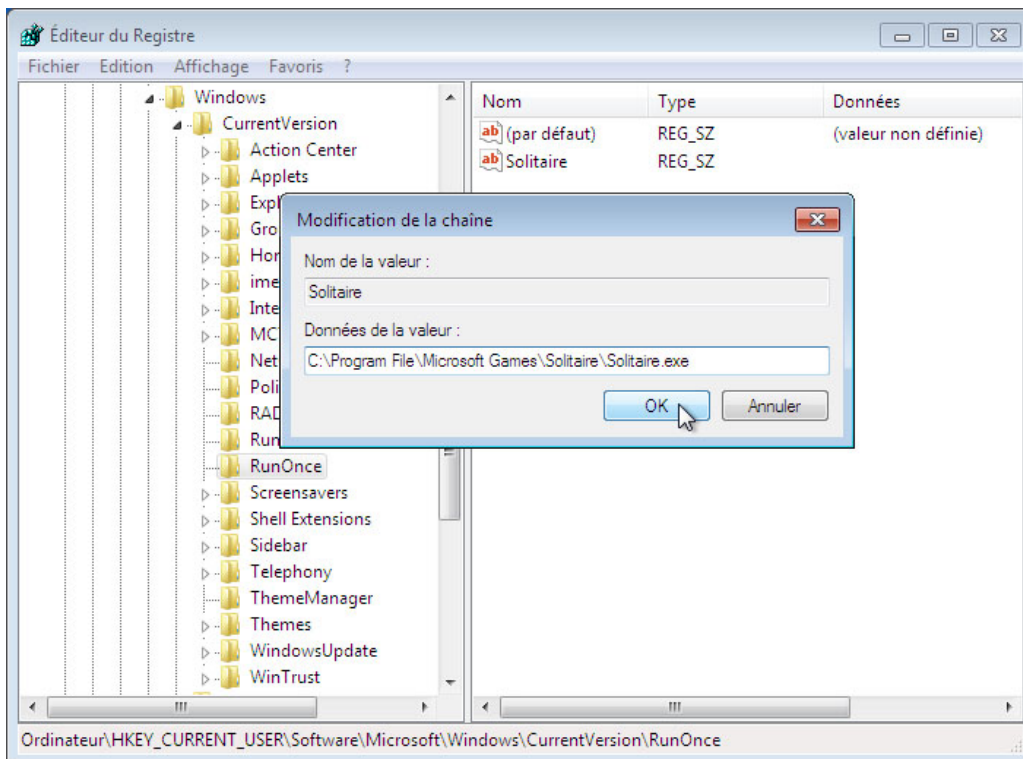
Cliquez avec le bouton droit sur **Nouvelle valeur #1** > **Renommer**.



Tapez **Solitaire** et appuyez sur la touche **Entrée**.

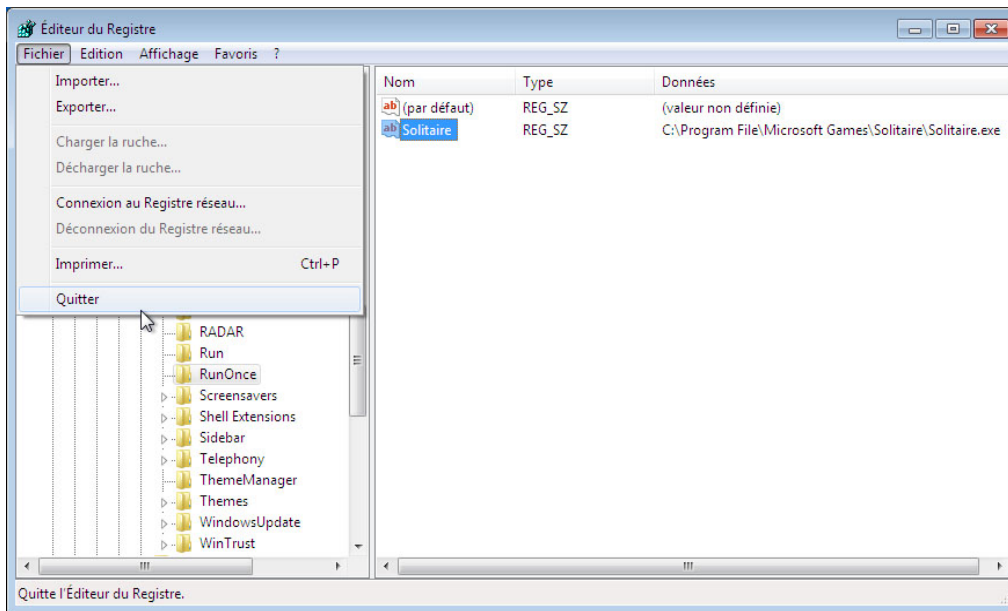


Cliquez avec le bouton droit sur **Solitaire** > **Modifier**.



Tapez **C:\Program Files\Microsoft Games\Solitaire\Solitaire.exe** dans le champ « Données de la valeur ».

Cliquez sur **OK**.



Fermez la fenêtre « Éditeur du Registre ».

## Étape 5

Fermez la session Windows.

Ouvrez une session Windows en tant qu'Administrateur.



Que se passe-t-il lorsque vous ouvrez une session ?

Fermez toutes les fenêtres ouvertes.



Supprimez le jeu FreeCell du dossier Démarrage.

Cliquez sur **Démarrer > Tous les programmes > Démarrage** et cliquez avec le bouton droit sur **FreeCell > Supprimer > Oui**.

