

## IT Essentials 5.0

### 6.8.4.7 Travaux pratiques – Partage d’un dossier, création d’un groupe résidentiel et connexion d’un lecteur réseau sous Windows 7

#### Introduction

Imprimez et faites ces travaux pratiques.

Dans ce TP, vous allez créer et partager un dossier, définir des autorisations de partage, créer un groupe résidentiel afin de partager des ressources et connecter un lecteur réseau.

#### Matériel conseillé

- Deux ordinateurs exécutant Windows 7 et raccordés directement l’un à l’autre ou par le biais d’un commutateur ou d’un concentrateur.
- Pour mieux identifier les étapes à effectuer sur un ordinateur, le TP fera référence aux ordinateurs sous les noms Student01, Student02 ou les deux. Ne changez d’ordinateur que lorsque vous y êtes invité.

#### Étape 1

Informations sur le groupe de travail :

Nom du groupe de travail \_\_\_\_\_

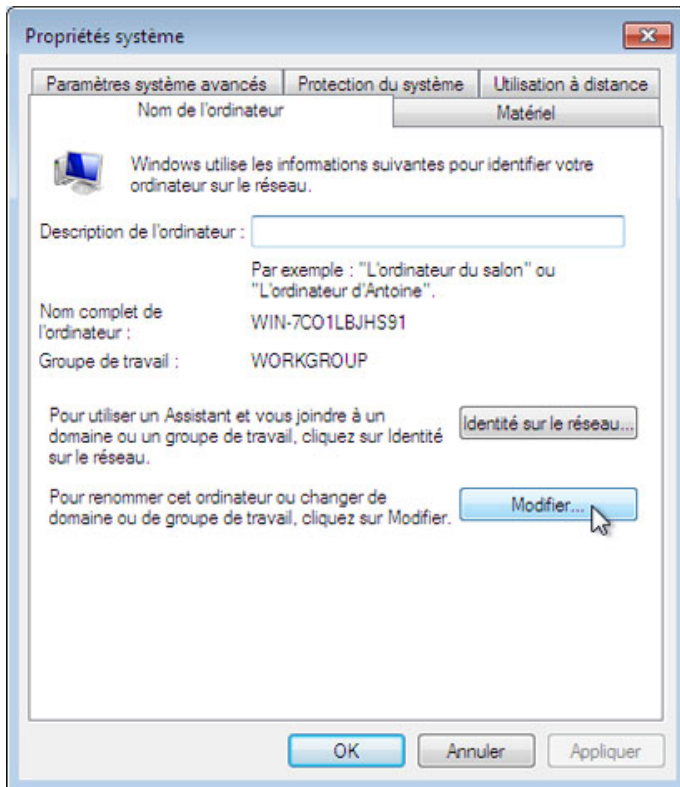
Suivez les étapes ci-dessous sur les deux ordinateurs.

Cliquez sur **Démarrer** et cliquez avec le bouton droit sur **Ordinateur > Propriétés**.



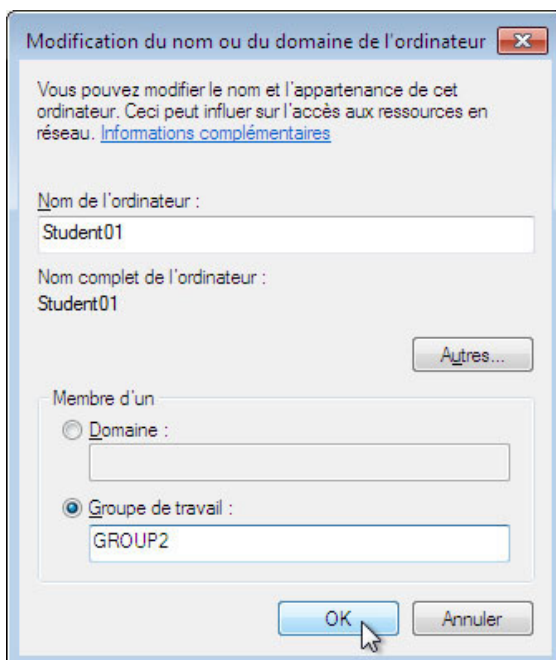
Cliquez sur **Modifier les paramètres**.

La fenêtre « Propriétés système » s'affiche.



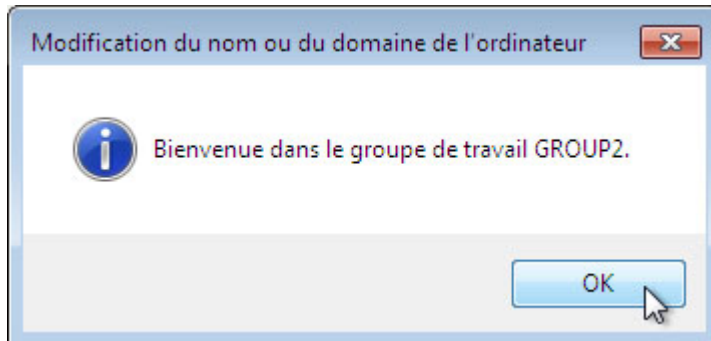
Cliquez sur le bouton **Modifier**.

La fenêtre « Modification du nom ou du domaine de l'ordinateur » s'affiche.

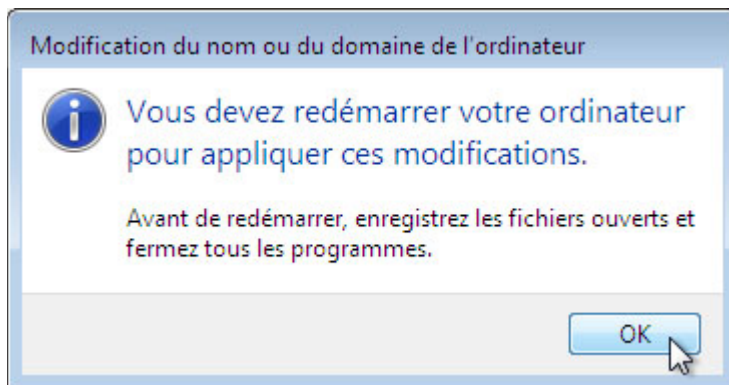


Assurez-vous que la case **Groupe de travail** est cochée et tapez **GROUP#**, où # est le numéro de groupe fourni par l'instructeur.

Cliquez sur **OK**.

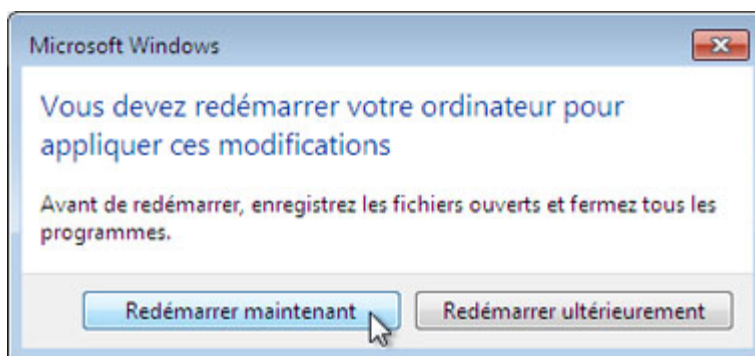


Cliquez sur **OK** lorsque l'écran de bienvenue dans le groupe de travail GROUP# s'affiche.



Cliquez sur **OK** pour redémarrer l'ordinateur.

Fermez toutes les fenêtres et tous les programmes ouverts.



Cliquez sur **Redémarrer maintenant**.

## Étape 2

Suivez les étapes ci-dessous sur les deux ordinateurs.

Cliquez sur **Démarrer** et cliquez avec le bouton droit sur **Ordinateur > Propriétés**.



Quel est le nom du groupe de travail pour l'ordinateur ?

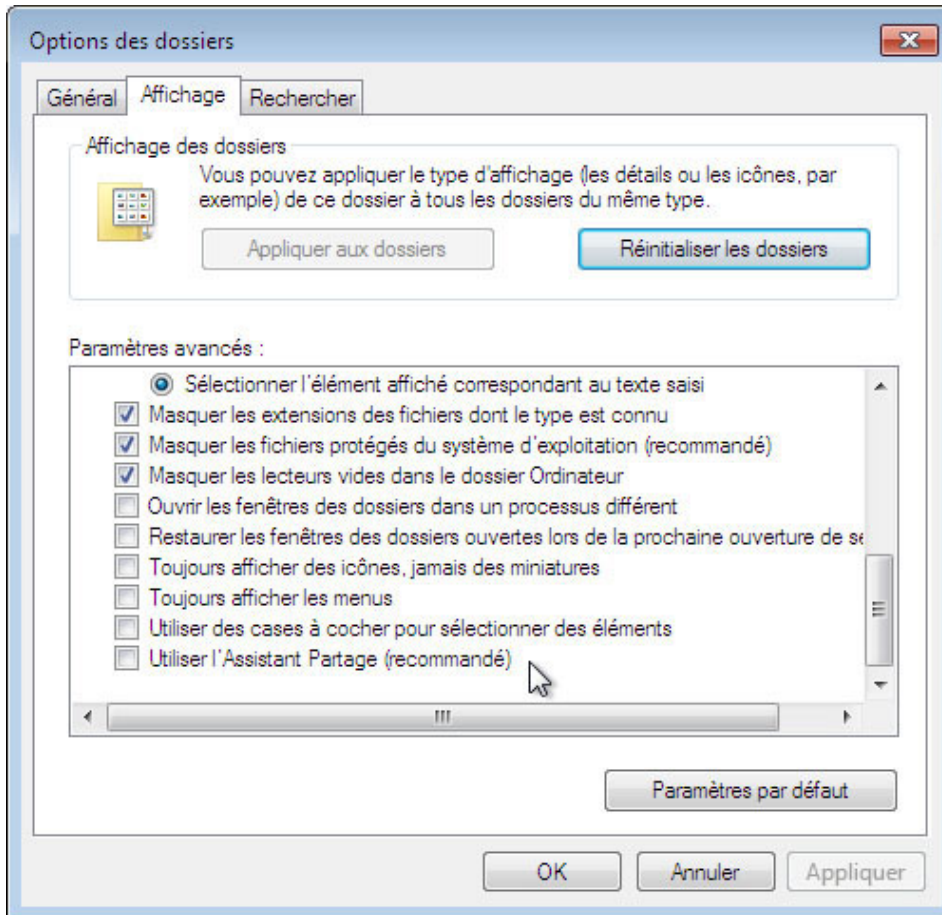
Fermez la fenêtre « Système ».

### Étape 3

Sur l'ordinateur Student01, cliquez sur **Démarrer > Panneau de configuration > Options des dossiers**.

Cliquez sur l'onglet **Affichage**.

Désactivez l'option **Utiliser l'Assistant Partage (recommandé)**, puis cliquez sur **OK**.



## Étape 4

Sur l'ordinateur Student01, cliquez avec le bouton droit sur le **bureau**, puis sélectionnez **Nouveau > Dossier**.

Tapez **Exemple** comme nom du dossier, puis appuyez sur la touche **Entrée**.

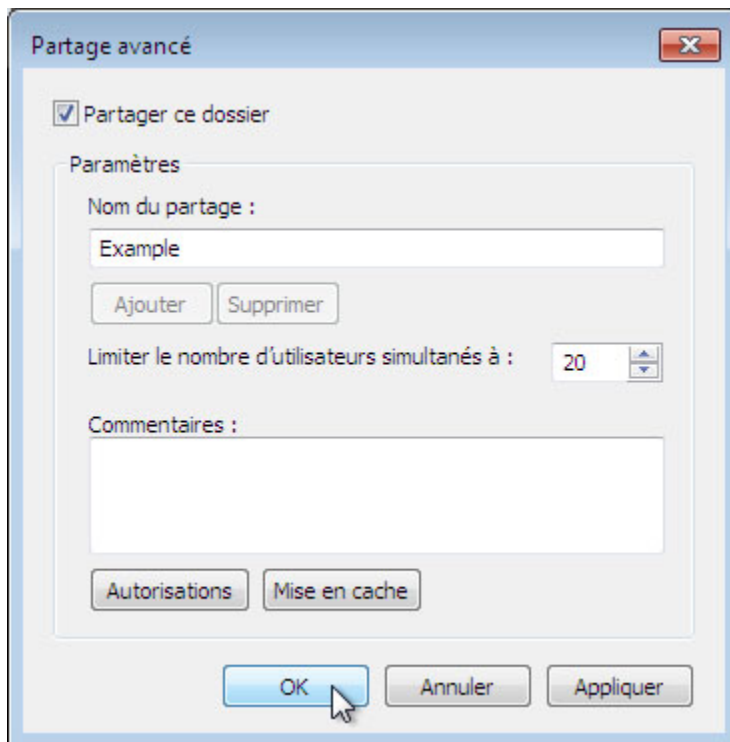
Ouvrez le Bloc-notes. Tapez « **Ceci est un exemple de document** ».

Enregistrez le fichier dans le dossier « Exemple » sous le nom « Synthèse », puis fermez le Bloc-notes.

## Étape 5

Sur l'ordinateur Student01, cliquez avec le bouton droit sur le dossier **Exemple**, puis sélectionnez **Partage > Partage avancé > Partage avancé**.

Cochez la case **Partager ce dossier**, puis cliquez sur **OK**.



Sur l'ordinateur où se trouve le dossier partagé, cliquez sur **Démarrer**, puis cliquez avec le bouton droit sur **Ordinateur > Propriétés**.

Quel est le nom de l'ordinateur ?

## Étape 6

Sur l'ordinateur Student02, sélectionnez **Démarrer > Rechercher les programmes et fichiers**.

Tapez **\\nom\_ordinateur\Exemple**, où « nom\_ordinateur » est le nom de l'ordinateur sur lequel se trouve le dossier « Exemple », puis appuyez sur la touche **Entrée**.

Pouvez-vous ouvrir le fichier « Synthèse » ?

Pouvez-vous supprimer le fichier « Synthèse » ?

Que se passe-t-il ?

Cliquez sur **Annuler**.

## Étape 7

Revenez à l'ordinateur où se trouve le dossier partagé, Student01.

Cliquez avec le bouton droit sur le dossier **Exemple > Partage > Partage avancé > Partage avancé > Autorisations**.

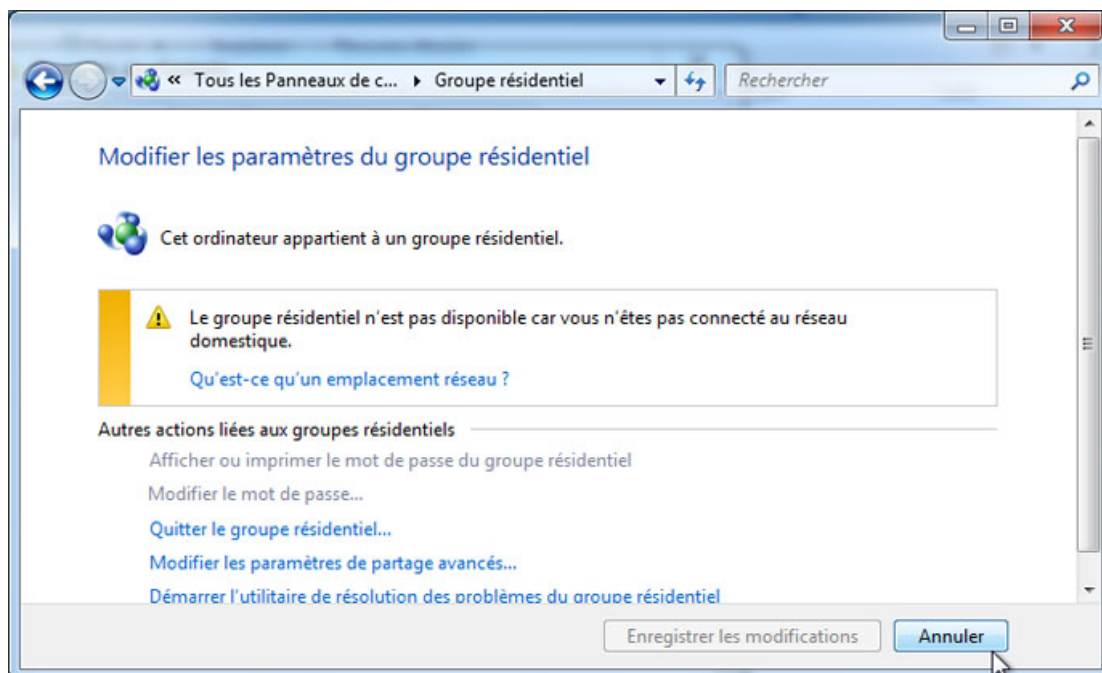
Quelles sont les autorisations par défaut ?

Fermez toutes les fenêtres ouvertes.

Supprimez le dossier partagé.

## Étape 8

Sur les deux ordinateurs, cliquez sur **Démarrer > Panneau de configuration > Groupe résidentiel**.



Pour quelle raison le groupe résidentiel n'est-il pas disponible ?

Cliquez sur **Annuler**.



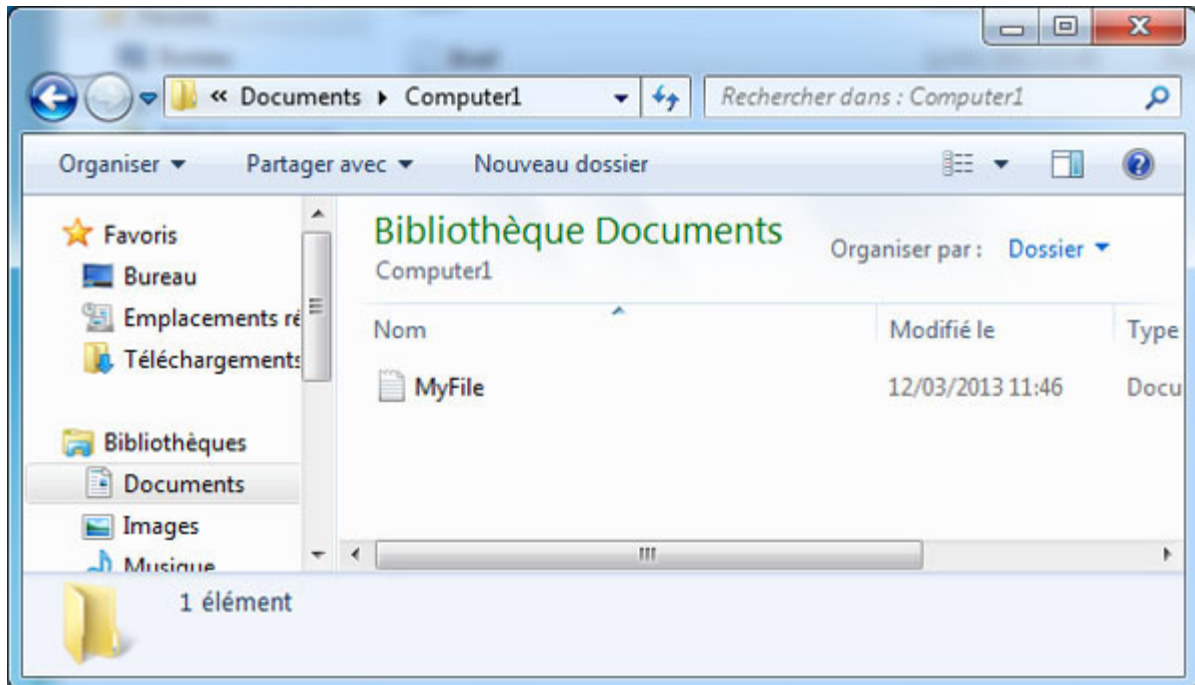
## Étape 9

Sur les deux ordinateurs, cliquez sur **Démarrer > Documents**.

Sur l'ordinateur Student01, créez un dossier, dans la bibliothèque Document, nommé Computer1.

Sur l'ordinateur Student02, créez un dossier, dans la bibliothèque Document, nommé Computer2.

Sur les deux ordinateurs, ouvrez le Bloc-notes et saisissez le texte suivant : **Ce fichier est partagé dans un groupe résidentiel**. Ensuite, enregistrez le fichier sous le nom « MyFile » dans le dossier que vous venez de créer.

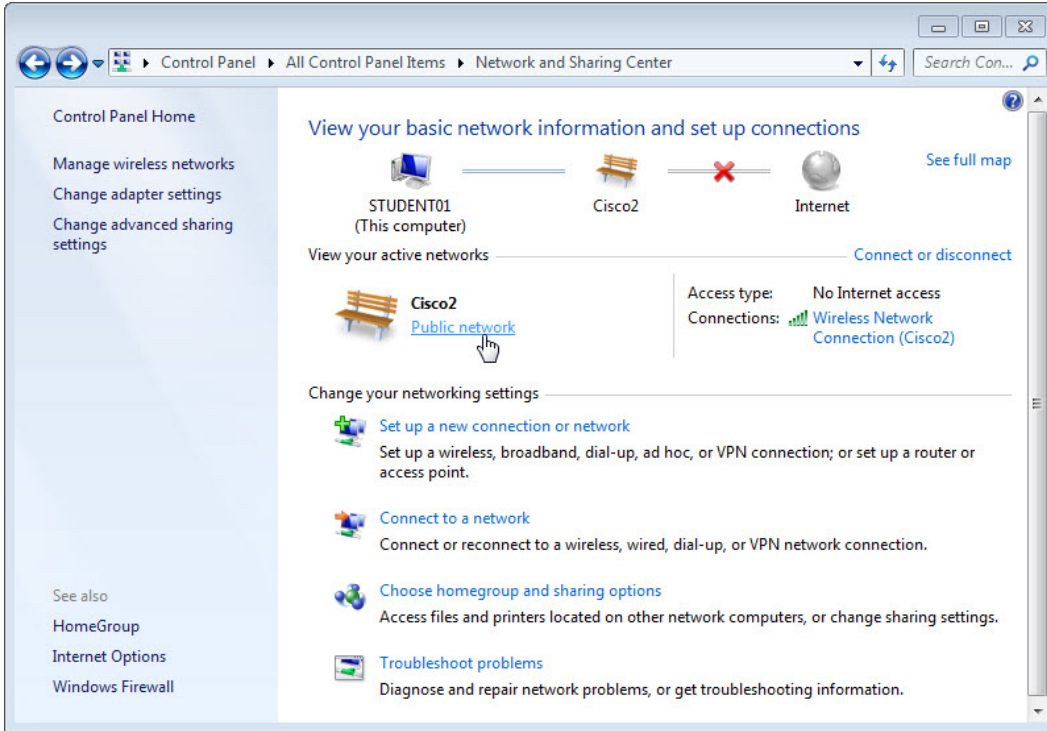


Fermez toutes les fenêtres ouvertes.

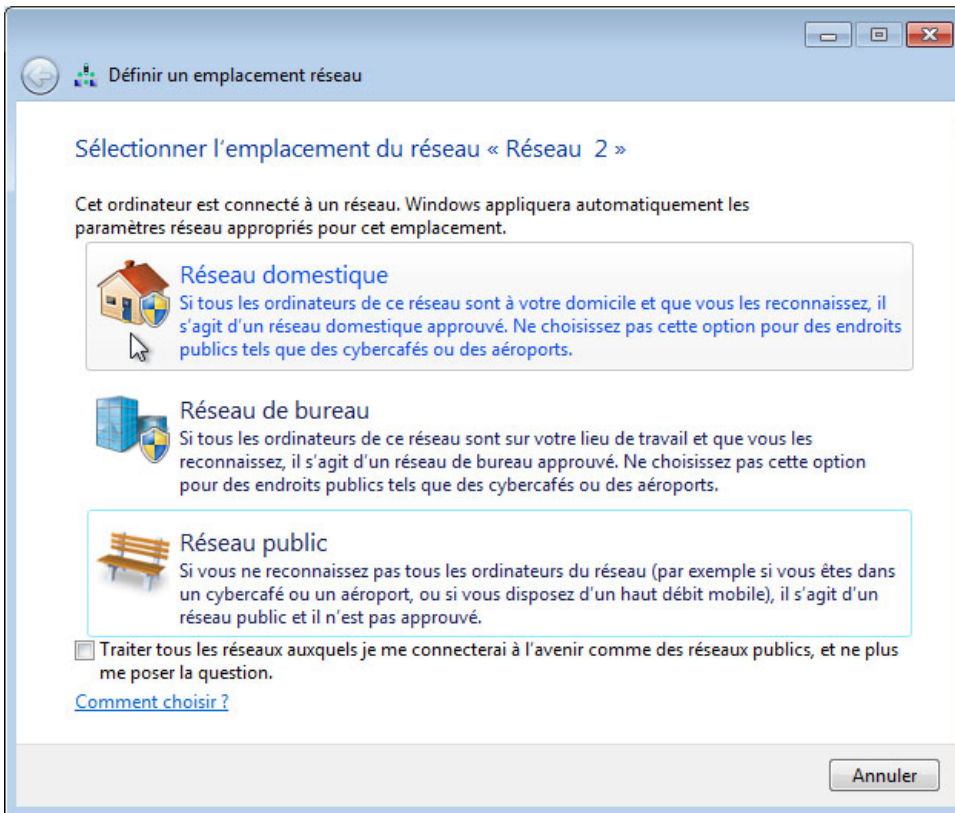
## Étape 10

Sur l'ordinateur Student01, cliquez sur **Démarrer (Start) > Panneau de configuration (Control Panel) > Centre Réseau et partage (Network and Sharing Center) > Réseau public (Public network)**.

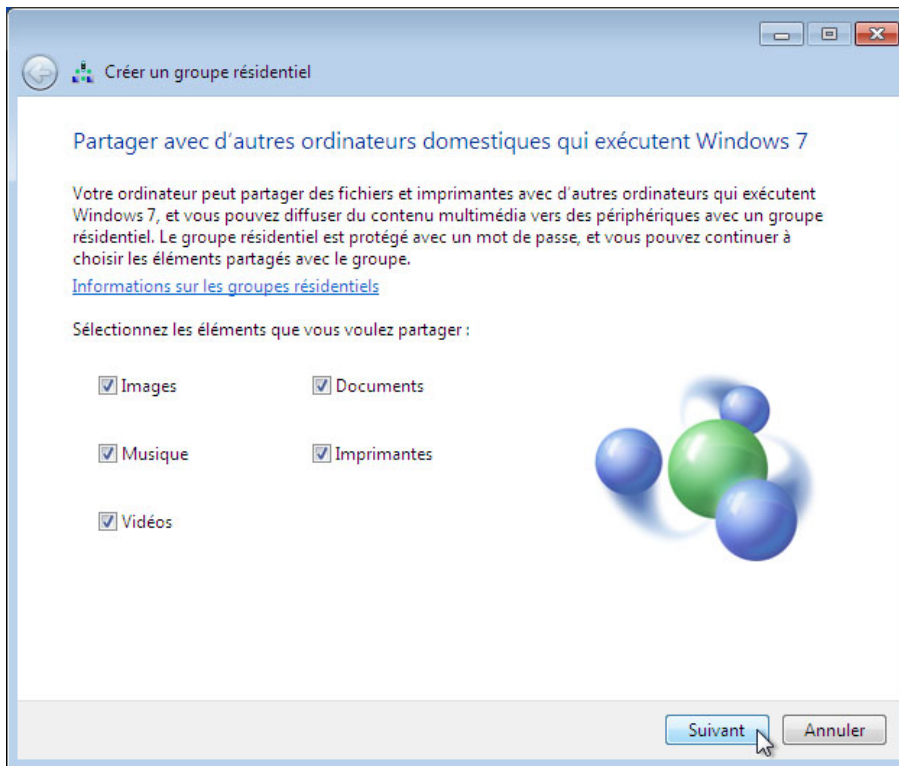




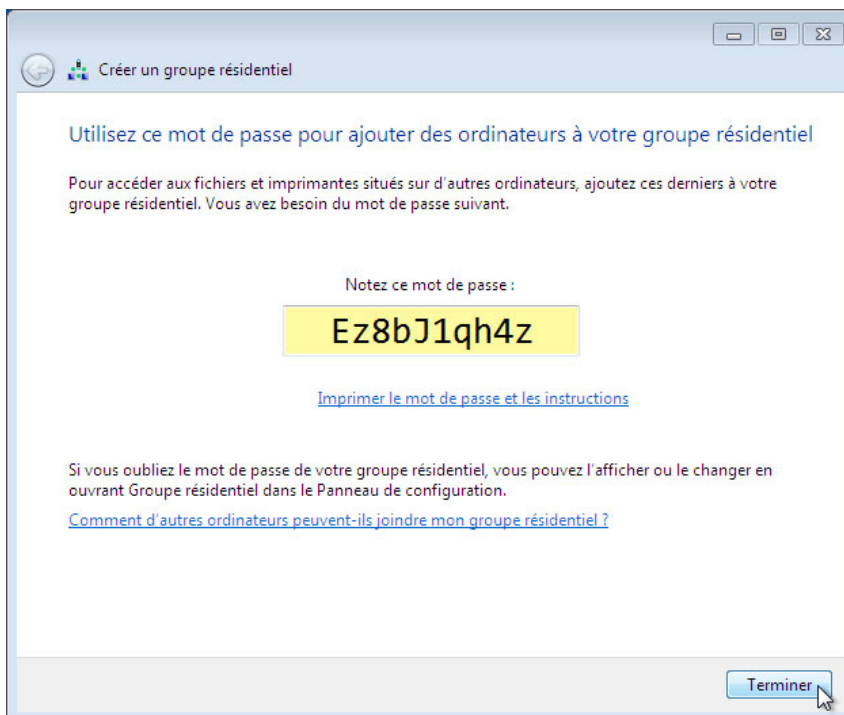
La fenêtre « Définir un emplacement réseau » s'affiche.



Cliquez sur **Réseau domestique**.



Assurez-vous que la case **Documents** est cochée et cliquez sur **Suivant**.

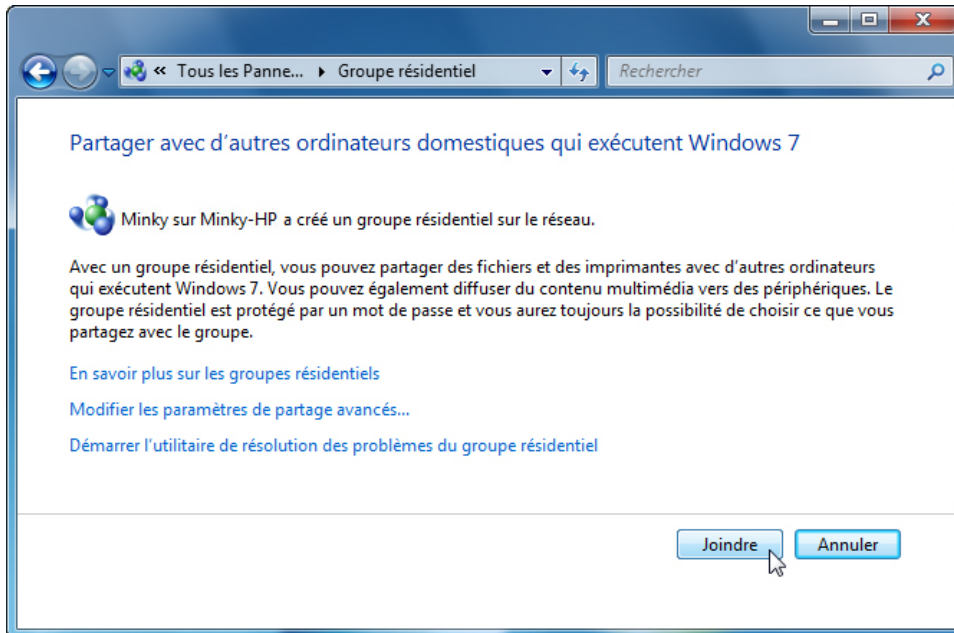


Enregistrez le mot de passe du groupe résidentiel. Notez qu'il est sensible à la casse.

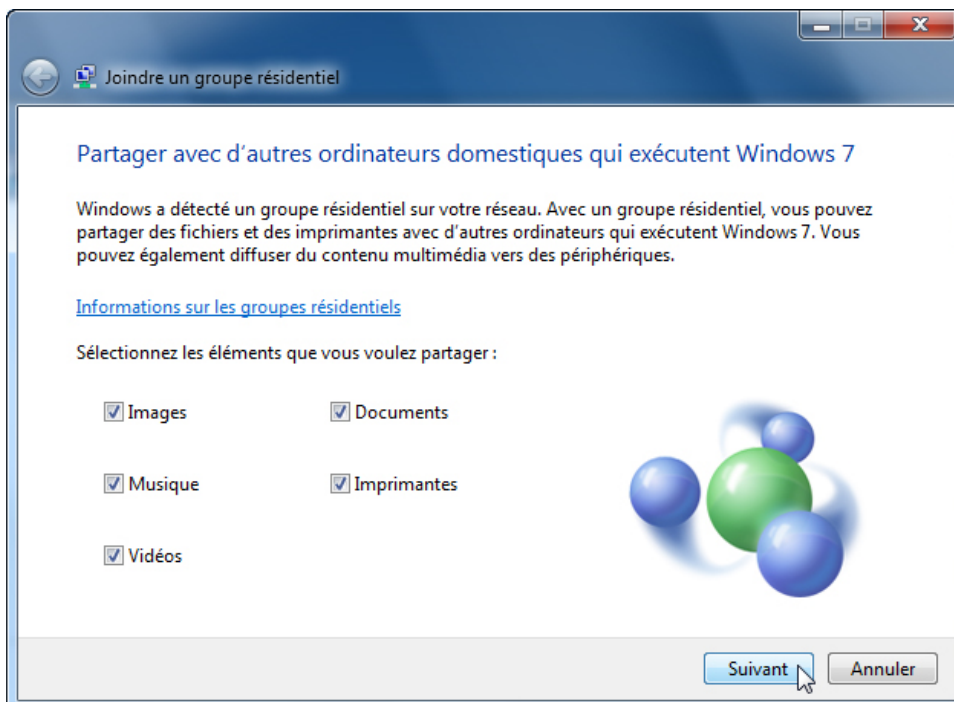
Cliquez sur **Terminer**.

## Étape 11

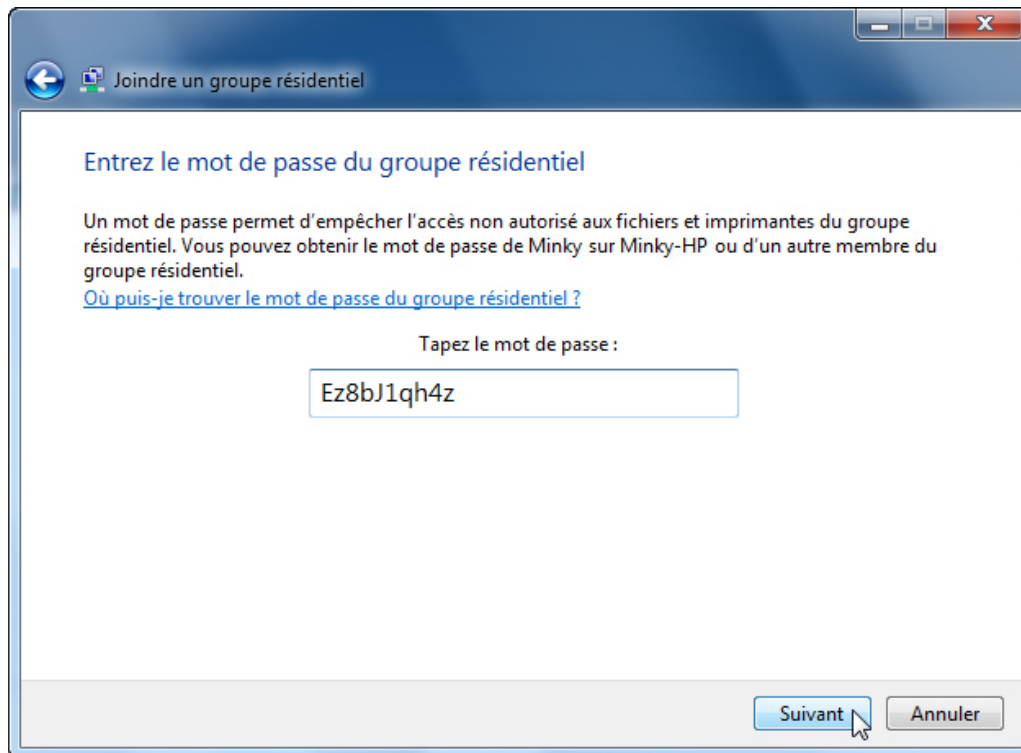
Sur l'ordinateur Student02, cliquez sur **Démarrer > Panneau de configuration > Groupe résidentiel**.



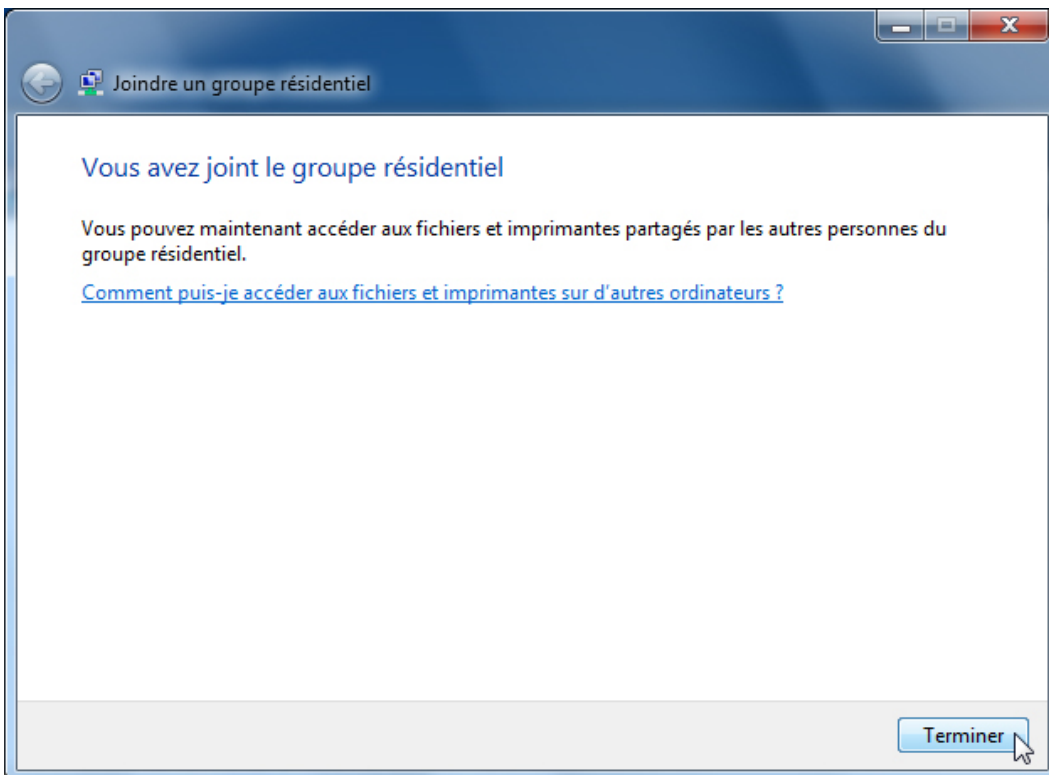
Cliquez sur **Joindre**.



Assurez-vous que la case **Documents** est cochée et cliquez sur **Suivant**.



Saisissez le mot de passe que vous avez enregistré lorsque le groupe résidentiel a été créé, puis cliquez sur **Suivant**.

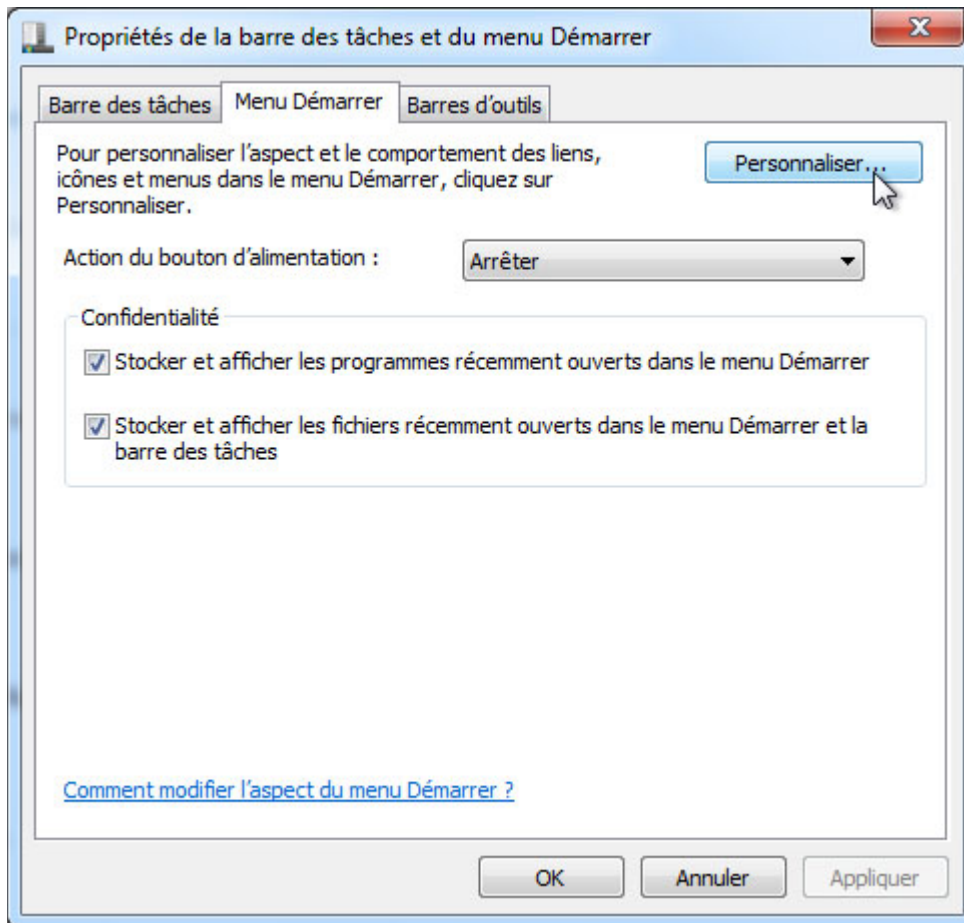


Cliquez sur **Terminer**.

## Étape 12

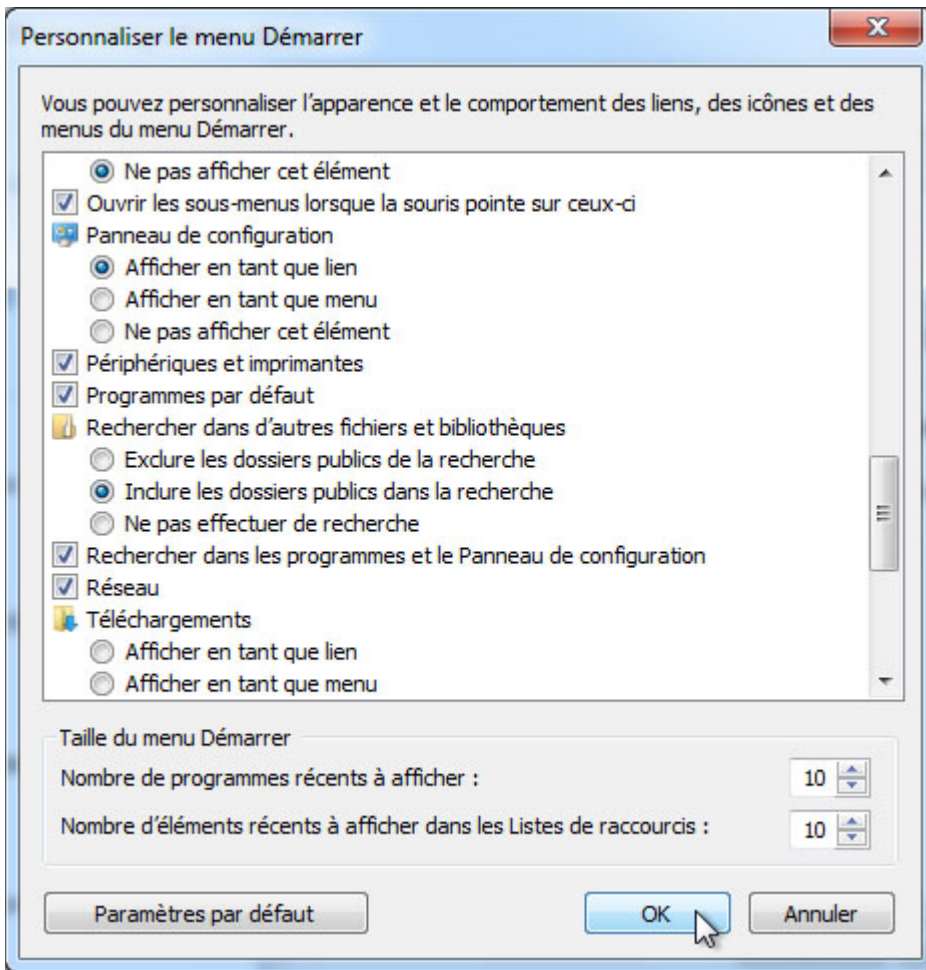
Sur les deux ordinateurs, procédez comme suit si la configuration n'a pas encore été effectuée sur l'ordinateur.

Cliquez avec le bouton droit sur **Démarrer > Propriétés** et sélectionnez l'onglet **Menu démarrer > Personnaliser**.



Faites défiler vers le bas jusqu'à ce que les icônes « Groupe résidentiel » et « Réseau » apparaissent.

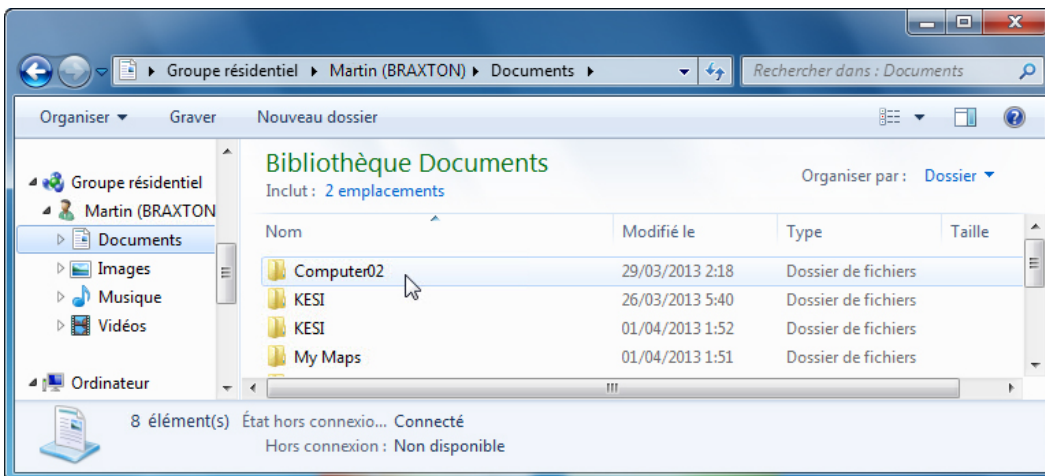




Cochez chaque case, le cas échéant, puis cliquez sur **OK > OK**.

### Étape 13

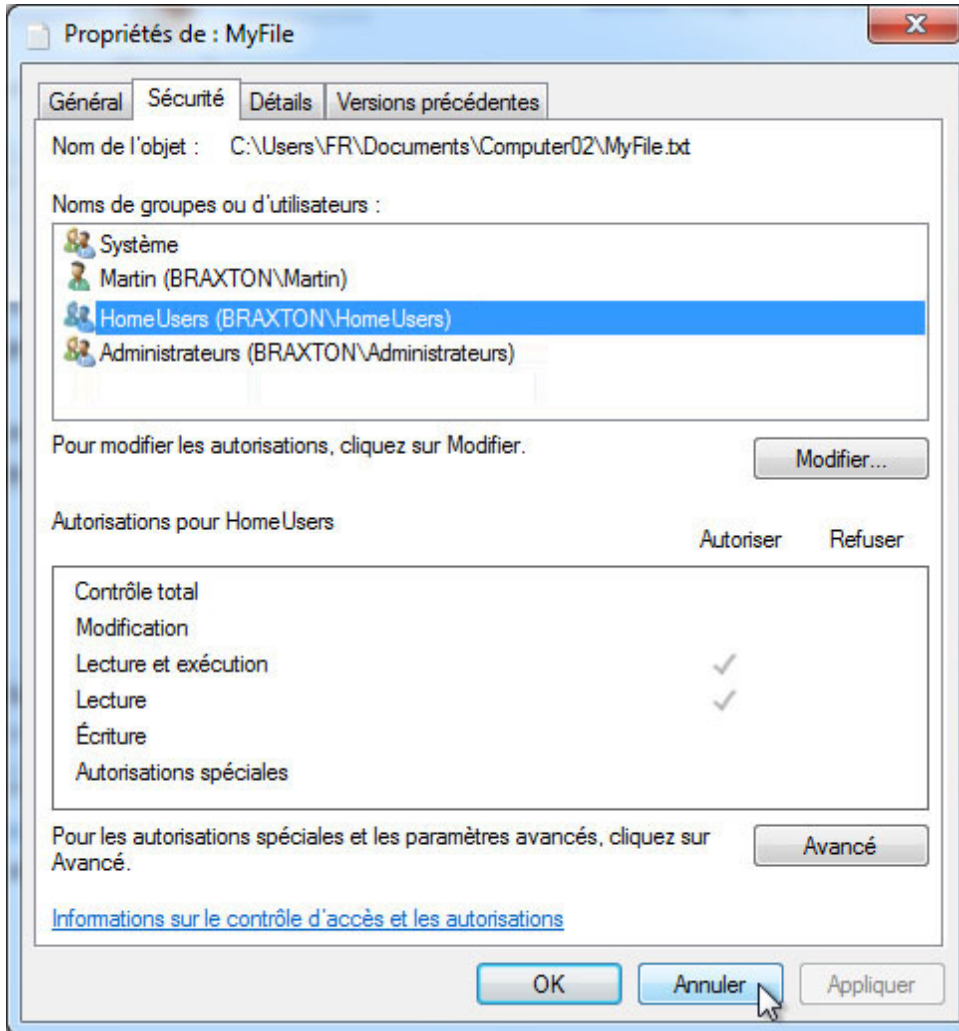
Sur les deux ordinateurs, cliquez sur **Démarrer**, puis sur l'icône **Groupe résidentiel** du menu Démarrer.



Localisez l'icône Groupe résidentiel, cliquez sur la flèche de développement en regard du nom de l'autre ordinateur, cliquez sur **Documents**, puis double-cliquez sur **Computer#** (où # est le numéro du dossier situé sur l'autre ordinateur).

Pouvez-vous supprimer le fichier situé sur l'autre ordinateur ?

Cliquez avec le bouton droit sur le fichier puis sur **Propriétés** > onglet **Sécurité** et sélectionnez **HomeUsers**.



Quelles sont les autorisations pour les utilisateurs à domicile ?

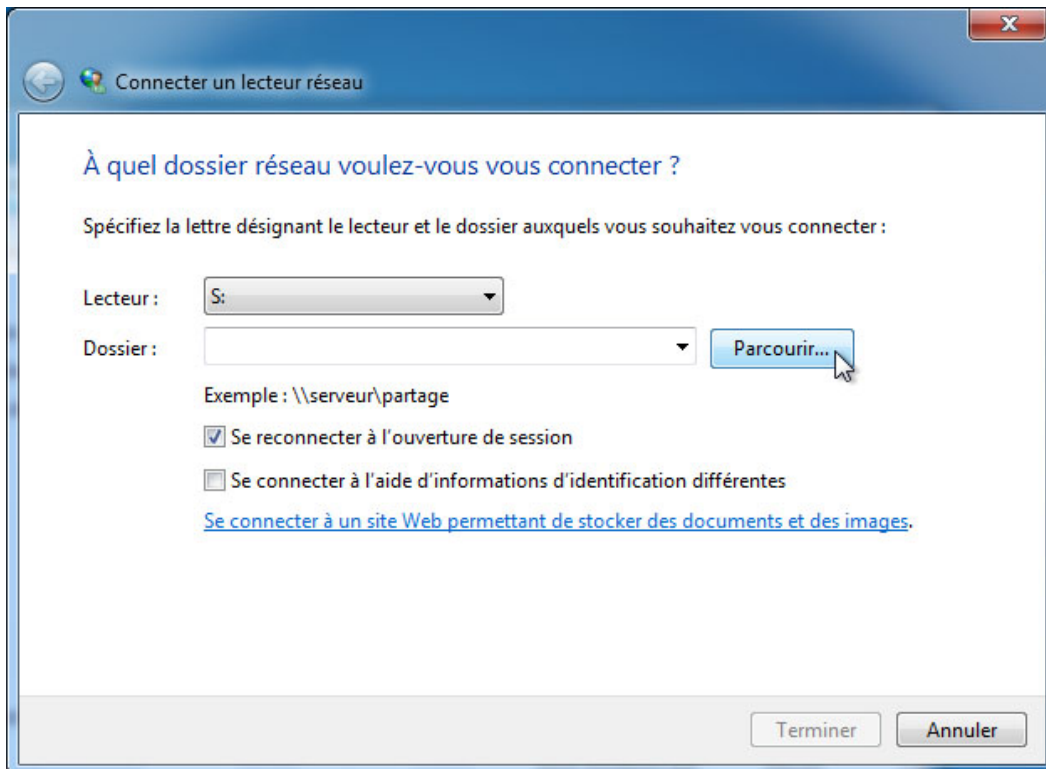
Cliquez sur **Annuler**.

Fermez toutes les fenêtres ouvertes.

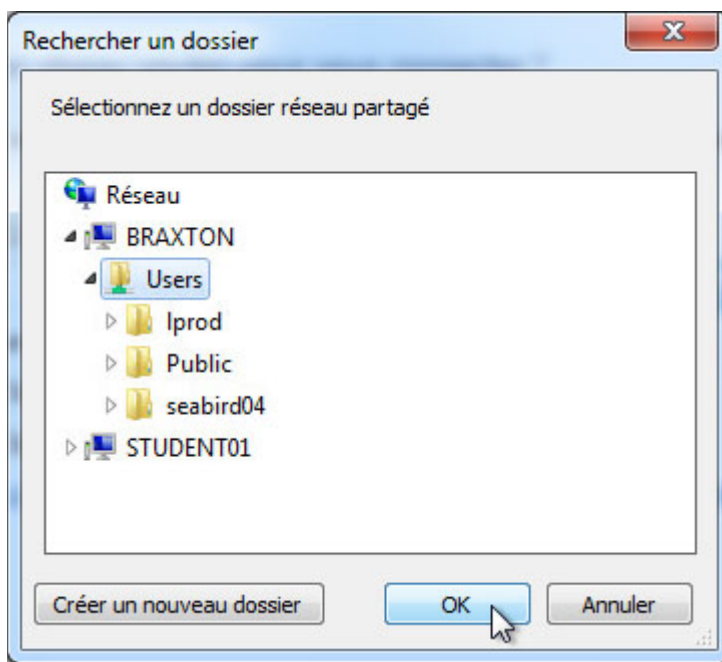


## Étape 14

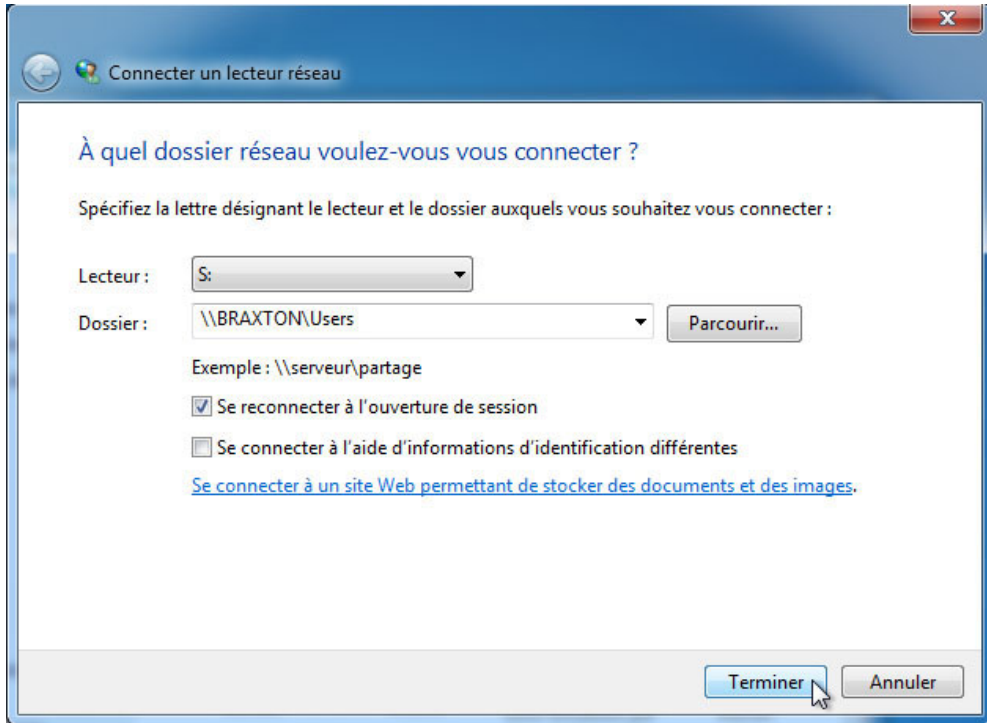
Sur les deux ordinateurs, cliquez sur **Démarrer** et cliquez avec le bouton droit sur **Réseau > Connecter un lecteur réseau**.



Sélectionnez le lecteur **S**, puis cliquez sur **Parcourir...**



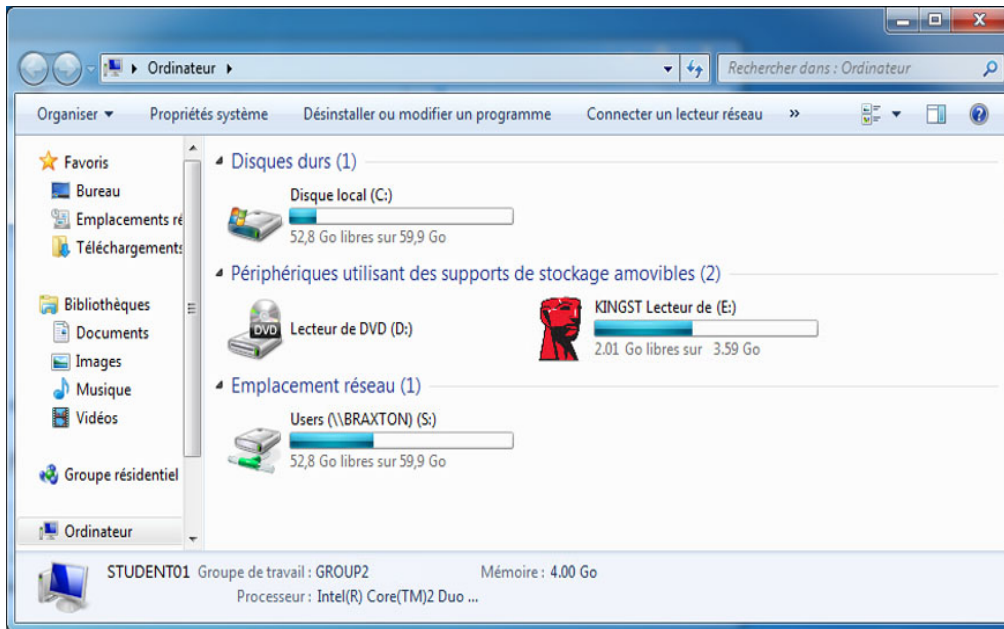
Une fois que la fenêtre affiche le contenu, développez l'affichage de l'autre ordinateur et sélectionnez **Users > OK**.



Cliquez sur **Terminer**.

Fermez toutes les fenêtres ouvertes.

Cliquez sur **Démarrer > Ordinateur**.



Quel emplacement de lecteur réseau voyez-vous ?

## Étape 15

Sur les deux ordinateurs, revenez aux paramètres de configuration suivants (sauf indication contraire de l'instructeur).

Supprimez tous les dossiers et fichiers créés sur l'ordinateur.

Quittez le groupe résidentiel. Sélectionnez **Démarrer > Panneau de configuration > Groupe résidentiel > Quitter le groupe résidentiel > Quitter le groupe résidentiel > Terminer**.

Choisissez à nouveau le type d'emplacement réseau **Public**.

Rétablissez le nom du groupe **WORKGROUP**.

Cochez la case **Utiliser l'Assistant Partage (recommandé)**. Sélectionnez **Démarrer > Panneau de configuration > Options des dossiers** et cliquez sur l'onglet **Afficher**.

Supprimez tous les lecteurs connectés. Sélectionnez **Démarrer** et cliquez avec le bouton droit sur **Réseau > Déconnecter un lecteur réseau** et sélectionnez un lecteur réseau puis cliquez sur **OK**.