

## IT Essentials 5.0

### 6.8.4.9 Travaux pratiques – Partage d’un dossier et connexion d’un lecteur réseau sous Windows XP

#### Introduction

Imprimez et faites ces travaux pratiques.

Au cours de ces travaux pratiques, vous allez créer et partager un dossier, définir les autorisations de partage et connecter un lecteur réseau.

#### Matériel conseillé

- Deux ordinateurs exécutant Windows XP, raccordés directement l’un à l’autre ou par le biais d’un commutateur ou d’un concentrateur.
- Pour mieux identifier les étapes à effectuer sur un ordinateur, le TP fera référence aux ordinateurs sous les noms ordinateur01, ordinateur02 ou les deux. Ne changez d’ordinateur que lorsque vous y êtes invité.

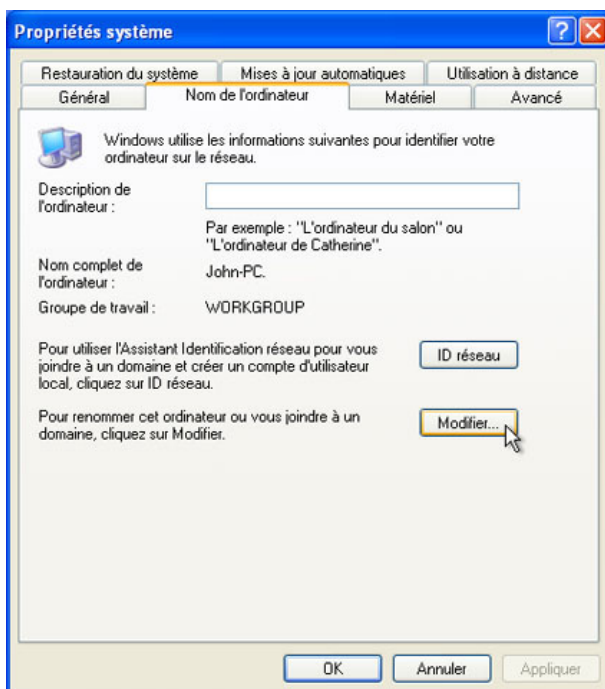
#### Étape 1

Informations sur le groupe de travail :

Nom du groupe de travail \_\_\_\_\_

Suivez les étapes ci-dessous sur les deux ordinateurs. Ouvrez une session en tant qu’administrateur.

Cliquez sur **Démarrer** et cliquez avec le bouton droit sur **Poste de travail > Propriétés > onglet Nom de l’ordinateur**.



Cliquez sur **Modifier**.

La fenêtre « Modification du nom d'ordinateur » s'affiche.

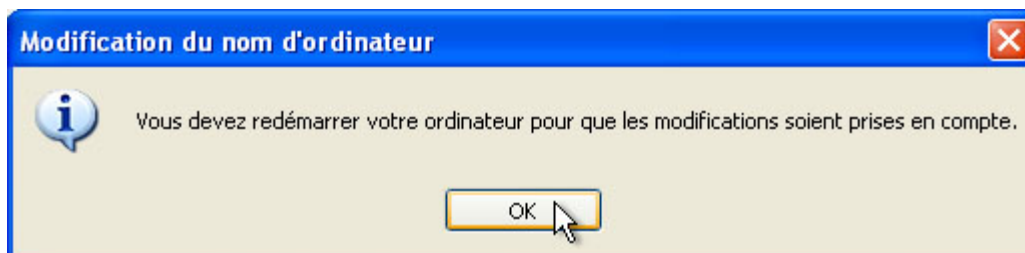


Assurez-vous que la case **Groupe de travail** est cochée et tapez **GROUP#**, où # est le numéro de groupe fourni par l'instructeur.

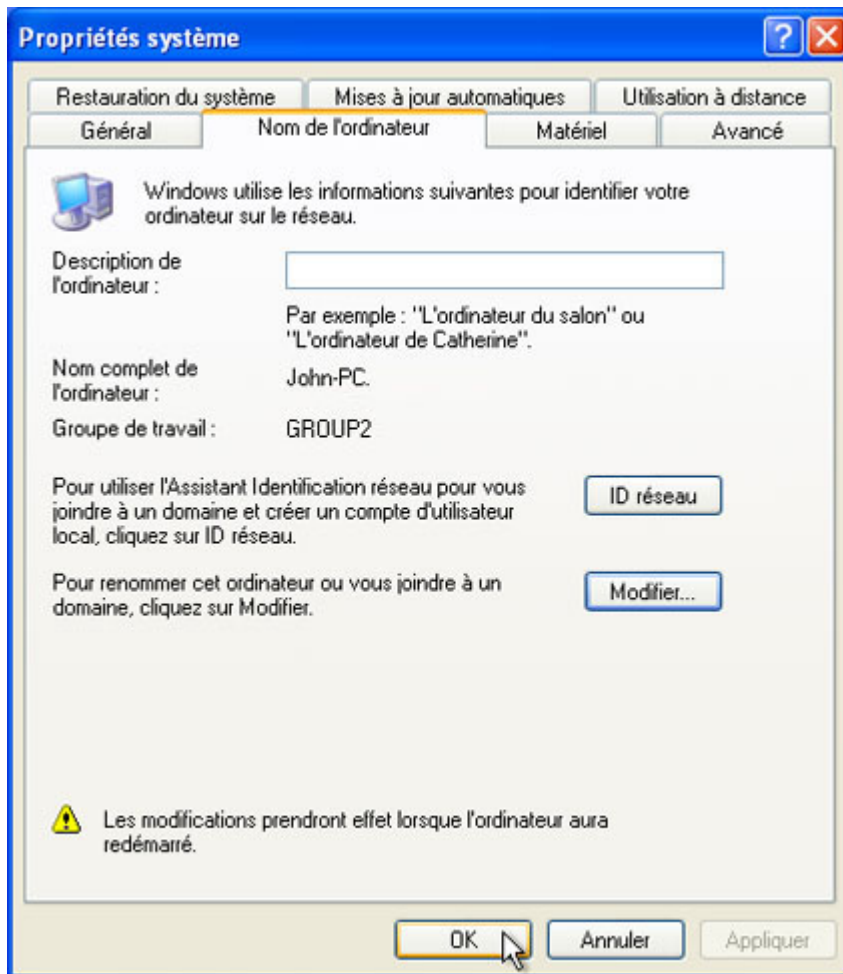
Cliquez sur **OK**.



Cliquez sur **OK** lorsque l'écran de bienvenue dans le groupe de travail GROUP# s'affiche.

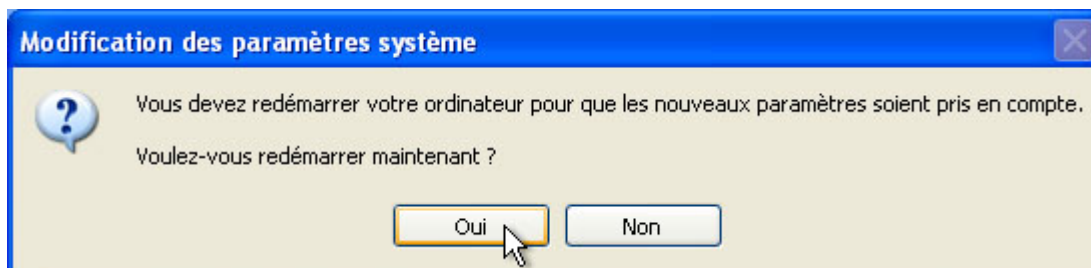


Cliquez sur **OK** pour redémarrer l'ordinateur.



Amenez la fenêtre « Propriétés système » au premier plan et cliquez sur **OK**.

Fermez toutes les fenêtres et tous les programmes ouverts.

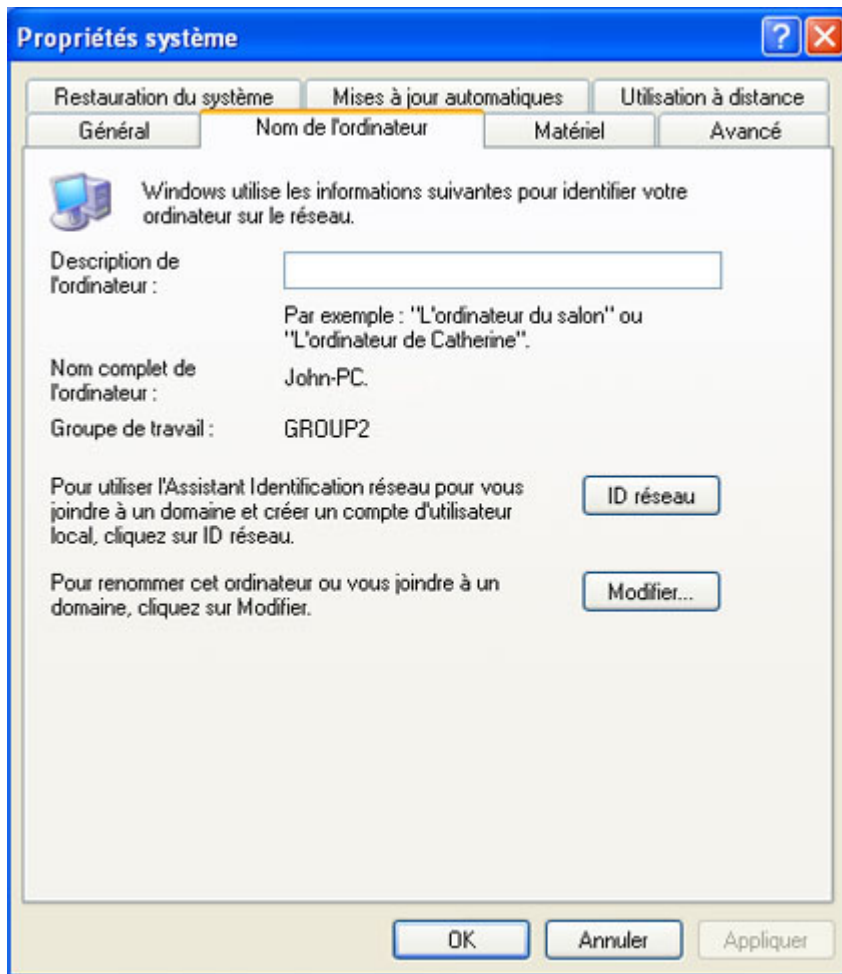


Cliquez sur **Oui** pour redémarrer l'ordinateur.

## Étape 2

Suivez les étapes ci-dessous sur les deux ordinateurs.

Cliquez sur **Démarrer** et cliquez avec le bouton droit sur **Poste de travail > Propriétés > onglet Nom de l'ordinateur**.



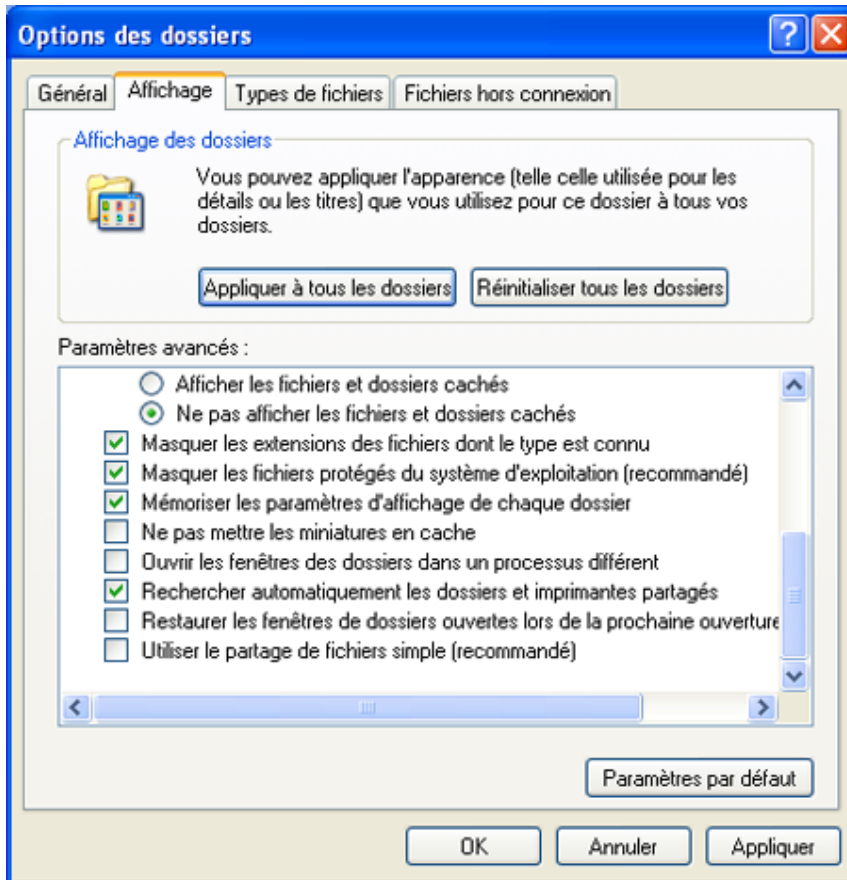
Quel est le nom du groupe de travail pour l'ordinateur ?

Fermez la fenêtre « Système ».

### Étape 3

Sur l'ordinateur01, cliquez sur **Démarrer > Poste de travail > Outils > Options des dossiers > onglet Afficher**.

Désactivez l'option **Utiliser le partage de fichiers simple (recommandé)**, puis cliquez sur **OK**.



#### Étape 4

Sur l'ordinateur01, cliquez avec le bouton droit sur le **bureau**, puis sélectionnez **Nouveau > Dossier**.

Tapez **Example**, puis appuyez sur la touche **Entrée**.

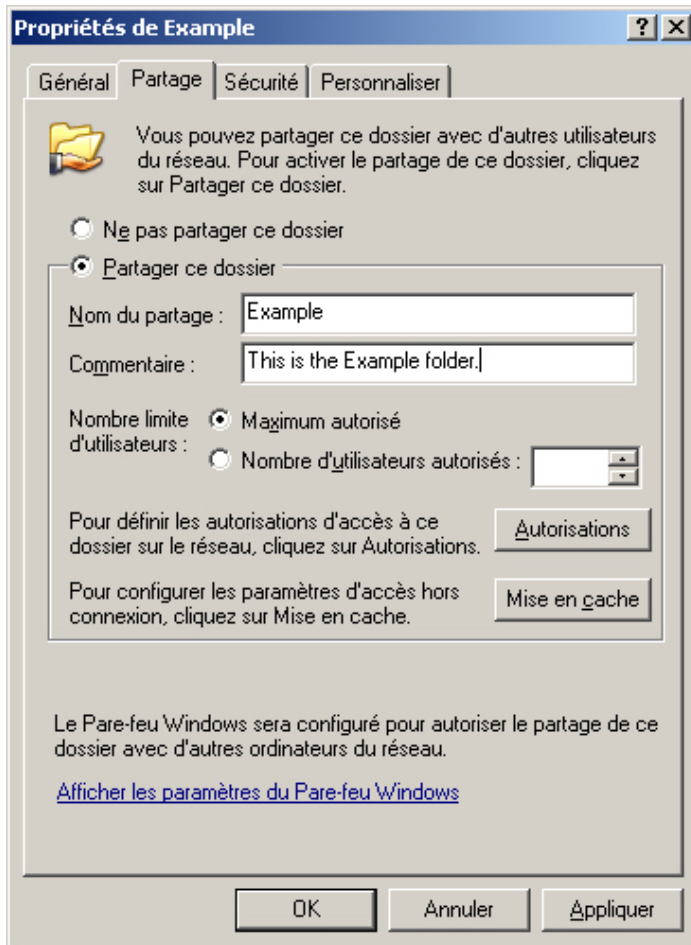
Ouvrez WordPad. Tapez **This is the Example folder**.

Enregistrez le fichier dans le dossier « Example » sous le nom « Synthèse.doc », puis fermez WordPad.

#### Étape 5

Sur l'ordinateur01, cliquez avec le bouton droit sur le dossier **Example**, puis sélectionnez **Partage et sécurité**.

Sélectionnez l'option **Partager ce dossier**, puis cliquez sur **OK**.



Que représente l'icône du dossier « Exemple » ?

Sur l'ordinateur où se trouve le dossier partagé, cliquez avec le bouton droit sur **Poste de travail > Propriétés** et sélectionnez l'onglet **Nom de l'ordinateur**.

Quel est le nom de l'ordinateur ?

## Étape 6

Sur l'ordinateur02, sélectionnez **Démarrer > Exécuter**.

Tapez **\\nom\_ordinateur\Exemple**, où « nom\_ordinateur » est le nom de l'ordinateur sur lequel se trouve le dossier « Exemple », puis appuyez sur la touche **Entrée**.

Ouvrez le fichier « Synthèse.doc ».

Supprimez le texte du fichier « Synthèse.doc », puis sélectionnez **Fichier > Enregistrer**.

Que se passe-t-il ?

Cliquez sur **OK**.

Fermez WordPad, puis cliquez sur **NON** lorsqu'un message vous invite à enregistrer les modifications apportées au fichier.

## Étape 7

Revenez à l'ordinateur où se trouve le dossier partagé, ordinateur01.

Cliquez avec le bouton droit sur le dossier **Exemple > Partage et sécurité**, puis cliquez sur **Autorisations**.

Quelles sont les autorisations par défaut ?

## Étape 8

Sur les deux ordinateurs, procédez comme suit si la configuration n'a pas encore été effectuée sur l'ordinateur.

Cliquez avec le bouton droit sur **Démarrer > Propriétés** et sélectionnez l'onglet **Menu démarrer > Personnaliser**.



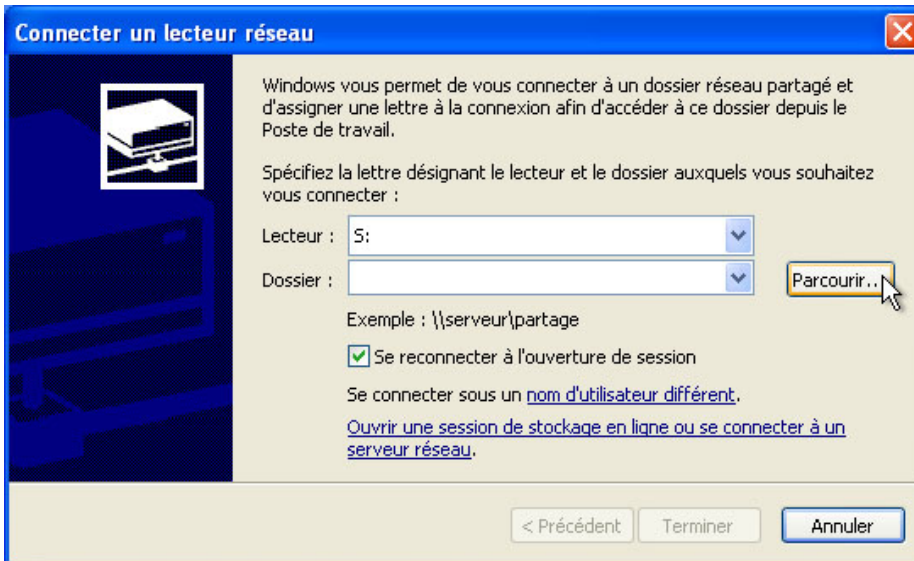
Cliquez sur l'onglet **Avancé** puis faites défiler jusqu'à ce que l'icône « Favoris réseau » apparaisse.



Cochez les cases correspondantes, le cas échéant, puis cliquez sur **OK** > **OK**.

### Étape 9

Sur les deux ordinateurs, cliquez sur **Démarrer** et cliquez avec le bouton droit sur **Favoris réseau** > **Connecter un lecteur réseau**.

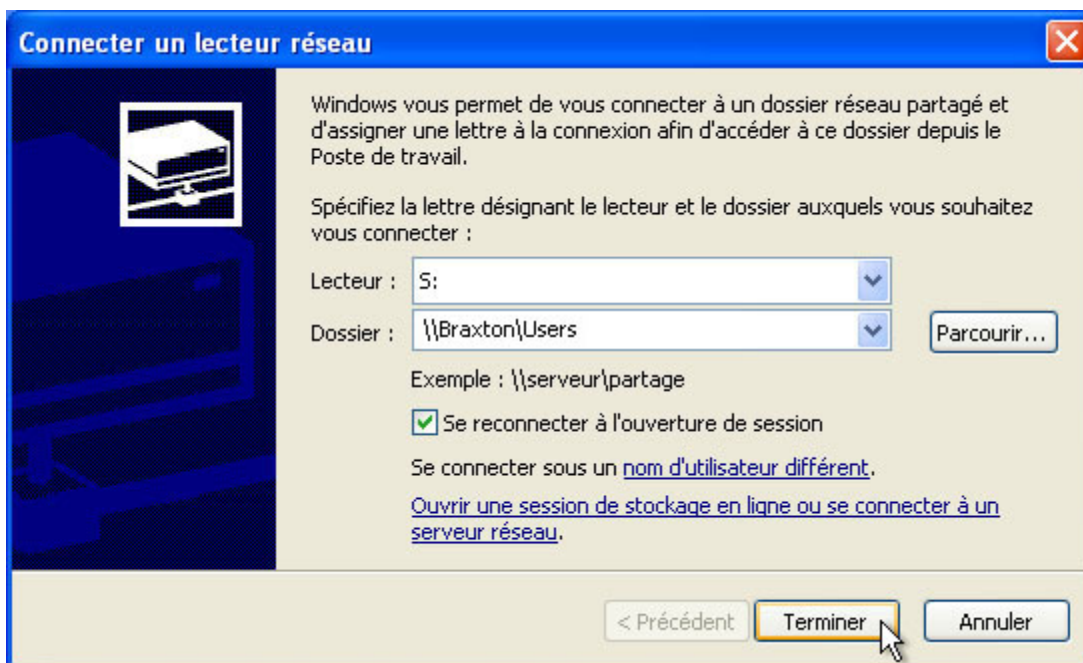


Sélectionnez le lecteur **S**, puis cliquez sur **Parcourir...**





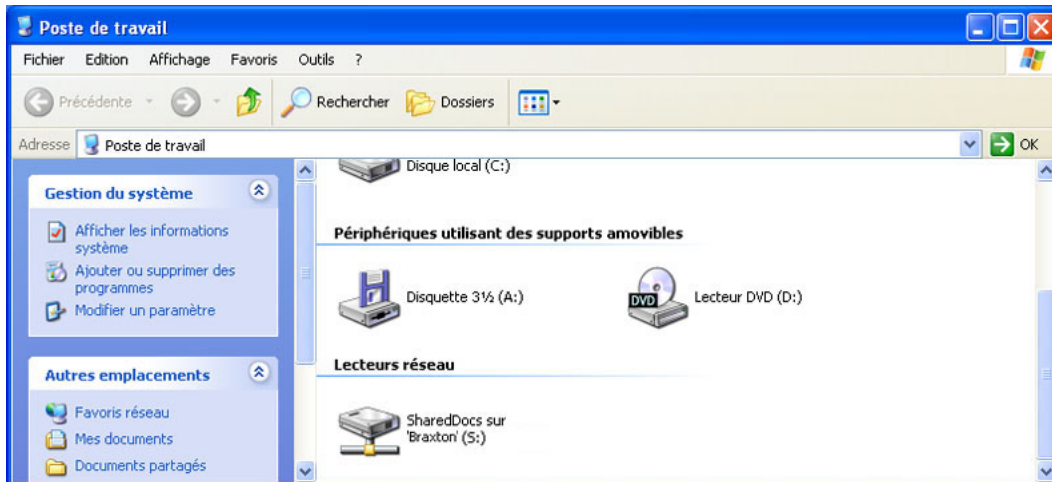
Une fois que la fenêtre affiche le contenu, développez l'affichage de l'autre ordinateur et sélectionnez **Users** > **OK**.



Cliquez sur **Terminer**.

Fermez toutes les fenêtres ouvertes.

Cliquez sur **Démarrer** > **Poste de travail**.



Quel emplacement de lecteur réseau voyez-vous ?

## Étape 10

Sur les deux ordinateurs, revenez aux paramètres de configuration suivants (sauf indication contraire de l'instructeur).

Supprimez tous les dossiers et fichiers créés sur l'ordinateur.

Rétablissez le nom du groupe **WORKGROUP**.

Cochez la case **Utiliser l'Assistant Partage (recommandé)**. Sélectionnez **Démarrer > Panneau de configuration > Options des dossiers** et cliquez sur l'onglet **Afficher**.

Supprimez tous les lecteurs connectés. Sélectionnez **Démarrer** et cliquez avec le bouton droit sur **Favoris réseau > Déconnecter un lecteur réseau**, puis sélectionnez un lecteur réseau et cliquez sur **OK**.